

ВНЕСЕНИЕ ИЗМЕНЕНИЙ В ГЕНЕРАЛЬНЫЙ ПЛАН МАМОНСКОГО МУНИЦИПАЛЬНОГО ОБРАЗОВАНИЯ

ИРКУТСКОГО РАЙОНА ИРКУТСКОЙ ОБЛАСТИ

КАРТА ПЛАНИРУЕМОГО РАЗМЕЩЕНИЯ ОБЪЕКТОВ МЕСТНОГО ЗНАЧЕНИЯ. М 1:25 000



УСЛОВНЫЕ ОБОЗНАЧЕНИЯ

- Границы субъектов Российской Федерации, муниципальных образований, населенных пунктов
- Границы единиц административно-территориального деления Российской Федерации
- Граница городского округа
- Граница сельского поселения
- Граница населенного пункта
- Земельные участки

ОБЪЕКТЫ СОЦИАЛЬНОЙ ИНФРАСТРУКТУРЫ, ОТДЫХА И ТУРИЗМА, САНАТОРНО-КУРОРТНОГО НАЗНАЧЕНИЯ

- ОБЪЕКТЫ ОБРАЗОВАНИЯ И НАУКИ**
 - дошкольная образовательная организация*
 - общеобразовательная организация*
 - организация, реализующая программы профессионального и высшего образования
 - организация дополнительного образования
- ОБЪЕКТЫ КУЛЬТУРЫ И ИСКУССТВА**
 - объект культурно-просветительного назначения
 - объект культурно-досугового (клубного) типа
- ОБЪЕКТЫ ФИЗИЧЕСКОЙ КУЛЬТУРЫ И МАССОВОГО СПОРТА**
 - объект спорта, включенный в федерально нормируемые спортивные сооружения (объекты в т.ч. физкультурно-оздоровительный комплекс)
 - спортивное сооружение
 - спортивное сооружение
- ОБЪЕКТЫ ЗДРАВООХРАНЕНИЯ**
 - обособленное структурное подразделение медицинской организации, оказывающей первичную медико-санитарную помощь
- ОБЪЕКТЫ СОЦИАЛЬНОГО ОБСЛУЖИВАНИЯ (РЕГИОНАЛЬНЫЕ)**
 - стационарные организации социального обслуживания
- ОБЪЕКТЫ ОТДЫХА И ТУРИЗМА**
 - гостиницы и аналогичные коллективные средства размещения
 - детский оздоровительный лагерь
- ОБЪЕКТЫ САНАТОРНО-КУРОРТНОГО НАЗНАЧЕНИЯ**
 - объект санаторно-курортного назначения
- ПРОЧие объекты обслуживания**
 - объект религиозной организации (объединения)
 - нефтебазовые объекты коммунально-бытового обслуживания и предоставления персональных услуг

* в отношении д. малая казна необходимо проведение расчета нормативной обеспеченности обеспеченности населения

ПРЕДПРИЯТИЯ ПРОМЫШЛЕННОСТИ, СЕЛЬСКОГО И ЛЕСНОГО ХОЗЯЙСТВА, ОБЪЕКТЫ УТИЛИЗАЦИИ И ПЕРЕРАБОТКИ ОТХОДОВ ПРОИЗВОДСТВА И ПОТРЕБЛЕНИЯ, ПРЕДПРИЯТИЯ И ОБЪЕКТЫ ДОБЫВАЮЩЕЙ И ОБРАБАТЫВАЮЩЕЙ ПРОМЫШЛЕННОСТИ

- предприятие строительной промышленности, по выпуску неметаллической минеральной продукции
- предприятия и объекты сельского и лесного хозяйства, рыболовства и рыбоводства
- предприятие смешанное - растениеводство в сочетании с животноводством без специализированного производства культур или животных

ОБЪЕКТЫ ТРАНСПОРТНОЙ ИНФРАСТРУКТУРЫ

- ЖЕЛЕЗНОДОРОЖНЫЕ ПУТИ**
 - железнодорожный путь общего пользования
 - железнодорожный путь необщего пользования
- АВТОМОБИЛЬНЫЕ ДОРОГИ**
 - автомобильные дороги федерального значения
 - автомобильные дороги регионального или межмуниципального значения
 - автомобильные дороги местного значения
- УЛИЧНО-ДОРОЖНАЯ СЕТЬ ГОРОДСКОГО НАСЕЛЕННОГО ПУНКТА**
 - магистральная улица общего городского значения непрерывного движения
 - магистральная улица общего городского значения регулируемого движения
 - магистральная улица районного значения
 - улицы и дороги местного значения
- УЛИЧНО-ДОРОЖНАЯ СЕТЬ СЕЛЬСКОГО НАСЕЛЕННОГО ПУНКТА**
 - главная улица
 - улицы в жилой застройке

ОБЪЕКТЫ ОБСЛУЖИВАНИЯ И ХРАНЕНИЯ АВТОМОБИЛЬНОГО ТРАНСПОРТА

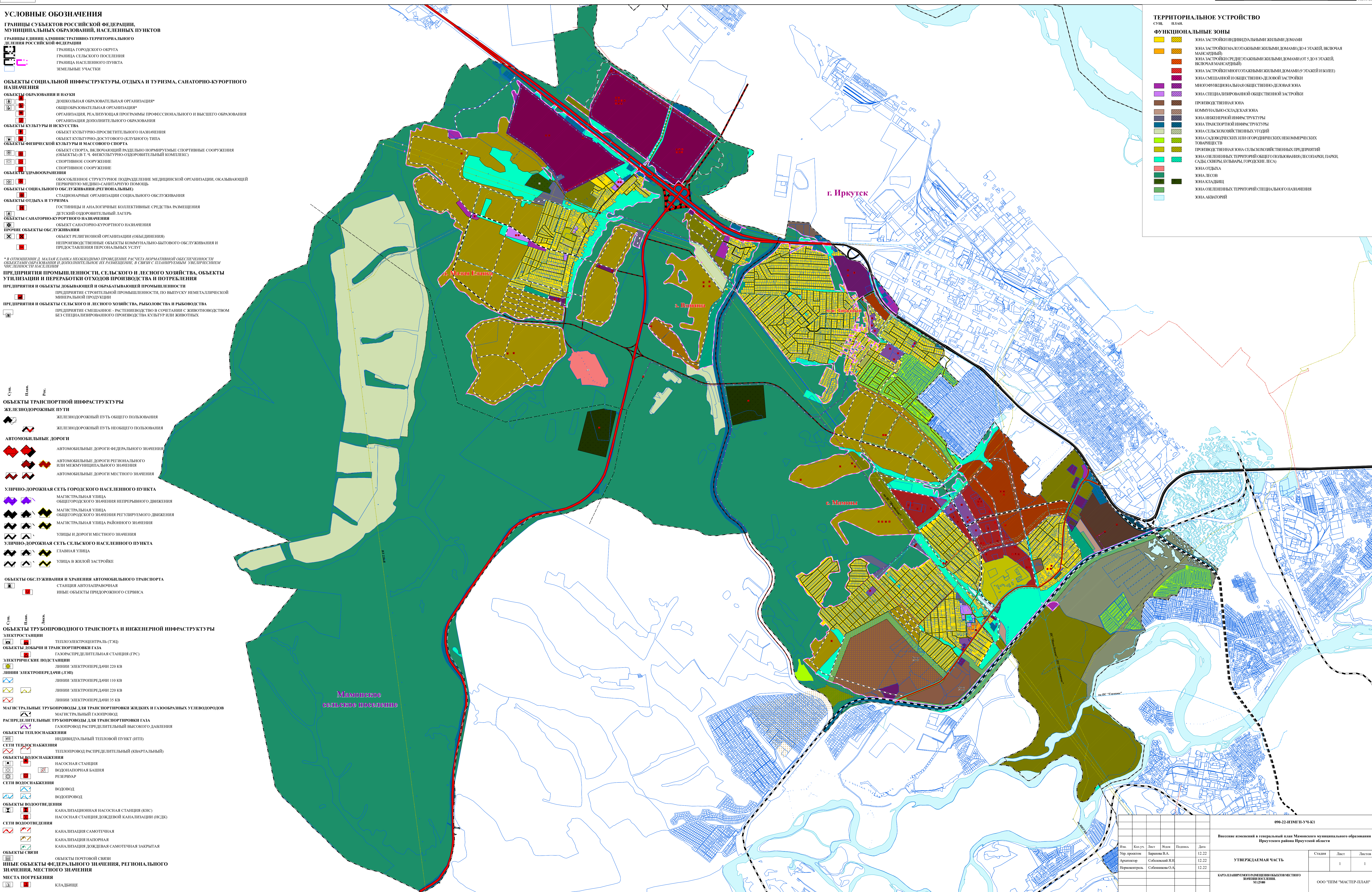
- станция автозаправочная
- иные объекты придорожного сервиса

ОБЪЕКТЫ ТРУБОПРОВОДНОГО ТРАНСПОРТА И ИНЖЕНЕРНОЙ ИНФРАСТРУКТУРЫ

- ЭЛЕКТРОСТАНЦИИ**
 - теплоэлектростанция (ТЭС)
- ОБЪЕКТЫ ДОБЫЧИ И ТРАНСПОРТИРОВКИ ГАЗА**
 - газораспределительная станция (ГРС)
- ЭЛЕКТРИЧЕСКИЕ ПОДСТАНЦИИ**
 - линии электропередачи 220 кВ
- ЛИНИИ ЭЛЕКТРОПЕРЕДАЧИ (ЛЭП)**
 - линии электропередачи 110 кВ
 - линии электропередачи 220 кВ
 - линии электропередачи 35 кВ
- МАГИСТРАЛЬНЫЕ ТРУБОПРОВОДЫ ДЛЯ ТРАНСПОРТИРОВКИ ЖИДКИХ И ГАЗОБРАЗНЫХ УГЛЕВОДОРОДОВ**
 - магистральный газопровод
- РАСПРЕДЕЛИТЕЛЬНЫЕ ТРУБОПРОВОДЫ ДЛЯ ТРАНСПОРТИРОВКИ ГАЗА**
 - газопровод распределительный высокого давления
- ОБЪЕКТЫ ТЕПЛОСНАБЖЕНИЯ**
 - индивидуальный тепловой пункт (ИТП)
- СЕТИ ТЕПЛОСНАБЖЕНИЯ**
 - теплопровод распределительный (квартирный)
- ОБЪЕКТЫ ВОДОСНАБЖЕНИЯ**
 - насосная станция
 - водонапорная башня
 - резервуар
- СЕТИ ВОДОСНАБЖЕНИЯ**
 - водопровод
 - водопровод
- ОБЪЕКТЫ ВОДООТВЕДЕНИЯ**
 - канализационная насосная станция (КНС)
 - насосная станция дождевой канализации (НСДК)
- СЕТИ ВОДООТВЕДЕНИЯ**
 - канализация самотечная
 - канализация напорная
 - канализация дождевая самотечная закрытая
- ОБЪЕКТЫ СВЯЗИ**
 - объекты почтовой связи
- ИНЫЕ ОБЪЕКТЫ ФЕДЕРАЛЬНОГО ЗНАЧЕНИЯ, РЕГИОНАЛЬНОГО ЗНАЧЕНИЯ, МЕСТНОГО ЗНАЧЕНИЯ**
- МЕСТА ПОГРЕБЕНИЯ**
 - кладбище

ТЕРРИТОРИАЛЬНОЕ УСТРОЙСТВО

- ФУНКЦИОНАЛЬНЫЕ ЗОНЫ**
 - зона застройки индивидуальными жилыми домами (максимум 4 этажей, включая мансарды)
 - зона застройки среднеэтажными жилыми домами (от 5 до 8 этажей, включая мансарды)
 - зона застройки многоэтажными жилыми домами (9 этажей и более)
 - зона смешанной и общественно-деловой застройки
 - многофункциональная общественно-деловая зона
 - зона специализированной общественной застройки
 - производственная зона
 - коммунально-складская зона
 - зона инженерной инфраструктуры
 - зона транспортной инфраструктуры
 - зона сельскохозяйственных угодий
 - зона сельскохозяйственных или огороднических некоммерческих товариществ
 - производственная зона сельскохозяйственных предприятий
 - зона зеленых территорий общего пользования (лесопарки, парки, сады, скверы, бульвары, городские леса)
 - зона отдыха
 - зона лесов
 - зона кладбищ
 - зона зеленых территорий специального назначения
 - зона акваторий



090-22-ИМ/П-У-Ч-К1						
Внесение изменений в генеральный план муниципального образования Иркутского района Иркутской области						
№ п/п	Имя	Квал. уст.	Лист	Имя	Подпись	Дата
1	Упр. проектом	Берников В.А.				12.22
2	Архитектор	Соболевский Я.И.				12.22
3	Инженер-проектировщик	Соболевский О.А.				12.22

УТВЕРЖДАЕМАЯ ЧАСТЬ		
Стадия	Лист	Листов
1	1	1

Корректировка картографических объектов местного значения	
Исполнитель	ООО "ТИМ "МАСТЕР-ПЛАН"