

РОССИЙСКАЯ ФЕДЕРАЦИЯ
ИРКУТСКАЯ ОБЛАСТЬ
ИРКУТСКИЙ РАЙОН
МАМОНСКОГО МУНИЦИПАЛЬНОГО ОБРАЗОВАНИЯ
АДМИНИСТРАЦИЯ

ПОСТАНОВЛЕНИЕ

от 07.07.2023г. № 388
с. Мамоны

Об утверждении проекта
межевания части территории
Мамонского муниципального
образования

Руководствуясь ст. 41, 42, 45, 46 Градостроительного кодекса Российской Федерации, ст.14 Федерального закона «Об общих принципах организации местного самоуправления в Российской Федерации», постановлением о подготовке и проведении публичных слушаний по проекту планировки и межевания части территории Мамонского муниципального образования от 11.01.2022г. №03, ст. 33, 37, 47 Устава Мамонского муниципального образования, администрация Мамонского муниципального образования ПОСТАНОВЛЯЕТ:

1. Утвердить проект межевания улично-дорожной сети в д. Малая Еланка в границах застроенной территории.
2. Опубликовать настоящее постановление в газете «Вестник Мамонского муниципального образования» и на официальном сайте Мамонского муниципального образования <https://мамоны.рф>.

Глава Мамонского
муниципального образования

Д. А. Степанов



- » ЗЕМЛЕУСТРОЙСТВО
- » ОФОРМЛЕНИЕ НЕДВИЖИМОСТИ
- » ОЦЕНКА

ООО «Дело»
664001, г. Иркутск
ул. Рабочего Штаба, 1/7
Тел/факс: 781-179
781-176
e-mail: deloirk@mail.ru

Утвержден Постановлением
администрации Мамонского
муниципального
образования

от «__» __ 20__ г. № _____

ПРОЕКТ МЕЖЕВАНИЯ ТЕРРИТОРИИ

Улично-дорожная сеть в д. Малая Еланка в границах застроенной территории

Заказчик проекта:

Администрация Мамонского муниципального образования

Разработчик проекта:

ООО «Дело» в лице директора



М.П.


С. М. Макаревич

ИРКУТСК 2023г.

№	Состав документации	
	ВВЕДЕНИЕ	3
	II.ПРОЕКТ МЕЖЕВАНИЯ ТЕРРИТОРИИ	
1.	РАЗДЕЛ 1. ОСНОВНАЯ ЧАСТЬ. ТЕКСТОВАЯ ЧАСТЬ.	5
1.1	Перечень и сведения о площади образуемых земельных участков и способы их образования.	6
1.2	Вид разрешенного использования образуемых земельных участков	13
1.3	Перечень координат характерных точек образуемых земельных участков	14
2.	РАЗДЕЛ 2. ОСНОВНАЯ ЧАСТЬ. ГРАФИЧЕСКАЯ ЧАСТЬ.	57
2.1	Чертеж проекта межевания территории (М 1:4000 на 4 л.)	58
3.	РАЗДЕЛ 3. МАТЕРИАЛЫ ПО ОБОСНОВАНИЮ ПРОЕКТА МЕЖЕВАНИЯ ТЕРРИТОРИИ. ТЕКСТОВАЯ ЧАСТЬ.	62
1.1	Обоснование определения местоположения границ образуемого земельного участка с учетом соблюдения требований к образуемым земельным участкам, в том числе требований к предельным (минимальным и (или) максимальным) размерам земельных участков	63
1.2	Обоснование способа образования земельного участка	63
1.3	Обоснование определения размеров образуемого земельного участка	63
1.4	Обоснование определения границ публичного сервитута, подлежащего установлению в соответствии с законодательством Российской Федерации	63
4.	РАЗДЕЛ 4. МАТЕРИАЛЫ ПО ОБОСНОВАНИЮ ПРОЕКТА МЕЖЕВАНИЯ ТЕРРИТОРИИ. ГРАФИЧЕСКАЯ ЧАСТЬ.	64
4.1	Чертеж, отображающий границы муниципальных образований, населенных пунктов, границы существующих земельных (М 1:25000 на 1 л.)	65
4.2	Схема границы зон с особыми условиями использования территорий (М1:7000 на 1 л.)	66
	ПРИЛОЖЕНИЯ	
	Постановление Администрации Мамонского муниципального образования № 79 от 21.02.2023г. «О подготовке проекта межевания части территории Мамонского муниципального образования»	
	Техническое задание на разработку проекта межевания улично-дорожной сети в д. Малая Еланка в границах застроенной территории	

ВВЕДЕНИЕ

В соответствии с п. 1 статьи 43 Градостроительного кодекса Российской Федерации подготовка проекта межевания территории осуществляется применительно к территории, расположенной в границах одного или нескольких смежных элементов планировочной структуры, границах определенной правилами землепользования и застройки территориальной зоны и (или) границах установленной схемой территориального планирования муниципального района, генеральным планом поселения, городского округа функциональной зоны, территории, в отношении которой предусматривается осуществление деятельности по ее комплексному и устойчивому развитию.

Согласно п. 1 статьи 43 Градостроительного кодекса Российской Федерации подготовка проекта межевания территории осуществляется для:

1) определения местоположения границ образуемых и изменяемых земельных участков;

2) установления, изменения, отмены красных линий для застроенных территорий, в границах которых не планируется размещение новых объектов капитального строительства, а также для установления, изменения, отмены красных линий в связи с образованием и (или) изменением земельного участка, расположенного в границах территории, применительно к которой не предусматривается осуществление деятельности по комплексному и устойчивому развитию территории, при условии, что такие установление, изменение, отмена влекут за собой исключительно изменение границ территории общего пользования.

Применительно к территории, в границах которой не предусматривается осуществление деятельности по комплексному и устойчивому развитию территории, а также не планируется размещение линейных объектов, допускается подготовка проекта межевания территории без подготовки проекта планировки территории в целях, предусмотренных частью 2 статьи 43 Градостроительного кодекса РФ.

В задачу проекта межевания входит анализ существующего состояния территории (вопросы землепользования, состояние жилищного фонда, обеспеченность объектами социально-культурного обслуживания, состояние зеленого фонда района, обеспеченность объектами и сетями инженерной и транспортной инфраструктуры, а также планировочные ограничения природного и техногенного характера) и определение основных направлений и параметров планируемого развития элементов планировочной структуры.

Подготовка проектов межевания территорий осуществляется применительно к застроенным и подлежащим застройке территориям, расположенным в границах элементов планировочной структуры.

Проект межевания территории разработан относительно части территории земель Мамонского муниципального образования собственность на которые не разграничена. Проект межевания подготовлен ООО «Дело» по заказу администрации Мамонского муниципального образования.

При подготовке документации по планировке территории использованы следующие нормативно - правовые документы и материалы:

Градостроительный кодекс Российской Федерации от 29.12.2004 № 190-ФЗ (ред. от 31.07.2020) (с изм. и доп., вступ. в силу с 28.08.2020);

Земельный кодекс Российской Федерации от 25 октября 2001 г. № 136-ФЗ;

Водный кодекс российской Федерации от 3 июня 2006 г. № 74-ФЗ;
Федеральный закон от 25.06.2002 №73-ФЗ «Об объектах культурного наследия (памятниках истории и культуры) народов Российской Федерации»;
Федеральный закон от 10.01.2002г. № 7-ФЗ «Об охране окружающей среды»;
Федеральный закон от 20.03.2011 № 41-ФЗ «О внесении изменений в градостроительный кодекс РФ и отдельные законодательные акты РФ в части вопросов территориального планирования»;
Постановление Правительства Российской Федерации № 564 от 12.05.2017 «Об утверждении Положения о составе и содержании проектов планировки, предусматривающих размещение одного или нескольких линейных объектов»;
Постановление Правительства РФ от 2 сентября 2009 г. N 717 "О нормах отвода земель для размещения автомобильных дорог и (или) объектов дорожного сервиса" (с изменениями и дополнениями);
СНиП 11-04-2003. Инструкция о порядке разработки, согласования, экспертизы и утверждения градостроительной документации;
СанПиН 2.2.1/2.1.1.1200-03 "Санитарно-защитные зоны и санитарная классификация предприятий, сооружений и иных объектов"
Правила землепользования и застройки Мамонского муниципального образования, утвержденные решением Думы Мамонского муниципального образования от 28.02.2018г. № 9-52 /д с изменениями и дополнениями.

**РАЗДЕЛ 1. ОСНОВНАЯ ЧАСТЬ.
ТЕКСТОВАЯ ЧАСТЬ**

ПОЯСНИТЕЛЬНАЯ ЗАПИСКА

1.1 ПЕРЕЧЕНЬ И СВЕДЕНИЯ О ПЛОЩАДИ ОБРАЗУЕМЫХ ЗЕМЕЛЬНЫХ УЧАСТКОВ И СПОСОБЫ ИХ ОБРАЗОВАНИЯ

Образование земельных участков улично - дорожной сети в д. Малая Еланка в границах застроенной территории проводится с целью устойчивого развития транспортной инфраструктуры Мамонского муниципального образования в границах д. Малая Еланка.

Образование земельных участков проводится в соответствии со статьей 11.3 «Образование земельных участков из земель и (или) земельных участков, находящихся в государственной или муниципальной собственности Земельного Кодекса РФ.

Формирование земельных участков осуществляется с учетом сведений Единого государственного реестра недвижимости.

Установление границ земельных участков на местности следует выполнять в соответствии с требованиями федерального законодательства, а также инструкции по проведению межевания.

Проект межевания выполнен в местной системе координат МСК-38, зона 3.

Перечень и сведения о площади образуемых земельных участков, в том числе возможные способы его образования отображены в Таблице 1.

**Перечень и сведения о площади образуемых земельных участков, в том числе
возможные способы его образования**

Обозначение образуемого земельного участка на чертеже	Площадь, кв.м.	Категория земель	Местоположение	Разрешенное использование	Способ образования
1	2	3	4	5	6
1 этап					
:ЗУ1	16100	Земли населённых пунктов	Российская Федерация, Иркутская область, Иркутский район, д.Малая Еланка, ул.Летняя	Земельные участки (территории) общего пользования 12.0	Образование из земель, собственность на которые не разграничена
:ЗУ2	8143	Земли населённых пунктов	Российская Федерация, Иркутская область, Иркутский район, д.Малая Еланка, ул.Полевая	Земельные участки (территории) общего пользования 12.0	Образование из земель, собственность на которые не разграничена
:ЗУ3	6949	Земли населённых пунктов	Российская Федерация, Иркутская область, Иркутский район, д.Малая Еланка, пер.3-й Мелиораторов	Земельные участки (территории) общего пользования 12.0	Образование из земель, собственность на которые не разграничена
:ЗУ4	6352	Земли населённых пунктов	Российская Федерация, Иркутская область, Иркутский район, д.Малая Еланка, пер.2-й Мелиораторов	Земельные участки (территории) общего пользования 12.0	Образование из земель, собственность на которые не разграничена
:ЗУ5	5876	Земли населённых пунктов	Российская Федерация, Иркутская область, Иркутский район, д.Малая Еланка, пер.1-й Мелиораторов	Земельные участки (территории) общего пользования 12.0	Образование из земель, собственность на которые не разграничена
:ЗУ6	9246	Земли населённых пунктов	Российская Федерация, Иркутская область, Иркутский район, д.Малая Еланка, ул.Новая	Земельные участки (территории) общего пользования 12.0	Образование из земель, собственность на которые не разграничена
:ЗУ7	7120	Земли населённых пунктов	Российская Федерация, Иркутская область, Иркутский район, д.Малая Еланка, ул.Юбилейная	Земельные участки (территории) общего пользования 12.0	Образование из земель, собственность на которые не разграничена

Обозначение образуемого земельного участка на чертеже	Площадь, кв.м.	Категория земель	Местоположение	Разрешенное использование	Способ образования
1	2	3	4	5	6
:ЗУ8	11638	Земли населённых пунктов	Российская Федерация, Иркутская область, Иркутский район, д.Малая Еланка	Земельные участки (территории) общего пользования 12.0	Образование из земель, собственность на которые не разграничена
:ЗУ9 (состоит из 2 контуров)	14688	Земли населённых пунктов	Российская Федерация, Иркутская область, Иркутский район, д.Малая Еланка, пер.Сосновый	Земельные участки (территории) общего пользования 12.0	Образование из земель, собственность на которые не разграничена
:ЗУ10	24034	Земли населённых пунктов	Российская Федерация, Иркутская область, Иркутский район, д.Малая Еланка, ул.Брусничная	Земельные участки (территории) общего пользования 12.0	Образование из земель, собственность на которые не разграничена
:ЗУ11	34525	Земли населённых пунктов	Российская Федерация, Иркутская область, Иркутский район, д.Малая Еланка, ул.Сосновая	Земельные участки (территории) общего пользования 12.0	Образование из земель, собственность на которые не разграничена
:ЗУ12	22286	Земли населённых пунктов	Российская Федерация, Иркутская область, Иркутский район, д.Малая Еланка, ул.Молодежная	Земельные участки (территории) общего пользования 12.0	Образование из земель, собственность на которые не разграничена
:ЗУ13	5656	Земли населённых пунктов	Российская Федерация, Иркутская область, Иркутский район, д.Малая Еланка, пер.Нагорный	Земельные участки (территории) общего пользования 12.0	Образование из земель, собственность на которые не разграничена
:ЗУ14	22456	Земли населённых пунктов	Российская Федерация, Иркутская область, Иркутский район, д.Малая Еланка, ул.Парникова	Земельные участки (территории) общего пользования 12.0	Образование из земель, собственность на которые не разграничена
:ЗУ15	10415	Земли населённых пунктов	Российская Федерация, Иркутская область, Иркутский район, д.Малая Еланка, ул.Строителей	Земельные участки (территории) общего пользования 12.0	Образование из земель, собственность на которые не разграничена

Обозначение образуемого земельного участка на чертеже	Площадь, кв.м.	Категория земель	Местоположение	Разрешенное использование	Способ образования
1	2	3	4	5	6
:ЗУ16	13223	Земли населённых пунктов	Российская Федерация, Иркутская область, Иркутский район, д.Малая Еланка, ул.Трудовая	Земельные участки (территории) общего пользования 12.0	Образование из земель, собственность на которые не разграничена
:ЗУ17	9879	Земли населённых пунктов	Российская Федерация, Иркутская область, Иркутский район, д.Малая Еланка, ул.Угловая	Земельные участки (территории) общего пользования 12.0	Образование из земель, собственность на которые не разграничена
:ЗУ18	9686	Земли населённых пунктов	Российская Федерация, Иркутская область, Иркутский район, д.Малая Еланка, ул.Лесная	Земельные участки (территории) общего пользования 12.0	Образование из земель, собственность на которые не разграничена
:ЗУ19 (состоит из 5 контуров)	49030	Земли населённых пунктов	Российская Федерация, Иркутская область, Иркутский район, д.Малая Еланка, ул.Пролетарская	Земельные участки (территории) общего пользования 12.0	Образование из земель, собственность на которые не разграничена
:ЗУ20	5173	Земли населённых пунктов	Российская Федерация, Иркутская область, Иркутский район, д.Малая Еланка, ул.Мелиораторов	Земельные участки (территории) общего пользования 12.0	Образование из земель, собственность на которые не разграничена
:ЗУ21 (состоит из 2 контуров)	3364	Земли населённых пунктов	Российская Федерация, Иркутская область, Иркутский район, д.Малая Еланка	Земельные участки (территории) общего пользования 12.0	Образование из земель, собственность на которые не разграничена
:ЗУ22	4285	Земли населённых пунктов	Российская Федерация, Иркутская область, Иркутский район, д.Малая Еланка	Земельные участки (территории) общего пользования 12.0	Образование из земель, собственность на которые не разграничена
:ЗУ23	2031	Земли населённых пунктов	Российская Федерация, Иркутская область, Иркутский район, д.Малая Еланка	Земельные участки (территории) общего пользования 12.0	Образование из земель, собственность на которые не разграничена
:ЗУ24	1635	Земли населённых пунктов	Российская Федерация, Иркутская область, Иркутский район, д.Малая Еланка	Земельные участки (территории) общего пользования 12.0	Образование из земель, собственность на которые не разграничена

Обозначение образуемого земельного участка на чертеже	Площадь, кв.м.	Категория земель	Местоположение	Разрешенное использование	Способ образования
1	2	3	4	5	6
:ЗУ25	9700	Земли населённых пунктов	Российская Федерация, Иркутская область, Иркутский район, д.Малая Еланка	Земельные участки (территории) общего пользования 12.0	Образование из земель, собственность на которые не разграничена
:ЗУ26 (состоит из 3 контуров)	10968	Земли населённых пунктов	Российская Федерация, Иркутская область, Иркутский район, д.Малая Еланка	Земельные участки (территории) общего пользования 12.0	Образование из земель, собственность на которые не разграничена
:ЗУ27 (состоит из 4 контуров)	3564	Земли населённых пунктов	Российская Федерация, Иркутская область, Иркутский район, д.Малая Еланка	Земельные участки (территории) общего пользования 12.0	Образование из земель, собственность на которые не разграничена
:ЗУ28	873	Земли населённых пунктов	Российская Федерация, Иркутская область, Иркутский район, д.Малая Еланка, ул.Сибирская	Земельные участки (территории) общего пользования 12.0	Образование из земель, собственность на которые не разграничена
917:ЗУ1	12591	Земли населённых пунктов	Российская Федерация, Иркутская область, Иркутский район, д.Малая Еланка, ул.Сибирская	Земельные участки (территории) общего пользования 12.0	Раздел земельного участка с кадастровым номером 38:06:130701:917 с сохранением его в измененных границах
38:06:130701:917	1411	Земли населённых пунктов	Российская Федерация, Иркутская область, Иркутский район, д.Малая Еланка	Земельные участки (территории) общего пользования 12.0	Раздел земельного участка с кадастровым номером 38:06:130701:917 с сохранением его в измененных границах
:7363:ЗУ1	8249	Земли населённых пунктов	Российская Федерация, Иркутская область, Иркутский район, д.Малая Еланка, ул.Дивная	Земельные участки (территории) общего пользования 12.0	Раздел земельного участка с кадастровым номером 38:06:000000:7363 с сохранением его в измененных границах
:7363:ЗУ2	7621	Земли населённых пунктов	Российская Федерация, Иркутская область, Иркутский район, д.Малая Еланка, ул.Ясная	Земельные участки (территории) общего пользования 12.0	Раздел земельного участка с кадастровым номером 38:06:000000:7363 с сохранением его в измененных границах

Обозначение образуемого земельного участка на чертеже	Площадь, кв.м.	Категория земель	Местоположение	Разрешенное использование	Способ образования
1	2	3	4	5	6
:7363:ЗУ3	6717	Земли населённых пунктов	Российская Федерация, Иркутская область, Иркутский район, д.Малая Еланка, ул.Тихая	Земельные участки (территории) общего пользования 12.0	Раздел земельного участка с кадастровым номером 38:06:000000:7363 с сохранением его в измененных границах
38:06:000000:7363	5270	Земли населённых пунктов	Российская Федерация, Иркутская область, Иркутский район, д.Малая Еланка, ул.Мирная	Земельные участки (территории) общего пользования 12.0	Раздел земельного участка с кадастровым номером 38:06:000000:7363 с сохранением его в измененных границах
:7362:ЗУ1	10548	Земли населённых пунктов	Российская Федерация, Иркутская область, Иркутский район, д.Малая Еланка, ул.Хвойная	Земельные участки (территории) общего пользования 12.0	Раздел земельного участка с кадастровым номером 38:06:000000:7362 с сохранением его в измененных границах
:7362:ЗУ2	5431	Земли населённых пунктов	Российская Федерация, Иркутская область, Иркутский район, д.Малая Еланка, ул.Яблонева	Земельные участки (территории) общего пользования 12.0	Раздел земельного участка с кадастровым номером 38:06:000000:7362 с сохранением его в измененных границах
:7362:ЗУ3	6676	Земли населённых пунктов	Российская Федерация, Иркутская область, Иркутский район, д.Малая Еланка, ул.Василькова	Земельные участки (территории) общего пользования 12.0	Раздел земельного участка с кадастровым номером 38:06:000000:7362 с сохранением его в измененных границах
:7362:ЗУ4	1895	Земли населённых пунктов	Российская Федерация, Иркутская область, Иркутский район, д.Малая Еланка, ул.Ясная	Земельные участки (территории) общего пользования 12.0	Раздел земельного участка с кадастровым номером 38:06:000000:7362 с сохранением его в измененных границах

Обозначение образуемого земельного участка на чертеже	Площадь, кв.м.	Категория земель	Местоположение	Разрешенное использование	Способ образования
1	2	3	4	5	6
:7362:ЗУ5	2089	Земли населённых пунктов	Российская Федерация, Иркутская область, Иркутский район, д.Малая Еланка, ул.Тихая	Земельные участки (территории) общего пользования 12.0	Раздел земельного участка с кадастровым номером 38:06:000000:7362 с сохранением его в измененных границах
38:06:000000:7362	1814	Земли населённых пунктов	Российская Федерация, Иркутская область, Иркутский район, д.Малая Еланка, ул.Мирная	Земельные участки (территории) общего пользования 12.0	Раздел земельного участка с кадастровым номером 38:06:000000:7362 с сохранением его в измененных границах
2 этап					
:ЗУ29	70979	Земли населённых пунктов	Российская Федерация, Иркутская область, Иркутский район, д.Малая Еланка, ул.Пролетарская	Земельные участки (территории) общего пользования. 12.0	Объединение земельного участка с кадастровым номером 38:06:000000:7336 и земельного участка :ЗУ19
:ЗУ30	19526	Земли населённых пунктов	Российская Федерация, Иркутская область, Иркутский район, д.Малая Еланка, ул.Мелиораторов	Земельные участки (территории) общего пользования. 12.0	Объединение земельного участка с кадастровым номером 38:06:130401:1199 и земельного участка :ЗУ20

1.2. ВИД РАЗРЕШЕННОГО ИСПОЛЬЗОВАНИЯ ОБРАЗУЕМЫХ ЗЕМЕЛЬНЫХ УЧАСТКОВ

Разрешенное использование земельных участков и объектов капитального строительства может быть следующих видов:

- основные виды разрешенного использования;
- условно разрешенные виды использования;
- вспомогательные виды разрешенного использования, допустимые только в качестве дополнительных по отношению к основным видам разрешенного использования и условно разрешенным видам использования и осуществляемые совместно с ними.

Виды разрешенного использования земельных участков и объектов капитального строительства устанавливаются применительно к каждой территориальной зоне.

Наличие вида разрешенного использования земельных участков и объектов капитального строительства в числе указанных в градостроительном регламенте основных видов разрешенного использования означает, что его применение не требует получения специальных разрешений.

Наличие вида разрешенного использования земельных участков и объектов капитального строительства в числе указанных в градостроительном регламенте в составе условно разрешенных означает, что для его применения необходимо получение специального разрешения. Предоставление указанного разрешения осуществляется в порядке, предусмотренном Градостроительным кодексом Российской Федерации.

Наличие вида разрешенного использования земельных участков и объектов капитального строительства в составе указанных в градостроительном регламенте вспомогательных видов разрешенного использования означает, что его применение возможно только в качестве дополнительного по отношению к основным или условно разрешенным видам использования и осуществляется совместно с ними на территории одного земельного участка.

Основные и вспомогательные виды разрешенного использования земельных участков и объектов капитального строительства правообладателями земельных участков и объектов капитального строительства, за исключением органов государственной власти, органов местного самоуправления, государственных и муниципальных учреждений, государственных и муниципальных унитарных предприятий, выбираются самостоятельно, без дополнительных разрешений и согласований.

В случае, если условно разрешенный вид использования земельного участка или объекта капитального строительства включен в градостроительный регламент в установленном для внесения изменений в настоящие Правила порядке после проведения публичных слушаний по инициативе физического или юридического лица, заинтересованного в предоставлении разрешения на условно разрешенный вид использования, решение о предоставлении разрешения на условно разрешенный вид использования такому лицу принимается без проведения публичных слушаний.

Разрешённое использование образованных земельных участков устанавливаются нормами Земельного законодательства, а также нормативными актами, используемыми при подготовке документации для внесения сведений о земельном участке в Единый государственный реестр недвижимости.

Разрешенное использование образованных земельных участков устанавливается в соответствии с классификатором видов разрешенного использования, утвержденным Приказом Росреестра № П/0412 от 10.11.2020г.

1.3. ПЕРЕЧЕНЬ КООРДИНАТ ХАРАКТЕРНЫХ ТОЧЕК ОБРАЗУЕМЫХ ЗЕМЕЛЬНЫХ УЧАСТКОВ

Сведения о границах территории, в отношении которой утвержден проект межевания, содержащие перечень координат характерных точек этих границ в системе координат, используемой для Единого государственного реестра недвижимости МСК-38 зона №3, отображены в Таблице 2 и Таблице 3. Координаты характерных точек границ территории, в отношении которой утверждён проект межевания, определяются в соответствии с требованиями к точности определения координат характерных точек границ, установленных в соответствии с Градостроительным кодексом РФ для территориальных зон.

Таблица 2.

Перечень координат характерных точек образуемых земельных участков (1 этап)

№ точки	Координаты	
	X	Y
	:ЗУ1	
н1	392577.68	3318475.15
н2	392566.48	3318513.37
н3	392551.89	3318563.18
н4	392545.01	3318586.14
н5	392538.29	3318608.71
н6	392585.93	3318623.91
н7	392583.29	3318632.22
н8	392531.12	3318616.78
н9	392442.41	3318915.92
н10	392446.24	3318917.06
н11	392440.01	3318938.15
н12	392433.18	3318961.16
н13	392426.36	3318984.17
н14	392419.54	3319007.18
н15	392412.70	3319030.19
н16	392405.88	3319053.20
н17	392453.81	3319067.42
н18	392450.97	3319077.01
н19	392403.03	3319062.79
н20	392396.20	3319085.80
н21	392389.38	3319108.81
н22	392382.56	3319131.82
н23	392375.74	3319154.83
н24	392368.74	3319178.13
н25	392361.87	3319201.02
н26	392354.33	3319224.13
н27	392407.77	3319223.34
н28	392399.47	3319250.05
н29	392366.79	3319250.46
н30	392363.07	3319267.07
н31	392358.29	3319288.46
н32	392353.47	3319309.99
н33	392330.24	3319306.56
н34	392325.86	3319321.08
н35	392310.34	3319318.54
н36	392334.02	3319239.65
н37	392334.78	3319239.63
н38	392334.77	3319238.63
н39	392334.49	3319238.39
н40	392341.64	3319214.43
н41	392348.78	3319190.48
н42	392355.93	3319166.52
н43	392363.07	3319142.56
н44	392370.22	3319118.60
н45	392377.37	3319094.65
н46	392384.51	3319070.69
н47	392391.66	3319046.73
н48	392394.80	3319036.19
н49	392401.95	3319012.24
н50	392409.09	3318988.28

н51	392416.12	3318964.72
н52	392416.24	3318964.32
н53	392423.50	3318940.40
н54	392430.76	3318916.48
н55	392438.02	3318892.55
н56	392445.28	3318868.63
н57	392451.60	3318847.80
н58	392452.50	3318844.70
н59	392459.50	3318820.69
н60	392460.37	3318817.70
н61	392466.49	3318796.69
н62	392473.48	3318772.69
н63	392480.48	3318748.69
н64	392483.45	3318738.48
н65	392487.55	3318724.71
н66	392494.68	3318700.75
н67	392497.82	3318690.20
н68	392504.96	3318666.24
н69	392512.09	3318642.28
н70	392519.22	3318618.32
н71	392526.36	3318594.36
н72	392530.87	3318579.20
н73	392533.41	3318570.38
н74	392540.31	3318546.35
н75	392547.22	3318522.32
н76	392554.13	3318498.29
н77	392561.04	3318474.27
н78	392564.90	3318460.83
н79	392569.13	3318450.59
н1	392577.68	3318475.15
н80	392384.93	3319236.20
н81	392383.93	3319236.22
н82	392383.95	3319237.22
н83	392384.95	3319237.20
н80	392384.93	3319236.20
н84	392555.05	3318726.10
н85	392552.21	3318735.69
н86	392504.28	3318721.47
н87	392507.12	3318711.88
н84	392555.05	3318726.10
н88	392504.43	3318896.76
н89	392501.59	3318906.35
н90	392453.66	3318892.13
н91	392456.50	3318882.54
н88	392504.43	3318896.76
	3Y2	
н91а	392665.16	3318676.65
н92	392658.73	3318675.26
н93	392648.19	3318709.68
н94	392639.43	3318740.04
н95	392631.77	3318769.26
н96	392623.57	3318800.19
н97	392617.02	3318825.70
н98	392608.98	3318855.87
н99	392601.40	3318885.09
н100	392594.42	3318914.16
н101	392587.61	3318943.27
н102	392587.95	3318945.35
н103	392580.69	3318974.46
н104	392574.29	3319000.38
н105	392570.70	3319013.40
н106	392566.59	3319028.34
н107	392566.42	3319030.80
н108	392559.01	3319059.10
н109	392552.60	3319087.51
н110	392546.32	3319115.26
н111	392539.91	3319143.00
н112	392532.82	3319172.09
н113	392531.02	3319180.00
н114	392523.24	3319212.41
н115	392520.40	3319223.31
н116	392504.05	3319218.09
н117	392508.44	3319200.56
н118	392517.93	3319170.83
н119	392525.25	3319141.65
н120	392525.89	3319139.48
н121	392530.76	3319110.21
н122	392533.09	3319110.58
н123	392539.81	3319084.10
н124	392546.11	3319057.21
н125	392553.48	3319025.66
н126	392546.49	3319024.58
н127	392553.70	3318993.36
н128	392560.60	3318994.57

h129	392567.34	3318966.43
h130	392573.92	3318936.29
h131	392581.95	3318907.38
h132	392589.84	3318878.58
h133	392597.84	3318848.72
h134	392606.07	3318819.46
h135	392605.52	3318817.44
h136	392613.38	3318788.14
h137	392620.70	3318761.01
h138	392629.91	3318731.22
h139	392639.14	3318696.58
h140	392637.87	3318696.28
h141	392647.45	3318659.31
h142	392660.75	3318672.36
91a	392665.16	3318676.65
h143	392644.52	3318680.54
h144	392643.56	3318680.27
h145	392643.29	3318681.24
h146	392644.25	3318681.50
h143	392644.52	3318680.54
h147	392638.17	3318704.52
h148	392637.21	3318704.26
h149	392636.95	3318705.23
h150	392637.91	3318705.49
h147	392638.17	3318704.52
h151	392632.06	3318727.96
h152	392631.11	3318727.67
h153	392630.08	3318731.09
h154	392631.03	3318731.38
h151	392632.06	3318727.96
h155	392626.24	3318747.49
h156	392625.28	3318747.23
h157	392625.02	3318748.20
h158	392625.98	3318748.45
h155	392626.24	3318747.49
h159	392620.46	3318770.03
h160	392619.49	3318769.78
h161	392619.24	3318770.75
h162	392620.21	3318771.00
h159	392620.46	3318770.03
h163	392615.12	3318791.02
h164	392614.15	3318790.77
h165	392613.91	3318791.74
h166	392614.88	3318791.99
h163	392615.12	3318791.02
h167	392607.92	3318818.96
h168	392606.95	3318818.72
h169	392606.70	3318819.68
h170	392607.67	3318819.93
h167	392607.92	3318818.96
h171	392600.11	3318849.79
h172	392599.14	3318849.55
h173	392598.90	3318850.52
h174	392599.87	3318850.76
h171	392600.11	3318849.79
h175	392591.99	3318881.58
h176	392591.02	3318881.34
h177	392590.77	3318882.31
h178	392591.74	3318882.55
h175	392591.99	3318881.58
h179	392583.46	3318915.50
h180	392582.50	3318915.23
h181	392581.38	3318919.09
h182	392582.34	3318919.37
h179	392583.46	3318915.50
h183	392574.52	3318951.46
h184	392573.58	3318951.14
h185	392572.61	3318953.95
h186	392573.56	3318954.28
h183	392574.52	3318951.46
h187	392565.72	3318985.11
h188	392564.75	3318984.86
h189	392564.50	3318985.83
h190	392565.47	3318986.08
h187	392565.72	3318985.11

h191	392557.91	3319016.25
h192	392556.94	3319016.00
h193	392556.70	3319016.97
h194	392557.67	3319017.22
h191	392557.91	3319016.25
h195	392552.91	3319036.34
h196	392551.94	3319036.09
h197	392551.70	3319037.06
h198	392552.67	3319037.31
h195	392552.91	3319036.34
h199	392547.70	3319057.17
h200	392546.73	3319056.93
h201	392546.48	3319057.90
h202	392547.45	3319058.14
h199	392547.70	3319057.17
h203	392540.96	3319084.03
h204	392539.99	3319083.78
h205	392539.74	3319084.75
h206	392540.71	3319085.00
h203	392540.96	3319084.03
h207	392534.43	3319109.83
h208	392533.46	3319109.58
h209	392533.21	3319110.55
h210	392534.18	3319110.80
h207	392534.43	3319109.83
h211	392526.16	3319142.65
h212	392525.19	3319142.40
h213	392524.95	3319143.37
h214	392525.92	3319143.62
h211	392526.16	3319142.65
h215	392519.31	3319170.42
h216	392518.34	3319170.17
h217	392518.10	3319171.14
h218	392519.07	3319171.39
h215	392519.31	3319170.42
h219	392513.76	3319201.56
h220	392510.14	3319200.76
h221	392509.93	3319201.74
h222	392513.55	3319202.54
h219	392513.76	3319201.56
	:3Y3	
h223	392745.51	3318826.00
h224	392739.96	3318825.65
h225	392731.07	3318865.67
h226	392724.43	3318895.56
h227	392723.56	3318898.51
h228	392717.21	3318928.27
h229	392715.98	3318927.92
h230	392713.45	3318939.65
h231	392710.07	3318957.16
h232	392710.80	3318957.34
h233	392703.54	3318988.86
h234	392697.06	3319017.84
h235	392699.27	3319018.41
h236	392692.36	3319049.03
h237	392687.34	3319048.00
h238	392679.56	3319078.95
h239	392674.10	3319107.06
h240	392665.32	3319151.10
h241	392662.18	3319167.65
h242	392656.84	3319197.30
h243	392652.62	3319218.61
h244	392651.19	3319225.04
h245	392647.25	3319256.39
h246	392633.45	3319252.59
h247	392635.92	3319240.85
h248	392631.90	3319239.85
h249	392633.32	3319232.53
h250	392640.11	3319202.51
h251	392639.49	3319202.26
h252	392645.70	3319172.78
h253	392651.77	3319144.23
h254	392658.40	3319113.07
h255	392665.96	3319084.39
h256	392672.26	3319052.94
h257	392678.94	3319023.48
h258	392679.60	3319019.95
	392681.71	3319012.89
h259	392682.51	3319009.09

h261	392685.59	3318996.36
h262	392692.22	3318966.84
h263	392698.51	3318938.65
h264	392705.45	3318908.89
h265	392712.07	3318880.19
h266	392718.50	3318851.73
h267	392718.88	3318850.10
h268	392725.44	3318820.57
h269	392729.64	3318802.17
h270	392730.56	3318798.15
h223	392745.51	3318826.00
h271	392668.09	3319080.48
h272	392667.24	3319086.06
h273	392670.66	3319086.58
h274	392671.51	3319081.00
h271	392668.09	3319080.48
h275	392634.05	3319238.30
h276	392633.07	3319238.12
h277	392632.72	3319239.98
h278	392633.70	3319240.20
h275	392634.05	3319238.30
h279	392642.60	3319201.74
h280	392641.63	3319201.52
h281	392641.40	3319202.49
h282	392642.38	3319202.72
h279	392642.60	3319201.74
h283	392649.35	3319172.84
h284	392648.38	3319172.61
h285	392648.15	3319173.58
h286	392649.12	3319173.81
h283	392649.35	3319172.84
h287	392655.98	3319144.10
h288	392655.01	3319143.88
h289	392654.79	3319144.85
h290	392655.76	3319145.07
h287	392655.98	3319144.10
h291	392662.99	3319113.12
h292	392662.01	3319112.89
h293	392661.79	3319113.87
h294	392662.76	3319114.09
h291	392662.99	3319113.12
h295	392668.97	3319087.57
h296	392668.00	3319087.30
h297	392666.86	3319091.36
h298	392667.82	3319091.63
h295	392668.97	3319087.57
	:3Y4	
h299	392868.04	3318875.47
h300	392862.71	3318897.27
h301	392858.03	3318916.41
h302	392853.33	3318935.63
h303	392848.61	3318954.92
h304	392832.39	3318950.95
h305	392828.60	3318967.50
h306	392823.63	3318990.95
h307	392817.39	3319020.29
h308	392811.15	3319049.63
h309	392805.15	3319076.88
h310	392798.77	3319106.19
h311	392799.71	3319108.92
h312	392793.72	3319135.24
h313	392793.43	3319137.65
h314	392793.82	3319137.75
h315	392790.41	3319152.41
h316	392787.22	3319166.10
h317	392781.22	3319195.27
h318	392775.51	3319224.02
h319	392769.12	3319254.24
h320	392769.59	3319254.60
h321	392763.84	3319284.59
h322	392752.40	3319282.44
h323	392815.73	3318984.08
h324	392814.07	3318983.62
h325	392813.84	3318984.56
h326	392812.36	3318984.29
h327	392805.49	3319016.09
h328	392798.97	3319046.02
h329	392792.46	3319076.61
	392786.33	3319104.85
h330	392780.24	3319134.02

h332	392774.29	3319162.31
h333	392767.72	3319192.21
h334	392761.62	3319220.77
h335	392754.83	3319251.52
h336	392748.49	3319281.70
h337	392747.50	3319281.51
h338	392754.03	3319250.83
h339	392759.77	3319222.20
h340	392766.59	3319191.67
h341	392772.78	3319162.27
h342	392779.42	3319133.78
h343	392785.18	3319105.89
h344	392791.20	3319076.72
h345	392798.19	3319047.09
h346	392797.78	3319046.31
h347	392804.16	3319017.66
h348	392810.37	3318988.98
h349	392817.16	3318959.87
h350	392823.50	3318930.85
h351	392829.88	3318901.64
h352	392834.80	3318879.12
h353	392841.88	3318865.05
h354	392852.10	3318869.09
h299	392868.04	3318875.47
:3Y5		
h355	392951.27	3318998.38
h356	392945.89	3319022.27
h357	392940.45	3319046.45
h358	392937.20	3319071.00
h359	392933.96	3319074.41
h360	392927.65	3319103.25
h361	392921.04	3319132.94
h362	392914.69	3319162.50
h363	392906.77	3319197.15
h364	392899.63	3319226.41
h365	392891.02	3319261.30
h366	392888.66	3319273.12
h367	392885.33	3319273.47
h368	392881.40	3319291.47
h369	392878.39	3319310.39
h370	392865.41	3319307.84
h371	392871.10	3319279.28
h372	392873.53	3319267.03
h373	392873.91	3319265.19
h374	392877.53	3319247.05
h375	392883.69	3319218.00
h376	392889.48	3319188.37
h377	392889.86	3319186.42
h378	392893.31	3319168.73
h379	392895.20	3319159.06
h380	392895.51	3319157.49
h381	392901.66	3319128.41
h382	392908.45	3319096.29
h383	392917.51	3319058.60
h384	392918.38	3319055.03
h385	392926.68	3319019.85
h386	392933.02	3318992.79
h355	392951.27	3318998.38
:3Y6		
h387	393100.15	3319020.92
h388	393097.30	3319031.43
h389	393084.48	3319072.52
h390	393080.51	3319071.26
h391	393066.27	3319119.19
h392	393054.79	3319155.84
h393	393043.10	3319192.73
h394	393036.61	3319213.86
h395	393024.76	3319253.37
h396	393023.54	3319257.45
h397	393021.54	3319264.12
h398	393034.44	3319268.14
h399	393029.32	3319276.98
h400	393019.35	3319299.53
h401	393022.31	3319300.74
h402	393015.29	3319319.12
h403	393007.71	3319338.19
h404	392994.77	3319332.26
h405	393021.65	3319224.78
h406	393026.58	3319206.82
h407	393028.60	3319200.05
h408	393027.53	3319196.81
h409	393035.84	3319166.44
h410	393038.61	3319166.87
h411	393044.82	3319142.68
h412	393047.36	3319132.80
	393048.66	3319127.74
h413	393055.14	3319103.25

h415	393061.64	3319078.70
h416	393068.17	3319054.05
h417	393075.31	3319030.09
h418	393017.85	3319015.88
h419	393010.57	3319014.69
h355	392951.27	3318998.38
h386	392933.02	3318992.79
h420	392880.92	3318979.44
h421	392877.55	3318977.90
h305	392828.60	3318967.50
h304	392832.39	3318950.95
h303	392848.61	3318954.92
h422	392873.04	3318961.26
h423	392897.24	3318967.54
h424	392923.49	3318974.35
h425	392951.03	3318981.50
h426	392972.63	3318987.10
h427	392995.21	3318992.96
h428	393018.93	3318999.11
h429	393043.78	3319005.56
h430	393079.40	3319014.80
h387	393100.15	3319020.92
:3Y7		
h431	393226.87	3319202.79
h432	393222.36	3319203.12
h433	393218.26	3319204.18
h434	393214.38	3319206.24
h435	393199.15	3319236.28
h436	393196.96	3319240.62
h437	393196.00	3319240.14
h438	393186.46	3319260.01
h439	393175.10	3319283.72
h440	393167.40	3319299.05
h441	393140.08	3319357.30
h442	393139.34	3319358.79
h443	393137.58	3319362.39
h444	393133.06	3319371.61
h445	393122.37	3319394.73
h446	393115.18	3319409.30
h447	393109.58	3319420.57
h448	393101.46	3319437.26
h449	393095.27	3319435.60
h450	393094.57	3319435.41
h451	393094.15	3319435.30
h452	393092.35	3319434.81
h453	393081.74	3319433.45
h454	393078.96	3319432.82
h455	393061.87	3319428.88
h456	393032.03	3319414.14
h457	393023.18	3319413.43
h458	393002.63	3319405.32
h459	393000.79	3319392.30
h460	393043.35	3319400.71
h461	393053.41	3319405.55
h462	393063.81	3319410.72
h463	393076.01	3319416.93
h464	393083.07	3319420.45
h465	393087.03	3319421.92
h466	393132.74	3319326.07
h467	393139.59	3319311.52
h468	393143.33	3319303.54
h469	393149.67	3319290.58
h470	393147.04	3319289.41
h471	393155.70	3319270.83
h472	393165.34	3319250.65
h473	393175.99	3319228.25
h474	393178.83	3319222.25
h475	393182.75	3319214.07
h476	393189.56	3319199.75
h477	393194.34	3319190.24
h431	393226.87	3319202.79
:3Y8		
h478	392578.66	3318427.53
h479	392584.81	3318446.35
h480	392594.36	3318473.41
h481	392612.00	3318523.41
h482	392616.85	3318537.17
h483	392623.18	3318555.13
h484	392648.44	3318614.26
h485	392659.74	3318640.74
h486	392666.79	3318654.83
h487	392706.44	3318734.14
h488	392724.43	3318761.65
h489	392726.23	3318764.40
h490	392748.59	3318798.60
	392774.62	3318838.42
h491	392795.39	3318846.64

h493	392818.63	3318855.84
h353	392841.88	3318865.05
h352	392834.80	3318879.12
h494	392786.70	3318865.50
h495	392781.10	3318863.92
h223	392745.51	3318826.00
h270	392730.56	3318798.15
h496	392704.15	3318755.46
h497	392692.23	3318727.95
h91a	392665.16	3318676.65
h142	392660.75	3318672.36
h141	392647.45	3318659.31
h498	392609.83	3318647.86
h499	392593.68	3318642.95
h500	392594.63	3318639.75
h501	392641.22	3318653.54
h502	392642.35	3318649.70
h503	392595.90	3318635.95
h504	392614.04	3318575.02
h505	392606.19	3318556.04
h506	392598.12	3318583.12
h507	392594.90	3318576.08
h2	392566.48	3318513.37
h1	392577.68	3318475.15
h79	392569.13	3318450.59
h478	392578.66	3318427.53
h508	392643.15	3318647.88
h509	392641.96	3318651.71
h510	392646.70	3318653.15
h511	392647.87	3318649.35
h508	392643.15	3318647.88
h512	392652.13	3318653.53
h513	392651.19	3318653.20
h514	392649.99	3318656.65
h515	392650.93	3318656.98
h512	392652.13	3318653.53
	:3Y9	
h516	393324.59	3318780.00
h517	393369.15	3318798.50
h518	393430.71	3318840.75
h519	393460.10	3318860.94
h520	393485.34	3318877.18
h521	393507.02	3318891.13
h522	393508.47	3318892.08
h523	393520.49	3318907.98
h524	393517.46	3318927.40
h525	393515.73	3318938.43
h526	393515.56	3318939.42
h527	393478.60	3318968.11
h528	393464.47	3318979.06
h529	393438.78	3318996.90
h530	393427.55	3319004.69
h531	393401.90	3319022.49
h532	393387.96	3319033.56
h533	393347.81	3319065.40
h534	393336.06	3319100.87
h535	393327.56	3319097.90
h536	393338.95	3319061.98
h537	393365.00	3319041.00
h538	393365.27	3319041.25
h539	393390.61	3319021.30
h540	393412.82	3319003.81
h541	393432.83	3318988.05
h542	393451.20	3318973.58
h543	393468.27	3318960.14
h544	393484.31	3318947.52
h545	393499.45	3318935.60
h546	393505.42	3318930.89
h547	393505.40	3318907.85
h548	393473.34	3318889.20
h549	393468.68	3318889.86
h550	393461.96	3318896.96
h551	393459.72	3318894.84
h552	393342.27	3319018.34
h553	393333.82	3319018.64
h554	393357.89	3318992.96
h555	393374.82	3318974.92
h556	393399.91	3318948.16
h557	393417.82	3318929.05
h558	393434.19	3318911.61
h559	393448.64	3318896.18
h560	393459.76	3318884.33
h561	393459.45	3318880.50
	393414.78	3318852.62
h562	393372.32	3318825.87

h564	393368.80	3318827.21
h565	393362.45	3318848.79
h566	393355.80	3318871.42
h567	393348.32	3318896.85
h568	393340.70	3318922.76
h569	393337.83	3318921.92
h570	393311.70	3319009.39
h571	393305.28	3319008.04
h572	393312.98	3318981.76
h573	393320.23	3318957.07
h574	393326.99	3318934.06
h575	393333.83	3318910.75
h576	393340.80	3318887.05
h577	393347.87	3318862.96
h578	393355.06	3318838.46
h579	393360.14	3318821.19
h580	393358.43	3318816.73
h581	393330.06	3318799.08
h582	393326.58	3318800.35
h583	393317.85	3318827.39
h584	393309.98	3318851.74
h585	393304.81	3318867.70
h586	393302.29	3318875.59
h587	393294.69	3318899.09
h588	393287.22	3318922.23
h589	393281.50	3318939.95
h590	393280.87	3318945.37
h591	393280.85	3318945.37
h592	393277.84	3318971.31
h593	393274.39	3319000.83
h594	393270.41	3319034.85
h595	393257.20	3319073.28
h596	393248.71	3319070.31
h597	393262.04	3319031.54
h598	393261.98	3319031.41
h599	393266.07	3318990.00
h600	393270.99	3318940.27
h601	393282.35	3318898.59
h602	393285.26	3318887.90
h603	393295.85	3318849.07
h604	393301.56	3318828.16
h605	393309.53	3318811.48
h606	393314.28	3318801.53
h516	393324.59	3318780.00
	393304.14	3319011.90
	393312.40	3319013.67
	393331.46	3319022.73
	393338.35	3319022.49
	393312.17	3319050.64
	393299.79	3319088.11
	393282.12	3319082.00
	393294.58	3319044.42
	393304.14	3319011.90
	:3Y10	
h607	393871.75	3319237.58
h608	393852.00	3319232.40
h609	393827.76	3319226.03
h610	393803.52	3319219.68
h611	393779.28	3319213.32
h612	393755.04	3319206.96
h613	393730.80	3319200.61
h614	393706.56	3319194.25
h615	393682.32	3319187.89
h616	393666.17	3319183.65
h617	393658.08	3319181.53
h618	393650.00	3319179.41
h619	393633.85	3319175.18
h620	393623.17	3319172.38
h621	393608.23	3319168.47
h622	393599.31	3319164.93
h623	393576.03	3319155.72
h624	393552.76	3319146.50
h625	393529.48	3319137.29
h626	393506.20	3319128.08
h627	393482.93	3319118.87
h628	393459.65	3319109.65
h629	393436.37	3319100.44
h630	393413.10	3319091.23
h631	393393.93	3319083.70
h632	393382.23	3319117.74
h633	393336.06	3319100.87
h634	393327.56	3319097.90
h635	393303.60	3319089.51
	393295.21	3319104.59
h636	393291.71	3319102.65

h638	393299.79	3319088.11
h639	393282.12	3319082.00
h640	393248.71	3319070.31
h641	393208.35	3319055.63
h642	393188.10	3319048.26
h643	393168.45	3319041.11
h644	393163.96	3319039.78
h645	393180.13	3318998.99
h646	393169.91	3318994.94
h647	393153.39	3319036.63
h648	393100.15	3319020.92
h649	393097.30	3319031.43
h650	393098.01	3319031.60
h651	393116.89	3319036.19
h596	393120.22	3319037.22
h595	393117.76	3319045.16
h652	393163.67	3319061.46
h653	393199.21	3319073.43
h654	393234.75	3319085.40
h655	393270.29	3319097.36
h656	393305.83	3319109.33
h535	393341.37	3319121.30
h534	393377.23	3319133.38
h657	393367.54	3319161.71
h658	393381.48	3319166.57
h659	393397.75	3319119.30
h660	393426.12	3319129.06
h661	393454.49	3319138.82
h662	393482.85	3319148.59
h663	393501.52	3319155.02
h663	393511.21	3319158.35
h664	393520.51	3319161.55
h665	393539.58	3319168.11
h666	393567.95	3319177.88
h667	393596.33	3319187.65
h668	393624.69	3319197.41
h669	393608.41	3319244.69
h670	393622.60	3319249.58
h671	393638.87	3319202.30
h672	393667.24	3319212.06
h673	393695.60	3319221.82
h674	393723.97	3319231.58
h675	393752.33	3319241.35
h676	393780.70	3319251.12
h677	393809.07	3319260.88
h678	393800.93	3319284.52
h679	393792.80	3319308.16
h680	393830.46	3319321.59
h681	393846.10	3319276.21
h607	393871.75	3319237.58
h682	393372.73	3319156.70
h683	393371.26	3319161.47
h684	393370.30	3319161.17
h685	393371.78	3319156.40
h682	393372.73	3319156.70
h686	393384.14	3319129.40
h687	393383.69	3319130.29
h688	393381.85	3319129.37
h689	393380.50	3319133.66
h690	393379.54	3319133.36
h691	393381.25	3319127.95
h686	393384.14	3319129.40
h692	393403.99	3319117.88
h693	393403.59	3319118.79
h694	393398.87	3319116.73
h695	393399.27	3319115.81
h692	393403.99	3319117.88
h696	393427.87	3319126.18
h697	393427.54	3319127.12
h698	393426.59	3319126.79
h699	393426.93	3319125.85
h696	393427.87	3319126.18
h700	393457.49	3319136.37
h701	393457.17	3319137.32
h702	393456.22	3319137.00
h703	393456.54	3319136.05
h700	393457.49	3319136.37
h704	393473.41	3319141.66
h705	393473.08	3319142.61
h706	393468.88	3319141.18
h707	393469.21	3319140.23

h706	393473.41	3319141.66
h708	393477.20	3319143.00
h709	393476.88	3319143.94
h710	393475.94	3319143.62
h711	393476.26	3319142.68
h708	393477.20	3319143.00
h712	393485.41	3319145.83
h713	393485.06	3319146.77
h714	393480.52	3319145.09
h715	393480.87	3319144.15
h712	393485.41	3319145.83
h716	393509.98	3319154.85
h717	393509.65	3319155.79
h718	393508.71	3319155.46
h719	393509.04	3319154.52
h716	393509.98	3319154.85
h720	393540.14	3319165.11
h721	393539.81	3319166.05
h722	393538.87	3319165.73
h723	393539.19	3319164.78
h720	393540.14	3319165.11
h724	393568.20	3319174.73
h725	393567.88	3319175.67
h726	393566.93	3319175.35
h727	393567.25	3319174.41
h724	393568.20	3319174.73
h728	393597.03	3319184.52
h729	393596.71	3319185.47
h730	393595.76	3319185.15
h731	393596.09	3319184.20
h728	393597.03	3319184.52
h732	393628.19	3319195.22
h733	393626.58	3319200.00
h734	393625.64	3319199.68
h735	393626.94	3319195.81
h736	393622.89	3319194.23
h737	393623.25	3319193.30
h732	393628.19	3319195.22
h738	393614.52	3319234.43
h739	393614.21	3319235.38
h740	393613.26	3319235.06
h741	393613.57	3319234.12
h738	393614.52	3319234.43
h742	393649.31	3319202.44
h743	393648.97	3319203.38
h744	393644.23	3319201.69
h745	393644.57	3319200.74
h742	393649.31	3319202.44
h746	393669.93	3319209.55
h747	393669.61	3319210.50
h748	393668.66	3319210.17
h749	393668.99	3319209.23
h746	393669.93	3319209.55
h750	393698.31	3319219.41
h751	393697.99	3319220.36
h752	393697.04	3319220.03
h753	393697.37	3319219.09
h750	393698.31	3319219.41
h754	393725.57	3319228.68
h755	393725.25	3319229.62
h756	393724.30	3319229.30
h757	393724.63	3319228.35
h754	393725.57	3319228.68
h758	393748.49	3319236.40
h759	393748.22	3319237.37
h760	393742.98	3319235.89
h761	393743.25	3319234.93
h758	393748.49	3319236.40
h762	393754.13	3319238.40
h763	393753.80	3319239.34
h764	393752.86	3319239.01
h765	393753.19	3319238.07
h762	393754.13	3319238.40

:3Y11		
h609	393830.46	3319321.59
h766	393792.80	3319308.16
h767	393790.85	3319313.83
h768	393774.57	3319361.11
h769	393746.20	3319351.34
h770	393717.84	3319341.58
h771	393689.47	3319331.81
h772	393661.10	3319322.05
h773	393632.74	3319312.28
h774	393604.37	3319302.52
h775	393620.64	3319255.24
h776	393622.60	3319249.58
h777	393608.41	3319244.69
h778	393606.46	3319250.36
h779	393590.18	3319297.63
h780	393561.82	3319287.87
h781	393533.45	3319278.11
h782	393505.09	3319268.34
h783	393476.72	3319258.58
h784	393448.35	3319248.81
h785	393419.99	3319239.05
h786	393391.62	3319229.29
h787	393363.26	3319219.52
h788	393369.28	3319202.03
h789	393374.00	3319188.31
h790	393379.53	3319172.24
h791	393381.48	3319166.57
h792	393367.54	3319161.71
h793	393364.28	3319171.23
h794	393362.02	3319176.79
h795	393349.07	3319214.64
h796	393313.53	3319202.67
h797	393277.99	3319190.70
h798	393242.45	3319178.74
h799	393206.91	3319166.77
h800	393171.37	3319154.80
h801	393135.89	3319142.66
h802	393088.22	3319126.22
h803	393066.27	3319119.19
h804	393059.60	3319140.40
h805	393103.99	3319155.69
h806	393130.75	3319166.67
h807	393148.68	3319174.02
h808	393154.60	3319182.30
h809	393158.17	3319187.29
h633	393164.65	3319190.17
h632	393189.56	3319199.75
h810	393194.34	3319190.24
h811	393226.87	3319202.79
h812	393261.62	3319214.41
h813	393271.63	3319218.17
h814	393300.58	3319229.62
h815	393330.49	3319238.84
h816	393388.67	3319256.19
h817	393438.26	3319274.39
h818	393499.69	3319296.62
h819	393466.95	3319373.06
h820	393474.82	3319376.19
h821	393494.30	3319330.14
h822	393521.93	3319341.83
h620	393549.56	3319353.51
h619	393574.09	3319362.19
h823	393576.67	3319356.77
h824	393579.82	3319343.37
h825	393598.25	3319349.87
h826	393617.09	3319356.85
h827	393636.01	3319363.92
h828	393667.30	3319375.60
h829	393678.46	3319379.69
h830	393700.95	3319388.04
h824	393706.58	3319390.14
h825	393726.74	3319396.43
h831	393745.17	3319405.69
h801	393757.86	3319410.85
h802	393770.55	3319416.00
h803	393795.93	3319426.32
h609	393830.46	3319321.59
h832	393607.31	3319250.15
h833	393610.71	3319251.18
h834	393608.94	3319256.51
h835	393605.47	3319255.25
h832	393607.31	3319250.15
h836	393366.49	3319166.66
h837	393370.25	3319168.00

h838	393368.76	3319172.70
h839	393364.90	3319171.40
h836	393366.49	3319166.66
h840	393606.97	3319257.81
h841	393604.98	3319262.49
h842	393604.06	3319262.10
h843	393606.05	3319257.42
h840	393606.97	3319257.81
h844	393599.45	3319278.94
h845	393599.12	3319279.88
h846	393598.17	3319279.54
h847	393598.51	3319278.60
h844	393599.45	3319278.94
h848	393593.42	3319296.07
h849	393591.87	3319300.15
h850	393594.35	3319300.77
h851	393594.11	3319301.74
h852	393590.54	3319300.85
h853	393592.48	3319295.72
h848	393593.42	3319296.07
h854	393604.04	3319304.35
h855	393603.71	3319305.29
h856	393602.76	3319304.96
h857	393603.10	3319304.02
h854	393604.04	3319304.35
h858	393625.74	3319312.14
h859	393625.41	3319313.09
h860	393624.47	3319312.76
h861	393624.80	3319311.81
h858	393625.74	3319312.14
h862	393651.82	3319321.03
h863	393651.47	3319321.97
h864	393646.86	3319320.26
h865	393647.21	3319319.32
h862	393651.82	3319321.03
h866	393656.10	3319322.67
h867	393655.74	3319323.60
h868	393654.81	3319323.25
h869	393655.16	3319322.31
h866	393656.10	3319322.67
h870	393561.77	3319289.57
h871	393561.44	3319290.51
h872	393560.50	3319290.19
h873	393560.83	3319289.24
h870	393561.77	3319289.57
h874	393532.65	3319279.56
h875	393532.34	3319280.51
h876	393527.50	3319278.92
h877	393525.66	3319282.63
h878	393524.76	3319282.18
h879	393526.99	3319277.70
h874	393532.65	3319279.56
h880	393508.32	3319302.05
h881	393507.68	3319302.82
h882	393506.91	3319302.18
h883	393507.55	3319301.41
h880	393508.32	3319302.05
	:3Y12	
h786	393499.69	3319296.62
h785	393466.95	3319373.06
h884	393465.17	3319378.75
h885	393462.41	3319408.49
h886	393466.14	3319426.71
h887	393480.14	3319442.41
h888	393503.73	3319462.70
h889	393543.29	3319481.89
h890	393554.68	3319487.58
h891	393563.11	3319492.15
h892	393647.00	3319534.46
h893	393667.99	3319545.49
h894	393682.80	3319553.68
h895	393687.88	3319556.53
h896	393691.26	3319558.12
h897	393691.62	3319558.32
h898	393710.07	3319568.50
h899	393731.81	3319580.82
h900	393747.96	3319641.12

h901	393752.81	3319677.55
h902	393754.46	3319722.17
h903	393751.50	3319766.24
h904	393751.32	3319768.95
h905	393749.40	3319781.99
h906	393745.13	3319811.08
h1871	393733.38	3319851.58
h1870	393732.07	3319855.65
h910	393702.62	3319840.24
h911	393708.08	3319829.22
h912	393731.39	3319767.66
h913	393734.23	3319721.65
h914	393732.88	3319679.76
h915	393724.05	3319639.26
h916	393711.72	3319599.93
h917	393685.87	3319582.32
h918	393657.51	3319565.92
h919	393641.94	3319558.35
h920	393642.41	3319557.23
h921	393638.19	3319555.11
h922	393544.85	3319513.22
h923	393495.02	3319488.76
h924	393442.94	3319465.24
h925	393448.01	3319453.41
h926	393391.64	3319430.38
h927	393352.84	3319414.53
h928	393354.09	3319409.44
h929	393356.49	3319404.44
h930	393360.65	3319393.75
h931	393365.54	3319381.40
h932	393387.44	3319390.58
h933	393423.92	3319407.69
h934	393432.97	3319386.79
h935	393445.11	3319357.69
h936	393456.85	3319338.58
h937	393458.24	3319332.64
h787	393454.63	3319299.63
h927	393438.26	3319274.39
h786	393499.69	3319296.62
h938	393544.23	3319504.95
h939	393542.43	3319508.52
h940	393546.89	3319510.77
h941	393548.70	3319507.20
h938	393544.23	3319504.95
h942	393484.31	3319330.95
h943	393483.54	3319330.31
h944	393482.90	3319331.08
h945	393483.67	3319331.72
h942	393484.31	3319330.95
h946	393459.74	3319360.73
h947	393458.97	3319360.09
h948	393458.33	3319360.86
h949	393459.10	3319361.50
h946	393459.74	3319360.73
h950	393444.05	3319379.12
h951	393443.23	3319378.55
h952	393440.23	3319382.82
h953	393441.05	3319383.39
h950	393444.05	3319379.12
h954	393442.91	3319390.03
h955	393438.56	3319386.85
h956	393437.97	3319387.66
h957	393442.32	3319390.83
h954	393442.91	3319390.03
h958	393452.25	3319397.23
h959	393447.38	3319399.18
h960	393447.75	3319400.11
h961	393452.62	3319398.16
h958	393452.25	3319397.23
h962	393445.77	3319432.05
h963	393444.79	3319431.86
h964	393444.60	3319432.84
h965	393445.58	3319433.03
h962	393445.77	3319432.05
h966	393449.26	3319463.23
h967	393445.15	3319461.59
h968	393444.78	3319462.52
h969	393448.89	3319464.16
h966	393449.26	3319463.23

h970	393461.97	3319469.15
h971	393461.06	3319468.74
h972	393460.65	3319469.65
h973	393461.56	3319470.06
h970	393461.97	3319469.15
h974	393477.96	3319476.43
h975	393477.04	3319476.02
h976	393476.63	3319476.93
h977	393477.55	3319477.35
h974	393477.96	3319476.43
h978	393493.75	3319483.48
h979	393492.84	3319483.07
h980	393492.43	3319483.98
h981	393493.34	3319484.40
h978	393493.75	3319483.48
h982	393510.10	3319490.92
h983	393509.19	3319490.50
h984	393508.77	3319491.41
h985	393509.68	3319491.83
h982	393510.10	3319490.92
h986	393525.73	3319498.07
h987	393524.82	3319497.66
h988	393524.41	3319498.57
h989	393525.32	3319498.98
h986	393525.73	3319498.07
h990	393542.43	3319505.35
h991	393538.45	3319503.62
h992	393538.05	3319504.54
h993	393542.03	3319506.27
h990	393542.43	3319505.35
h994	393752.15	3319707.96
h995	393751.21	3319707.63
h996	393750.88	3319708.57
h997	393751.82	3319708.90
h994	393752.15	3319707.96
h998	393749.00	3319751.59
h999	393748.06	3319751.24
h1000	393747.72	3319752.18
h1001	393748.66	3319752.52
h998	393749.00	3319751.59
h1002	393728.78	3319806.20
h1003	393727.85	3319805.86
h1004	393727.50	3319806.80
h1005	393728.44	3319807.14
h1002	393728.78	3319806.20
h1006	393715.48	3319842.26
h1007	393714.55	3319841.91
h1008	393714.20	3319842.85
h1009	393715.14	3319843.20
h1006	393715.48	3319842.26
h1010	393709.61	3319830.69
h1011	393708.67	3319830.35
h1012	393708.34	3319831.30
h1013	393709.28	3319831.63
h1010	393709.61	3319830.69
	3Y13	
h915	393711.72	3319599.93
h914	393724.05	3319639.26
h1014	393716.72	3319636.18
h1015	393715.67	3319638.44
h1016	393700.78	3319631.84
h1017	393679.34	3319622.40
h1018	393660.16	3319614.28
h1019	393642.71	3319606.18
h1020	393638.43	3319608.54
h1021	393616.93	3319623.97
h1022	393612.06	3319625.50
h1023	393567.71	3319639.48
h1024	393551.27	3319645.05
h1025	393541.89	3319648.25
h1026	393503.64	3319665.33
h1027	393496.57	3319669.59
h1028	393474.90	3319687.22
h1029	393469.26	3319692.25
	393467.77	3319694.11
h1030	393442.94	3319697.89

н1032	393441.67	3319696.44
н1033	393472.33	3319665.52
н1034	393467.36	3319660.38
н1035	393469.99	3319657.34
н1036	393464.61	3319652.44
н1037	393455.86	3319645.29
н1038	393447.77	3319638.35
н1039	393448.72	3319636.20
н1040	393434.72	3319623.00
н1041	393428.84	3319618.45
н1042	393416.00	3319613.56
н1043	393409.24	3319614.96
н1044	393400.12	3319618.40
н1045	393392.85	3319622.90
н1046	393374.33	3319636.93
н1047	393368.33	3319641.53
н1048	393366.18	3319644.15
н1049	393361.81	3319640.27
н1050	393380.24	3319620.28
н1051	393383.04	3319615.48
н1052	393389.35	3319605.47
н1053	393392.00	3319607.59
н1054	393399.98	3319596.83
н1055	393404.71	3319589.93
н1056	393410.85	3319594.62
н1057	393422.39	3319603.33
н1058	393458.84	3319635.18
н1059	393469.30	3319644.03
н1060	393478.62	3319652.16
н1061	393496.87	3319654.72
н1062	393503.54	3319652.37
н1063	393522.79	3319644.35
н1064	393572.10	3319627.69
н1065	393585.39	3319623.39
н1066	393585.08	3319622.20
н1067	393589.49	3319620.58
н1068	393591.66	3319624.83
н1069	393613.09	3319616.45
н1070	393606.75	3319606.10
н1071	393616.64	3319601.48
н1072	393642.09	3319597.47
н1073	393642.67	3319596.61
н1074	393661.41	3319602.60
н1075	393674.90	3319606.91
н1076	393702.68	3319615.81
н915	393711.72	3319599.93
:3Y14		
н1077	394289.69	3319718.30
н1078	394328.18	3319794.73
н1079	394313.77	3319810.60
н1080	394286.61	3319756.64
н1081	394268.06	3319782.26
н1082	394249.79	3319807.47
н1083	394231.44	3319832.79
н1084	394215.37	3319860.93
н1085	394200.20	3319889.38
н1086	394172.01	3319942.27
н1087	394175.59	3319951.68
н1088	394177.91	3319955.62
н1089	394206.05	3320003.42
н1090	394192.91	3320020.53
н1091	394172.71	3320040.97
н1092	394163.61	3320050.18
н1093	394114.93	3320007.25
н1094	394095.70	3319989.78
н1095	394077.21	3319975.37
н1096	394003.63	3319923.62
н1097	393989.10	3319913.46
н1098	393935.10	3319886.78
н1099	393896.00	3319864.48
н1100	393889.42	3319860.70
н1101	393854.76	3319840.74
н1102	393801.80	3319810.30
н905	393749.40	3319781.99
н904	393751.32	3319768.95
н903	393751.50	3319766.24
н1103	393791.86	3319788.85
н1104	393809.15	3319798.82
н1105	393841.50	3319817.49
н1106	393873.88	3319836.17
н1107	393901.96	3319852.30
н1108	393932.28	3319869.87
н1109	393958.27	3319884.86
н1110	393984.26	3319899.85
н1111	394013.85	3319918.20
	394042.55	3319936.11
н1112	394057.80	3319945.41

н1114	394074.00	3319955.29
н1115	394095.96	3319970.92
н1116	394140.77	3320002.83
н1117	394146.54	3319995.11
н1118	394151.86	3319988.00
н1119	394135.60	3319963.60
н1120	394117.43	3319944.36
н1121	394093.83	3319926.00
н1122	394094.84	3319924.99
н1123	394099.79	3319928.63
н1124	394115.04	3319904.38
н1125	394112.72	3319895.59
н1126	394107.48	3319881.78
н1127	394110.15	3319884.06
н1128	394111.02	3319883.55
н1129	394108.71	3319879.63
н1130	394112.50	3319873.20
н1131	394130.46	3319839.76
н1132	394132.09	3319840.66
н1133	394137.95	3319830.04
н1134	394153.50	3319799.07
н1135	394126.04	3319783.17
н1136	394114.40	3319805.61
н1137	394078.13	3319786.03
н1138	394065.22	3319779.45
н1139	394046.03	3319767.19
н1140	394054.90	3319753.16
н1141	394111.74	3319787.02
н1142	394123.26	3319768.78
н1143	394169.83	3319797.55
н1144	394155.72	3319824.02
н1145	394141.61	3319850.50
н1146	394127.49	3319876.97
н1147	394122.78	3319885.79
н1148	394152.35	3319936.64
н1149	394171.16	3319901.34
н1150	394185.27	3319874.86
н1151	394199.38	3319848.38
н1152	394213.50	3319821.90
н1154	394214.63	3319821.90
н1077	394289.69	3319718.30
н1155	394129.07	3320001.60
н1156	394129.87	3320002.20
н1157	394130.47	3320001.40
н1158	394129.66	3320000.80
н1155	394129.07	3320001.60
н1159	394046.31	3319940.72
н1160	394047.11	3319941.31
н1161	394047.71	3319940.51
н1162	394046.90	3319939.91
н1159	394046.31	3319940.72
н1163	394069.37	3319957.59
н1164	394070.18	3319958.18
н1165	394070.77	3319957.37
н1166	394069.96	3319956.78
н1163	394069.37	3319957.59
н1167	394094.97	3319976.45
н1168	394095.51	3319975.61
н1169	394091.59	3319973.10
н1170	394091.05	3319973.94
н1167	394094.97	3319976.45
н1171	394114.86	3319991.16
н1172	394115.66	3319991.75
н1173	394116.26	3319990.95
н1174	394115.45	3319990.36
н1171	394114.86	3319991.16
н1175	394142.66	3320006.64
н1176	394141.84	3320006.06
н1177	394140.06	3320008.60
н1178	394137.05	3320006.12
н1179	394136.41	3320006.89
н1180	394140.26	3320010.06
н1175	394142.66	3320006.64
н1181	394167.94	3320030.16
н1182	394168.53	3320029.35
н1183	394164.77	3320026.63
н1184	394164.19	3320027.44
н1181	394167.94	3320030.16
н1185	394179.14	3320028.30

н1186	394177.41	3320029.33
н1187	394178.54	3320031.22
н1188	394180.26	3320030.20
н1185	394179.14	3320028.30
н1189	394191.15	3320019.11
н1190	394189.43	3320020.13
н1191	394190.55	3320022.03
н1192	394192.27	3320021.01
н1189	394191.15	3320019.11
н1193	394159.83	3319973.34
н1194	394160.33	3319974.20
н1195	394163.35	3319972.46
н1196	394162.85	3319971.59
н1193	394159.83	3319973.34
н1194	394159.07	3319963.94
н1195	394157.35	3319964.96
н1196	394158.47	3319966.85
н1197	394160.19	3319965.84
н1194	394159.07	3319963.94
н1198	394153.96	3319987.50
н1199	394153.46	3319986.64
н1200	394152.59	3319987.14
н1201	394153.10	3319988.01
н1198	394153.96	3319987.50
н1202	394146.65	3319973.65
н1203	394144.93	3319974.66
н1204	394146.05	3319976.56
н1205	394147.77	3319975.54
н1202	394146.65	3319973.65
н1206	394142.24	3319937.18
н1207	394141.73	3319936.32
н1208	394140.87	3319936.82
н1209	394141.38	3319937.68
н1206	394142.24	3319937.18
н1210	394125.21	3319906.94
н1211	394123.48	3319907.96
н1212	394124.61	3319909.86
н1213	394126.33	3319908.84
н1210	394125.21	3319906.94
н1214	394114.30	3319919.29
н1215	394112.58	3319920.31
н1216	394113.70	3319922.21
н1217	394115.42	3319921.18
н1214	394114.30	3319919.29
	394328.18	3319794.73
н1078	394328.18	3319794.73
н1221	394389.02	3319915.53
н1222	394374.36	3319930.88
н1223	394348.86	3319880.26
н1224	394329.26	3319901.17
н1225	394309.66	3319922.09
н1226	394290.07	3319943.00
н1227	394270.48	3319963.92
н1228	394250.89	3319984.82
н1229	394231.30	3320005.73
н1230	394216.63	3320021.40
н1231	394244.66	3320069.02
н1232	394229.96	3320083.48
н1233	394217.73	3320062.71
н1234	394199.73	3320032.13
н1235	394159.45	3320072.89
н1236	394147.71	3320084.77
н1237	394122.07	3320110.70
н1238	394083.07	3320149.91
н1239	394074.65	3320158.37
н1240	394065.34	3320149.26
н1241	394137.40	3320076.71
н1092	394163.61	3320050.18
н1092	394172.71	3320040.97
н1090	394192.91	3320020.53
н1089	394206.05	3320003.42
н1242	394226.05	3319982.06
н1243	394244.92	3319961.92
н1244	394263.79	3319941.78
н1245	394282.66	3319921.64
н1046	394301.53	3319901.50
н1247	394320.40	3319881.36
н1248	394339.27	3319861.22
н1079	394313.77	3319810.60

н1078	394328.18	3319794.73
:3Y16		
н1221	394389.02	3319915.53
н1249	394395.19	3319927.78
н1250	394414.36	3319965.85
н1251	394428.71	3319994.34
н1252	394265.05	3320169.03
н1253	394181.29	3320258.43
н1254	394171.43	3320248.95
н1255	394159.45	3320237.74
н1256	394168.12	3320228.65
н1257	394225.94	3320166.87
н1258	394229.78	3320162.84
н1259	394231.20	3320164.18
н1260	394245.50	3320148.88
н1261	394244.20	3320147.54
н1262	394258.61	3320132.15
н1232	394229.96	3320083.48
н1231	394244.66	3320069.02
н1263	394272.81	3320116.84
н1264	394291.05	3320097.38
н1265	394309.17	3320078.04
н1266	394327.29	3320058.70
н1267	394345.41	3320039.36
н1268	394363.53	3320020.02
н1269	394381.65	3320000.68
н1270	394399.77	3319981.34
н1222	394374.36	3319930.88
н1221	394389.02	3319915.53
:3Y17		
н1271	394394.14	3320519.73
н1272	394351.54	3320564.37
н1273	394370.98	3320583.15
н1274	394371.50	3320582.38
н1275	394388.24	3320598.37
н1276	394383.55	3320603.29
н1277	394374.42	3320618.23
н1278	394385.20	3320628.70
н1279	394345.50	3320682.61
н1280	394312.72	3320684.28
н1281	394323.26	3320673.83
н1282	394340.88	3320646.38
н1283	394345.51	3320635.50
н1284	394352.52	3320620.64
н1285	394354.61	3320599.63
н1286	394341.97	3320591.39
н1287	394352.43	3320578.20
н1288	394348.56	3320569.96
н1289	394336.54	3320568.93
н1290	394326.49	3320581.32
н1291	394321.93	3320586.96
н1292	394293.01	3320558.68
н1293	394272.51	3320579.65
н1294	394246.65	3320606.41
н1295	394225.19	3320628.58
н1296	394214.12	3320618.05
н1297	394236.41	3320596.40
н1298	394240.34	3320591.87
н1299	394258.44	3320574.63
н1300	394270.14	3320563.48
н1301	394284.88	3320549.44
н1302	394259.47	3320522.14
н1303	394249.20	3320508.95
н1304	394214.48	3320471.48
н1305	394213.51	3320472.44
н1306	394209.94	3320468.66
н1307	394202.74	3320460.52
н1308	394192.85	3320450.64
н1309	394194.07	3320449.42
н1310	394190.58	3320445.47
н1311	394188.61	3320445.83
н1312	394180.13	3320436.57
н1313	394146.37	3320400.61
н1314	394088.25	3320339.05
н1315	394081.82	3320332.76
н1316	394063.15	3320312.59
н1317	394069.69	3320305.70
н1318	394200.84	3320442.17
н1319	394213.26	3320454.76
н1320	394216.85	3320459.06
н1321	394230.19	3320473.95
н1322	394247.33	3320492.13
н1323	394261.03	3320508.36
н1324	394276.64	3320524.21
н1325	394294.52	3320540.71
	394305.32	3320548.20
н1326	394308.55	3320550.04

н1328	394312.51	3320551.84
н1329	394342.02	3320558.15
н1330	394351.09	3320548.61
н1331	394352.91	3320548.23
н1332	394364.11	3320537.11
н1333	394384.87	3320515.54
н1334	394387.64	3320512.76
н1271	394394.14	3320519.73
н1335	394365.82	3320579.00
н1335	394362.35	3320575.21
н1337	394359.41	3320577.94
н1338	394362.88	3320581.60
н1335	394365.82	3320579.00
н1339	394386.23	3320527.12
н1340	394385.52	3320526.42
н1341	394384.82	3320527.13
н1342	394385.53	3320527.84
н1339	394386.23	3320527.12
н1343	394374.83	3320538.74
н1344	394374.12	3320538.04
н1345	394373.42	3320538.76
н1346	394374.13	3320539.46
н1343	394374.83	3320538.74
н1347	394362.33	3320551.50
н1348	394361.62	3320550.80
н1349	394360.91	3320551.51
н1350	394361.63	3320552.21
н1347	394362.33	3320551.50
н1351	394352.42	3320561.61
н1352	394351.71	3320560.91
н1353	394347.88	3320564.80
н1354	394350.81	3320567.38
н1355	394351.47	3320566.63
н1356	394349.33	3320564.75
н1351	394352.42	3320561.61
н1357	394356.18	3320571.55
н1358	394355.42	3320572.20
н1359	394357.82	3320575.02
н1360	394358.58	3320574.38
н1357	394356.18	3320571.55
	ЗУ18	
н1301	394249.20	3320508.95
н1302	394259.47	3320522.14
н1361	394244.86	3320536.84
н1362	394227.63	3320554.17
н1363	394217.63	3320557.59
н1364	394210.51	3320564.66
н1365	394203.24	3320571.26
н1366	394182.13	3320598.75
н1367	394155.17	3320633.63
н1368	394124.60	3320673.20
н1369	394106.25	3320696.94
н1370	394087.91	3320720.68
н1371	394069.57	3320744.41
н1372	394051.22	3320768.15
н1373	394032.88	3320791.88
н1374	394017.70	3320779.56
н1375	394026.62	3320767.24
н1376	394039.06	3320750.83
н1377	394051.22	3320734.80
н1378	394069.58	3320711.07
н1379	394087.93	3320687.34
н1380	394106.28	3320663.62
н1381	394124.63	3320639.88
н1382	394142.97	3320616.14
н1383	394159.06	3320595.31
н1384	394159.57	3320595.68
н1385	394181.75	3320575.59
н1386	394180.83	3320574.67
н1387	394202.61	3320554.02
н1388	394168.20	3320517.75
н1389	394146.43	3320538.39
н1390	394145.28	3320537.27
н1391	394138.19	3320544.75
н1392	394133.56	3320539.19
н1393	394160.44	3320512.31
н1394	394133.34	3320483.18
н1395	394091.32	3320440.68
н1396	394034.40	3320381.24
	394081.82	3320332.76
н1315	394088.25	3320339.05

н1397	394046.99	3320381.27
н1398	394087.31	3320422.56
н1399	394105.69	3320440.46
н1400	394139.57	3320476.95
н1401	394173.56	3320513.50
н1402	394206.49	3320548.47
н1403	394227.18	3320528.96
н1303	394249.20	3320508.95
:3Y19(1)		
н1648	394286.12	3320339.51
н1649	394293.33	3320347.38
н1650	394394.00	3320462.12
н1651	394435.49	3320517.91
н1652	394395.33	3320482.74
н1653	394359.95	3320442.88
н1654	394324.74	3320403.90
н1655	394292.65	3320368.98
н1656	394274.70	3320350.31
н1648	394286.12	3320339.51
:3Y19(2)		
н1657	394421.47	3320531.13
н1658	394418.07	3320534.40
н1659	394417.94	3320534.28
н1660	394416.26	3320536.00
н1661	394413.49	3320532.96
н1662	394412.75	3320533.63
н1663	394415.60	3320536.77
н1664	394412.21	3320540.03
н1665	394405.88	3320524.14
н1666	394400.93	3320512.67
н1667	394394.14	3320519.73
н1668	394387.64	3320512.76
н1669	394384.87	3320515.54
н1670	394371.89	3320501.96
н1671	394374.87	3320499.11
н1672	394366.98	3320490.52
н1673	394357.26	3320480.42
н1674	394353.14	3320476.17
н1675	394349.47	3320479.14
н1676	394340.84	3320470.45
н1677	394343.22	3320468.02
н1678	394337.25	3320461.84
н1679	394331.60	3320455.93
н1680	394289.93	3320413.82
н1681	394285.19	3320409.23
н1682	394284.96	3320409.32
н1683	394274.62	3320398.46
н1684	394268.72	3320392.45
н1685	394267.18	3320393.99
н1686	394257.97	3320384.58
н1687	394259.71	3320382.74
н1688	394245.48	3320368.05
н1689	394244.55	3320368.75
н1690	394238.90	3320362.89
н1691	394239.77	3320361.98
н1692	394232.44	3320354.88
н1693	394209.46	3320331.76
н1694	394199.62	3320321.78
н1695	394185.06	3320308.54
н1696	394169.77	3320293.31
н1697	394166.21	3320289.73
н1698	394154.76	3320277.97
н1699	394125.22	3320247.69
н1700	394109.99	3320232.72
н1701	394080.73	3320202.83
н1702	394083.43	3320200.14
н1703	394070.35	3320186.47
н1704	394051.62	3320167.00
н1705	394042.13	3320156.92
н1706	394039.66	3320159.39
н1707	394026.93	3320146.11
н1708	394023.74	3320148.98
н1709	394001.16	3320125.39
н1710	393992.65	3320116.91
н1711	393988.20	3320112.13
н1712	393989.78	3320110.69
н1713	393985.31	3320105.72
н1714	393983.92	3320104.35
н1715	393982.88	3320103.32
н1716	393980.98	3320104.66
н1717	393979.79	3320103.57
н1718	393970.90	3320094.36
н1719	393966.48	3320089.68
н1720	393956.68	3320079.32
н1721	393945.80	3320067.85
	393941.41	3320063.22
н1722	393932.96	3320054.76

н1724	393925.90	3320047.10
н1725	393928.95	3320044.26
н1726	393920.88	3320035.93
н1727	393917.67	3320038.62
н1728	393912.35	3320033.49
н1729	393905.74	3320026.06
н1730	393901.05	3320021.66
н1731	393903.50	3320018.47
н1732	393882.69	3319997.50
н1733	393881.56	3319996.20
н1734	393871.52	3319985.71
н1735	393864.04	3319977.81
н1736	393856.20	3319969.88
н1737	393824.20	3319946.01
н1738	393790.53	3319920.90
н1739	393766.55	3319902.88
н1740	393723.02	3319877.73
н1741	393730.33	3319871.91
н1742	393749.96	3319883.71
н1743	393752.44	3319885.20
н1744	393755.49	3319876.14
н1745	393724.22	3319857.78
н1746	393697.44	3319843.02
н1747	393661.37	3319824.51
н1748	393617.65	3319803.16
н1749	393587.72	3319788.09
н1750	393548.70	3319763.70
н1751	393516.61	3319741.60
н1752	393493.39	3319727.08
н1753	393475.40	3319717.80
н1754	393457.75	3319711.28
н1755	393437.84	3319706.14
н1756	393423.54	3319704.64
н1757	393415.51	3319702.22
н1758	393405.55	3319696.35
н1759	393394.54	3319684.70
н1760	393376.35	3319661.63
н1761	393366.03	3319650.70
н1762	393351.33	3319641.44
н1763	393331.37	3319631.83
н1764	393271.40	3319609.46
н1765	393214.37	3319587.72
н1766	393176.80	3319573.12
н1767	393124.34	3319549.73
н1768	393068.08	3319523.88
н1769	393003.77	3319494.56
н1770	392978.08	3319482.43
н1771	392979.86	3319478.20
н1772	392992.92	3319482.40
н1773	392999.99	3319486.71
н1774	393016.95	3319493.52
н1775	393016.33	3319495.26
н1776	393023.78	3319498.15
н1777	393042.96	3319505.72
н1778	393045.26	3319506.65
н1779	393051.06	3319508.55
н1780	393054.79	3319510.30
н1781	393058.43	3319511.84
н1782	393059.70	3319512.00
н1783	393060.00	3319512.05
н1784	393060.78	3319512.38
н1785	393067.95	3319515.44
н1786	393070.12	3319516.34
н1787	393070.71	3319516.29
н1788	393081.22	3319521.44
н1789	393087.00	3319524.27
н1790	393086.91	3319525.48
н1791	393088.06	3319526.08
н1792	393100.67	3319531.88
н1793	393100.07	3319533.20
н1794	393105.78	3319536.04
н1795	393107.10	3319533.91
н1796	393118.21	3319539.10
н1797	393125.85	3319542.78
н1798	393133.33	3319545.97
н1799	393141.68	3319549.24
н1800	393141.32	3319550.01
н1801	393147.34	3319552.77
н1802	393147.46	3319552.49
н1803	393154.77	3319556.03
н1804	393153.87	3319558.46
н1805	393172.36	3319567.32
н1806	393175.16	3319567.98
н1807	393178.00	3319567.62
н1808	393181.39	3319567.82
	393189.72	3319571.08
н1809	393195.67	3319573.93

н1811	393202.99	3319577.37
н1812	393208.35	3319579.76
н1813	393209.23	3319577.86
н1814	393221.87	3319583.28
н1815	393221.25	3319585.08
н1816	393224.36	3319586.13
н1817	393231.44	3319588.54
н1818	393242.43	3319592.84
н1819	393243.08	3319591.18
н1820	393245.71	3319592.06
н1821	393246.22	3319590.49
н1822	393253.77	3319593.34
н1823	393258.56	3319594.93
н1824	393265.18	3319597.51
н1825	393264.90	3319600.47
н1826	393271.74	3319602.59
н1827	393287.13	3319607.62
н1828	393295.84	3319610.93
н1829	393309.49	3319616.41
н1830	393324.04	3319622.51
н1831	393341.72	3319629.02
н1832	393339.36	3319634.78
н1833	393358.49	3319643.87
н1834	393361.81	3319640.27
н1835	393366.18	3319644.15
н1836	393368.33	3319641.53
н1837	393372.37	3319646.76
н1838	393377.62	3319654.56
н1839	393379.80	3319657.82
н1840	393377.50	3319659.62
н1841	393387.65	3319673.29
н1842	393389.94	3319671.70
н1843	393388.71	3319673.22
н1844	393394.94	3319682.66
н1845	393396.80	3319686.08
н1846	393402.42	3319692.38
н1847	393405.88	3319696.26
н1848	393420.81	3319703.60
н1849	393434.04	3319703.68
н1850	393438.11	3319701.20
н1851	393442.94	3319697.89
н1852	393467.77	3319694.11
н1853	393486.04	3319715.28
н1854	393488.96	3319712.44
н1855	393493.81	3319716.81
н1856	393498.38	3319720.84
н1857	393508.53	3319729.55
н1858	393513.58	3319733.00
н1859	393512.79	3319734.09
н1860	393531.75	3319746.51
н1861	393534.61	3319748.10
н1862	393546.55	3319757.36
н1863	393551.06	3319760.37
н1864	393551.42	3319759.94
н1865	393568.33	3319770.27
н1866	393590.20	3319784.86
н1867	393607.46	3319794.99
н1868	393689.43	3319835.87
н1869	393701.37	3319842.74
н1870	393702.62	3319840.24
н1871	393732.07	3319855.65
н1872	393773.10	3319875.76
н1873	393797.71	3319892.80
н1874	393822.86	3319908.98
н1875	393846.06	3319925.17
н1876	393890.77	3319966.09
н1877	393904.93	3319978.80
н1878	393918.71	3319991.84
н1879	393981.75	3320049.25
н1880	393998.45	3320063.97
н1881	394016.33	3320081.44
н1882	394025.95	3320090.25
н1883	394024.75	3320091.64
н1884	394032.03	3320098.92
н1885	394073.83	3320140.69
н1886	394065.34	3320149.26
н1887	394033.80	3320118.42
н1888	393988.37	3320074.20
н1889	393944.41	3320031.95
н1890	393897.52	3319987.12
н1891	393859.46	3319950.51
н1892	393844.55	3319937.03
н1893	393825.47	3319922.16
н1894	393804.94	3319908.03
н1895	393788.14	3319896.82
	393763.35	3319880.76
н1896	393760.78	3319879.25

Н1898	393757.72	3319888.35
Н1899	393784.36	3319904.29
Н1900	393799.87	3319914.86
Н1901	393823.02	3319931.79
Н1902	393843.95	3319948.52
Н1903	393892.87	3319995.21
Н1904	393942.44	3320043.48
Н1905	393988.34	3320086.43
Н1906	394034.92	3320132.74
Н1907	394081.38	3320177.11
Н1908	394129.79	3320222.15
Н1909	394177.56	3320267.25
Н1910	394221.69	3320310.19
Н1911	394250.35	3320338.24
Н1912	394284.17	3320372.90
Н1913	394328.48	3320421.45
Н1914	394367.34	3320467.36
Н1915	394396.35	3320499.37
Н1657	394421.47	3320531.13
Н1916	394113.95	3320226.60
Н1917	394113.21	3320225.93
Н1918	394109.62	3320229.87
Н1919	394110.36	3320230.54
Н1916	394113.95	3320226.60
Н1920	393459.66	3319705.73
Н1921	393453.38	3319707.52
Н1922	393453.65	3319708.48
Н1923	393459.93	3319706.69
Н1920	393459.66	3319705.73
Н1924	393394.86	3319683.32
Н1925	393394.07	3319683.92
Н1926	393394.67	3319684.72
Н1927	393395.47	3319684.11
Н1924	393394.86	3319683.32
Н1928	393376.71	3319660.22
Н1929	393375.92	3319660.84
Н1930	393376.54	3319661.63
Н1931	393377.33	3319661.01
Н1928	393376.71	3319660.22
Н1932	393361.71	3319641.46
Н1933	393357.53	3319644.81
Н1934	393358.16	3319645.59
Н1935	393362.34	3319642.24
Н1932	393361.71	3319641.46
Н1936	393183.19	3319569.01
Н1937	393182.27	3319568.62
Н1938	393179.95	3319574.07
Н1939	393180.87	3319574.47
Н1936	393183.19	3319569.01
Н1940	394250.13	3320343.65
Н1941	394241.65	3320334.51
Н1942	394235.80	3320339.97
Н1943	394244.44	3320349.24
Н1940	394250.13	3320343.65
Н1944	394397.53	3320515.70
Н1945	394396.81	3320515.01
Н1946	394393.24	3320518.68
Н1947	394393.96	3320519.38
Н1944	394397.53	3320515.70
	3Y19(3)	
Н1948	394083.07	3320149.91
Н1949	394113.52	3320176.68
Н1950	394120.66	3320184.23
Н1951	394168.12	3320228.65
Н1952	394159.45	3320237.74
Н1953	394125.41	3320205.89
Н1954	394078.89	3320162.52
Н1955	394074.65	3320158.37
Н1948	394083.07	3320149.91
	3Y19(4)	
Н1956	393695.03	3319851.90
Н1957	393694.52	3319855.27
Н1958	393645.27	3319830.28
Н1959	393619.99	3319815.62
Н1960	393591.48	3319800.75
Н1961	393581.62	3319795.92
Н1962	393565.90	3319786.65
	393559.72	3319783.83
Н1963	393558.01	3319784.10

н1965	393554.49	3319781.81
н1966	393553.49	3319779.92
н1967	393550.86	3319778.24
н1968	393548.01	3319775.35
н1969	393530.35	3319765.09
н1970	393505.07	3319750.38
н1971	393492.56	3319743.16
н1972	393466.23	3319731.15
н1973	393447.81	3319720.72
н1974	393446.62	3319722.77
н1975	393440.50	3319718.73
н1976	393437.00	3319724.08
н1977	393431.10	3319734.73
н1978	393435.15	3319736.82
н1979	393425.87	3319784.28
н1980	393425.61	3319787.96
н1981	393425.36	3319791.46
н1982	393428.78	3319794.93
н1983	393425.82	3319799.17
н1984	393422.67	3319801.35
н1985	393411.06	3319825.26
н1986	393405.62	3319837.44
н1987	393396.49	3319832.99
н1988	393413.83	3319793.24
н1989	393419.29	3319772.03
н1990	393421.09	3319762.69
н1991	393424.75	3319734.91
н1992	393424.04	3319732.35
н1993	393411.69	3319718.63
н1994	393399.81	3319705.22
н1995	393396.95	3319701.99
н1996	393390.71	3319694.64
н1997	393374.69	3319677.25
н1998	393366.30	3319668.79
н1999	393351.82	3319654.60
н2000	393333.37	3319645.98
н2001	393314.81	3319638.24
н2002	393306.05	3319635.36
н2003	393303.77	3319635.04
н2004	393301.36	3319634.80
н2005	393291.75	3319631.16
н2006	393266.72	3319620.40
н2007	393242.33	3319610.38
н2008	393230.72	3319605.74
н2009	393230.20	3319607.22
н2010	393206.84	3319599.17
н2011	393208.44	3319595.10
н2012	393177.85	3319582.90
н2013	393176.19	3319586.75
н2014	393151.14	3319575.50
н2015	393152.33	3319572.72
н2016	393127.63	3319562.87
н2017	393109.97	3319555.11
н2018	393102.40	3319551.85
н2019	393099.26	3319550.50
н2020	393098.33	3319552.67
н2021	393092.06	3319550.02
н2022	393087.92	3319548.13
н2023	393081.76	3319545.56
н2024	393082.87	3319543.36
н2025	393062.53	3319533.52
н2026	393039.45	3319522.79
н2027	393038.28	3319524.39
н2028	393032.40	3319521.43
н2029	393030.94	3319520.12
н2030	393027.21	3319518.31
н2031	393026.79	3319519.08
н2032	393019.54	3319515.60
н2033	393018.62	3319515.22
н2034	393014.09	3319513.11
н2035	393012.59	3319511.74
н2036	393002.85	3319506.94
н2037	393002.54	3319507.59
н2038	393001.94	3319507.30
н2039	392996.19	3319504.58
н2040	392990.43	3319501.89
н2041	392989.95	3319500.51
н2042	392974.23	3319493.84
н2043	392973.91	3319494.25
н2044	392972.77	3319493.63
н2045	392969.45	3319498.42
н2046	392968.44	3319498.68
н2047	392938.73	3319485.16
н2048	392941.45	3319476.89
н2049	392912.12	3319465.59
	392910.59	3319465.21
н2050	392904.19	3319462.80

н2052	392904.59	3319461.85
н2053	392874.35	3319448.78
н2054	392845.70	3319444.36
н2055	392799.71	3319426.89
н2056	392753.60	3319412.95
н2057	392729.38	3319407.90
н2058	392728.86	3319410.35
н2059	392722.25	3319409.75
н2060	392721.60	3319404.10
н2061	392760.80	3319413.64
н2062	392817.84	3319430.91
н2063	392867.95	3319446.17
н2064	392886.37	3319451.54
н2065	392890.09	3319452.22
н2066	392900.90	3319456.72
н2067	392905.30	3319459.46
н2068	392918.13	3319465.88
н2069	392938.00	3319473.64
н2070	392961.96	3319484.54
н2071	392971.99	3319491.71
н2072	392985.79	3319494.50
н2073	393039.63	3319519.60
н2074	393094.45	3319544.70
н2075	393150.24	3319569.69
н2076	393170.02	3319578.43
н2077	393211.19	3319594.27
н2078	393267.93	3319615.89
н2079	393318.96	3319634.57
н2080	393336.39	3319642.07
н2081	393351.64	3319650.39
н2082	393362.24	3319658.74
н2083	393372.23	3319669.48
н2084	393388.78	3319691.34
н2085	393397.96	3319702.43
н2086	393406.73	3319708.22
н2087	393419.50	3319711.78
н2088	393441.65	3319715.94
н2089	393452.21	3319718.19
н2090	393467.11	3319723.26
н2091	393485.15	3319732.30
н2092	393503.52	3319743.57
н2093	393551.14	3319775.02
н2094	393573.40	3319789.08
н2095	393618.01	3319813.95
н2096	393672.05	3319839.92
н1956	393695.03	3319851.90
н2097	392941.45	3319482.51
н2098	392940.50	3319482.20
н2099	392940.19	3319483.15
н2100	392941.14	3319483.46
н2097	392941.45	3319482.51
н2101	392963.07	3319493.36
н2102	392962.17	3319492.93
н2103	392961.74	3319493.83
н2104	392962.64	3319494.26
н2101	392963.07	3319493.36
н2105	393176.88	3319584.72
н2106	393175.96	3319584.35
н2107	393175.59	3319585.28
н2108	393176.51	3319585.65
н2105	393176.88	3319584.72
н2109	393338.10	3319643.52
н2110	393337.26	3319644.07
н2111	393337.81	3319644.91
н2112	393338.65	3319644.36
н2109	393338.10	3319643.52
н2113	393419.97	3319711.96
н2114	393418.98	3319711.82
н2115	393418.17	3319717.47
н2116	393419.16	3319717.61
н2113	393419.97	3319711.96
	3У19(4)	
н2117	392900.38	3319444.85
н2118	392898.80	3319448.62
н2119	392896.26	3319447.43
н2120	392838.21	3319429.44
н2121	392785.61	3319413.42
н2122	392741.22	3319400.76
н2123	392686.74	3319388.21
н2124	392624.82	3319376.42
	392569.88	3319365.74
н2125	392512.83	3319357.97

н2127	392452.75	3319348.03
н2128	392394.52	3319337.35
н2129	392343.78	3319329.06
н2130	392303.31	3319322.46
н2131	392300.32	3319329.88
н2132	392341.77	3319336.68
н2133	392402.00	3319346.56
н2134	392464.86	3319357.68
н2135	392524.00	3319366.99
н2136	392582.33	3319376.16
н2137	392642.23	3319386.85
н2138	392667.10	3319391.38
н2139	392704.41	3319400.09
н2140	392704.40	3319400.23
н2141	392703.64	3319403.00
н2142	392684.68	3319398.88
н2143	392681.87	3319398.11
н2144	392677.67	3319397.09
н2145	392640.42	3319389.10
н2146	392598.26	3319381.65
н2147	392559.57	3319375.17
н2148	392559.18	3319377.80
н2149	392536.03	3319373.91
н2150	392535.94	3319376.41
н2151	392505.93	3319372.70
н2152	392339.05	3319347.96
н2153	392062.89	3319303.54
н2154	392067.21	3319283.96
н2155	392068.01	3319279.03
н2156	392220.17	3319303.83
н2157	392231.12	3319305.62
н2158	392258.34	3319310.06
н2159	392260.32	3319312.96
н2160	392261.14	3319312.40
н2161	392259.71	3319310.28
н2162	392310.34	3319318.54
н2163	392325.86	3319321.08
н2164	392330.24	3319306.56
н2165	392353.47	3319309.99
н2166	392407.23	3319318.31
н2167	392403.64	3319334.12
н2168	392425.05	3319337.99
н2169	392476.50	3319346.27
н2170	392502.09	3319349.84
н2171	392592.26	3319364.03
н2172	392614.04	3319368.31
н2173	392614.07	3319367.70
н2174	392620.18	3319368.66
н2175	392623.44	3319369.69
н2176	392689.72	3319380.34
н2177	392707.38	3319384.77
н2178	392722.44	3319388.59
н2179	392728.40	3319390.36
н2180	392741.08	3319393.46
н2181	392747.17	3319395.06
н2182	392746.23	3319398.07
н2183	392755.45	3319400.30
н2184	392755.82	3319398.55
н2185	392772.05	3319402.52
н2186	392775.24	3319396.07
н2187	392787.26	3319399.91
н2188	392811.56	3319407.99
н2189	392810.90	3319410.05
н2190	392810.11	3319412.27
н2191	392844.16	3319425.55
н2192	392874.44	3319436.64
н2193	392875.11	3319434.67
н2194	392887.46	3319439.91
н2195	392892.71	3319442.12
н2117	392900.38	3319444.85
:3Y20		
н1404	392500.20	3319229.84
н1405	392521.53	3319244.56
н1406	392510.36	3319242.43
н1407	392491.45	3319247.03
н1408	392481.07	3319249.59
н1409	392465.56	3319253.45
н1410	392457.95	3319260.08
н1411	392451.85	3319267.87
н1412	392449.40	3319271.92
н1413	392445.91	3319280.54
н1414	392434.20	3319310.00
н1415	392433.62	3319311.47
н1416	392425.05	3319337.99
н1417	392403.64	3319334.12
н1418	392407.23	3319318.31
н1419	392412.38	3319296.87

н1420	392417.50	3319275.56
н1421	392423.69	3319249.75
н28	392399.47	3319250.05
н27	392407.77	3319223.34
н1422	392417.97	3319222.39
н1423	392422.24	3319222.05
н1424	392451.02	3319219.75
н1404	392500.20	3319229.84
1425	392433.50	3319235.26
1426	392432.50	3319235.28
1427	392432.52	3319236.28
1428	392433.52	3319236.26
1425	392433.50	3319235.26
1429	392491.13	3319234.43
1430	392486.66	3319234.57
1431	392486.69	3319235.57
1432	392491.16	3319235.43
1429	392491.13	3319234.43
	:3Y21(1)	
н505	392614.04	3318575.02
н504	392595.90	3318635.95
н503	392583.29	3318632.22
н7	392585.93	3318623.91
н6а	392592.93	3318600.49
н6	392598.12	3318583.12
н506	392606.19	3318556.04
н505	392614.04	3318575.02
	:3Y21(2)	
н500	392594.63	3318639.75
н1434	392528.57	3318861.91
н1435	392520.75	3318890.46
н1423	392422.24	3319222.05
н1422	392417.97	3319222.39
н1436	392516.90	3318889.36
н1437	392524.72	3318860.81
н1438	392590.77	3318638.61
н500	392594.63	3318639.75
	:3Y22	
н496	392704.15	3318755.46
н1438а	392694.72	3318789.29
н1439	392688.67	3318810.96
н1440	392679.08	3318808.45
н1441	392671.86	3318837.07
н1442	392671.30	3318839.30
н1443	392669.62	3318838.86
н1444	392662.69	3318868.05
н1445	392663.97	3318868.39
н1446	392657.16	3318898.92
н1447	392650.55	3318928.54
н1448	392643.83	3318957.27
н1449	392636.64	3318985.83
н1450	392633.72	3318995.72
н1451	392628.94	3319013.75
н1452	392622.70	3319041.84
н1453	392624.50	3319042.25
н1454	392616.28	3319073.21
н1455	392614.47	3319072.82
н1456	392606.35	3319104.72
н1457	392599.89	3319134.74
н1458	392594.42	3319161.30
н1459	392587.46	3319189.99
н1460	392579.24	3319223.70
н1461	392574.47	3319243.05
н1462	392567.80	3319241.22
н1463	392571.88	3319224.02
н1464	392581.79	3319182.74
н1465	392582.07	3319182.80
н1466	392588.62	3319153.65
н1467	392588.24	3319153.56
н1468	392594.63	3319126.40
н1469	392601.43	3319098.87
н1470	392608.11	3319070.56
н1471	392616.10	3319041.84
н1472	392615.94	3319039.33
н1473	392619.69	3319024.29
н1474	392622.95	3319011.19
н1475	392629.80	3318984.65
н1476	392636.85	3318955.51
н1477	392636.49	3318953.58
н1478	392643.91	3318924.73
н1479	392643.55	3318924.66
н1480	392650.30	3318895.48
н1481	392658.44	3318867.17
	392656.78	3318866.79
н1482	392663.82	3318837.11

н1484	392665.67	3318837.60
н1485	392671.08	3318815.47
н1486	392678.18	3318788.07
н1487	392685.78	3318758.78
н1488	392684.38	3318758.21
н497	392692.23	3318727.95
н496	392704.15	3318755.46
:3У23		
н494	392786.70	3318865.50
н1489	392781.27	3318889.90
н1490	392774.59	3318919.08
н1491	392767.93	3318947.57
н1492	392761.45	3318976.18
н1493	392761.47	3318976.19
н1494	392754.96	3319005.95
н1495	392748.53	3319035.45
н1496	392750.22	3319036.08
н1497	392743.26	3319065.85
н1498	392742.05	3319065.67
н1499	392736.12	3319095.00
н1500	392729.12	3319122.77
н1501	392723.11	3319151.54
н1502	392717.17	3319180.55
н1503	392710.68	3319211.23
н1504	392704.42	3319242.84
н1505	392698.78	3319270.87
н1506	392692.28	3319266.35
н1507	392698.88	3319235.31
н1508	392700.37	3319235.60
н1509	392712.78	3319179.48
н1510	392720.10	3319146.74
н1511	392719.02	3319146.55
н1512	392725.79	3319117.09
н1513	392726.64	3319117.25
н1514	392731.87	3319090.23
н1515	392739.14	3319058.68
н1516	392745.94	3319027.90
н1517	392752.34	3318998.57
н1518	392764.99	3318939.76
н1519	392771.66	3318910.10
н1520	392772.26	3318906.20
н1521	392778.91	3318876.31
н495	392781.10	3318863.92
н494	392786.70	3318865.50
:3У24		
н1522	392979.93	3319391.20
н1523	392964.27	3319445.45
н1524	392954.53	3319443.18
н1525	392956.44	3319436.49
н1526	392933.44	3319429.91
н1527	392934.64	3319426.79
н1528	392951.34	3319384.12
н1529	392961.68	3319386.62
н1522	392979.93	3319391.20
:3У25		
н925	393391.64	3319430.38
н1530	393375.71	3319469.48
н1530	393359.58	3319466.62
н1531	393360.01	3319461.44
н1532	393354.35	3319464.25
н1533	393348.68	3319467.07
н1534	393348.44	3319467.04
н1535	393346.02	3319476.73
н1536	393339.56	3319475.19
н1537	393338.18	3319477.37
н1538	393334.57	3319483.07
н1539	393325.60	3319508.34
н1540	393318.10	3319536.27
н1541	393316.70	3319538.64
н1542	393314.22	3319548.81
н1543	393313.59	3319553.42
н1544	393309.57	3319567.64
н1545	393305.08	3319582.56
н1546	393299.58	3319596.24
н1547	393295.54	3319608.78
н1548	393295.84	3319610.93
н1549	393287.13	3319607.62
н1550	393303.21	3319563.15
н1551	393316.16	3319508.50
н1552	393298.53	3319503.85
н1553	393277.08	3319497.93
н1554	393277.59	3319496.34
н1555	393265.53	3319492.44
н1556	393258.39	3319490.18
н1557	393240.72	3319483.40
	393239.57	3319486.41
н1558	393216.76	3319479.04

н1560	393217.40	3319477.37
н1561	393191.00	3319468.51
н1562	393173.91	3319464.14
н1563	393144.32	3319450.92
н1564	393125.73	3319442.95
н1565	393105.56	3319434.92
н1566	393104.24	3319438.00
н1567	393103.05	3319437.69
н1568	393101.46	3319437.26
н1569	393106.25	3319427.42
н1569	393111.21	3319429.82
н1570	393145.18	3319445.43
н1571	393157.10	3319450.61
н1572	393178.62	3319458.72
н1573	393204.61	3319467.97
н1574	393209.91	3319450.64
н1575	393216.00	3319434.70
н1576	393203.80	3319430.63
н1577	393214.13	3319399.19
н1578	393222.07	3319394.00
н1579	393230.15	3319385.38
н1580	393235.19	3319373.34
н1581	393244.62	3319357.80
н1582	393243.74	3319356.75
н1583	393252.80	3319337.49
н1584	393261.94	3319316.89
н1585	393271.26	3319296.01
н1586	393281.38	3319279.16
н1587	393305.61	3319231.17
н1588	393330.49	3319238.84
н1589	393328.21	3319240.74
н1590	393295.85	3319276.32
н1591	393291.99	3319280.32
н1592	393248.94	3319367.69
н1593	393237.03	3319395.45
н1594	393233.89	3319402.95
н1595	393232.94	3319406.90
н1596	393228.82	3319436.94
н1597	393229.19	3319456.06
н1598	393232.95	3319464.21
н1599	393236.67	3319472.19
н1600	393239.09	3319473.78
н1601	393244.59	3319475.96
н1602	393274.76	3319485.00
н1603	393284.45	3319488.22
н1604	393286.03	3319491.16
н1605	393291.82	3319493.70
н1606	393304.56	3319496.86
н1607	393308.69	3319496.62
н1608	393311.62	3319495.46
н1609	393322.11	3319464.64
н1610	393324.07	3319463.60
н1611	393330.88	3319442.57
н1612	393335.79	3319429.55
н1613	393337.18	3319428.32
н1614	393349.84	3319417.17
н926	393352.84	3319414.53
н925	393391.64	3319430.38
:3Y26(1)		
н949	393169.91	3318994.94
н945	393153.39	3319036.63
н387	393100.15	3319020.92
н430	393079.40	3319014.80
н1615	393086.40	3318988.54
н1616	393092.80	3318964.50
н1617	393096.54	3318965.89
н646	393169.91	3318994.94
:3Y26(2)		
н809	393364.28	3319171.23
н808	393362.02	3319176.79
н1618	393326.47	3319164.82
н1619	393290.94	3319152.85
н1620	393255.40	3319140.90
н1621	393219.86	3319128.93
н1622	393184.32	3319116.96
н1623	393148.84	3319104.82
н801	393135.89	3319142.66
н800	393088.22	3319126.22
н1624	393102.46	3319078.16
н1625	393107.01	3319079.58
н641	393117.76	3319045.16
н1626	393163.67	3319061.46
н1626	393150.72	3319099.31
н1627	393186.27	3319111.28
н1628	393221.80	3319123.24
н1629	393257.34	3319135.21
н1630	393292.88	3319147.18

н1631	393328.42	3319159.15
н809	393364.28	3319171.23
:3Y26(3)		
н620	393608.41	3319244.69
н822	393606.46	3319250.36
н1632	393578.10	3319240.59
н1633	393549.73	3319230.83
н1634	393521.36	3319221.06
н1635	393493.00	3319211.30
н1635	393464.63	3319201.53
н1637	393436.26	3319191.77
н1638	393407.89	3319182.01
н810	393379.53	3319172.24
н632	393381.48	3319166.57
н1639	393409.85	3319176.34
н1640	393438.21	3319186.10
н1641	393466.58	3319195.87
н1642	393485.73	3319202.46
н1643	393494.94	3319205.63
н1644	393504.07	3319208.77
н1645	393523.31	3319215.39
н1646	393551.68	3319225.16
н1647	393580.05	3319234.93
н620	393608.41	3319244.69
:3Y27(1)		
н2592	394265.47	3319051.03
н2593	394292.83	3319070.85
н2594	394298.64	3319079.37
н2595	394297.48	3319096.89
н2596	394292.22	3319105.07
н2597	394283.50	3319115.73
н2598	394276.80	3319122.66
н2599	394269.46	3319121.55
н2600	394278.42	3319112.39
н2601	394287.45	3319101.41
н2602	394291.93	3319094.50
н2603	394292.86	3319081.37
н2604	394288.51	3319075.08
н2605	394261.97	3319055.93
н2592	394265.47	3319051.03
:3Y27(2)		
н2606	394248.65	3319136.60
н2607	394257.11	3319137.88
н2608	394239.59	3319150.52
н2609	394209.44	3319171.28
н2610	394178.85	3319192.67
н2611	394128.82	3319230.35
н2612	394051.96	3319283.82
н2613	394041.22	3319283.97
н2614	394125.30	3319225.49
н2615	394175.33	3319187.81
н2616	394206.02	3319166.36
н2617	394236.13	3319145.62
н2606	394248.65	3319136.60
:3Y27(3)		
н2618	393927.85	3319394.08
н2619	393923.26	3319408.02
н2620	393894.31	3319447.31
н2621	393885.93	3319460.19
н2622	393879.47	3319473.65
н2623	393865.36	3319505.97
н2624	393887.25	3319447.14
н2625	393916.59	3319406.42
н2618	393927.85	3319394.08
:3Y27(4)		
н2626	393828.99	3319606.65
н2627	393823.35	3319621.23
н2628	393814.52	3319637.29
н2629	393787.72	3319681.99
н2630	393778.82	3319699.78
н903	393766.07	3319730.82
н2631	393751.50	3319766.24
н2632	393752.74	3319748.01
н2633	393760.51	3319728.58
н2634	393773.36	3319697.30
н2635	393782.46	3319679.09
н2636	393809.31	3319634.31
н2637	393817.92	3319618.65
н2638	393823.19	3319604.88
н2626	393828.99	3319606.65
:3Y28		
н2236	392253.75	3319229.27
н2157	392231.12	3319305.62
н2156	392220.17	3319303.83
н2237	392242.65	3319228.02
	392253.75	3319229.27
н2236		

н2196	392521.08	3318327.13
н2197	392510.35	3318363.35
н2198	392502.68	3318389.23
н2199	392491.33	3318427.53
н2200	392484.22	3318451.50
н2201	392477.12	3318475.47
н2202	392470.02	3318499.44
н2203	392462.92	3318523.41
н2204	392459.14	3318574.44
н2205	392458.05	3318589.12
н2206	392445.47	3318615.36
н2207	392432.22	3318643.01
н2208	392420.57	3318667.31
н2209	392458.65	3318678.60
н67	392497.82	3318690.20
н66	392494.68	3318700.75
н2210	392455.53	3318689.14
н2211	392417.17	3318677.78
н2212	392410.07	3318701.75
н2213	392402.97	3318725.72
н2214	392395.87	3318749.69
н2215	392388.76	3318773.66
н2216	392381.66	3318797.63
н2217	392374.56	3318821.60
н2218	392367.45	3318845.57
н2219	392360.35	3318869.54
н2220	392353.25	3318893.51
н2221	392346.15	3318917.48
н2222	392339.04	3318941.45
н2223	392331.94	3318965.42
н2224	392324.84	3318989.39
н2225	392317.73	3319013.36
н2226	392356.09	3319024.72
н48	392394.80	3319036.19
н47	392391.66	3319046.73
н2227	392352.96	3319035.27
н2228	392314.61	3319023.90
н2229	392307.51	3319047.87
н2230	392300.40	3319071.84
н2231	392293.30	3319095.81
н2232	392286.20	3319119.78
н2233	392279.10	3319143.75
н2234	392271.99	3319167.72
н2235	392264.89	3319191.69
н2236	392253.75	3319229.27
н2160	392231.12	3319305.62
н2159	392220.17	3319303.83
н2237	392242.65	3319228.02
н2238	392257.73	3319177.12
н2239	392266.66	3319146.99
н2240	392274.91	3319119.15
н2241	392282.62	3319093.13
н2242	392289.88	3319068.63
н2243	392296.87	3319045.03
н2244	392304.06	3319020.78
н2245	392266.83	3319009.75
н2246	392270.54	3318999.37
н2247	392307.19	3319010.23
н2248	392314.77	3318984.66
н2249	392322.66	3318958.03
н2250	392330.91	3318930.19
н2251	392339.57	3318900.97
н2252	392348.70	3318870.13
н2253	392358.41	3318837.37
н2254	392369.49	3318799.98
н2255	392409.49	3318664.98
н2256	392447.24	3318586.22
н2257	392450.39	3318545.78
н2258	392452.37	3318520.29
н2259	392459.47	3318496.32
н2260	392466.58	3318472.35
н2261	392473.68	3318448.38
н2262	392480.78	3318424.41
н2263	392487.88	3318400.44
н2264	392494.99	3318376.47
н2265	392502.09	3318352.50
н2266	392511.17	3318321.85
н2196	392521.08	3318327.13
:7363:3Y1		
н2267	393136.31	3318642.98
н2268	393132.93	3318653.60
н2269	393098.00	3318635.70
н2270	393067.86	3318620.26
н2271	393037.47	3318604.69
н2272	393015.12	3318593.23
	392992.76	3318581.78
н2273	392970.41	3318570.33

н2275	392952.61	3318615.28
н2276	392942.38	3318611.23
н2277	392960.58	3318565.29
н2278	392938.22	3318553.83
н2279	392915.87	3318542.38
н2280	392893.52	3318530.93
н2281	392853.74	3318533.10
н2282	392839.01	3318570.29
н2283	392828.78	3318566.24
н2284	392836.14	3318547.64
н2285	392843.51	3318529.05
н2286	392820.27	3318519.85
н2287	392802.85	3318512.95
н2288	392797.02	3318510.64
н2289	392785.40	3318506.04
н2290	392773.78	3318501.44
н2291	392768.30	3318499.27
н2292	392750.53	3318492.23
н2293	392727.29	3318483.03
н2294	392704.05	3318473.83
н2295	392680.80	3318464.62
н2296	392657.56	3318455.42
н2297	392634.31	3318446.21
н2298	392613.72	3318438.06
н2299	392579.85	3318424.65
н478	392578.66	3318427.53
н2300	392572.70	3318409.99
н2301	392581.99	3318413.66
н2302	392615.12	3318426.78
н2303	392638.24	3318435.94
н2304	392660.43	3318444.72
н2305	392683.94	3318454.03
н2306	392709.07	3318463.98
н2307	392736.17	3318474.75
н2308	392765.86	3318486.47
н2309	392799.04	3318499.61
н2310	392847.56	3318518.82
н2311	392855.40	3318499.04
н2267	393136.31	3318642.98
:7363:3У2		
н2312	393111.46	3318721.20
н2313	393108.12	3318731.71
н2314	393073.30	3318717.92
н2315	393050.05	3318708.72
н2316	393026.81	3318699.51
н2317	393003.57	3318690.31
н2318	392980.32	3318681.10
н2319	392957.08	3318671.90
н2320	392933.83	3318662.70
н2321	392919.11	3318699.89
н2322	392908.88	3318695.84
н2323	392923.61	3318658.65
н2324	392900.36	3318649.44
н2325	392877.12	3318640.24
н2326	392853.88	3318631.03
н2327	392820.23	3318617.71
н2328	392805.51	3318654.90
н2329	392795.28	3318650.85
н2330	392810.01	3318613.66
н2331	392786.76	3318604.46
н2332	392763.52	3318595.25
н2333	392740.27	3318586.05
н2334	392717.03	3318576.84
н2335	392693.79	3318567.64
н2336	392670.54	3318558.43
н482	392616.85	3318537.17
н481	392612.00	3318523.41
н2337	392628.10	3318529.80
н2338	392651.35	3318539.00
н2339	392666.81	3318545.12
н2340	392674.59	3318548.21
н2341	392697.84	3318557.41
н2342	392715.24	3318564.30
н2343	392721.08	3318566.62
н2344	392732.70	3318571.22
н2345	392744.32	3318575.82
н2346	392750.14	3318578.12
н2347	392767.57	3318585.02
н2348	392790.81	3318594.23
н2349	392814.05	3318603.43
н2283	392828.78	3318566.24
н2282	392839.01	3318570.29
н2350	392824.28	3318607.48
н2351	392857.93	3318620.80
н2352	392875.37	3318627.71
	392881.17	3318630.01
н2353	392892.79	3318634.61

н2355	392904.41	3318639.21
н2356	392910.22	3318641.51
н2357	392927.66	3318648.42
н2276	392942.38	3318611.23
н2275	392952.61	3318615.28
н2358	392937.88	3318652.47
н2359	392961.13	3318661.67
н2360	392984.37	3318670.88
н2361	393007.62	3318680.08
н2362	393030.86	3318689.29
н2363	393054.10	3318698.49
н2364	393077.35	3318707.69
н2312	393111.46	3318721.20
:7363.3У3		
н2365	393083.84	3318808.14
н2366	393080.50	3318818.65
н2367	393063.04	3318811.73
н2368	393039.79	3318802.53
н2369	393016.55	3318793.32
н2370	392993.31	3318784.12
н2371	392970.06	3318774.92
н2372	392946.82	3318765.71
н2373	392923.57	3318756.51
н2374	392900.33	3318747.30
н2375	392885.60	3318784.49
н2376	392875.38	3318780.44
н2377	392890.10	3318743.25
н2378	392866.86	3318734.05
н2379	392843.62	3318724.84
н2380	392820.37	3318715.64
н2381	392786.73	3318702.32
н2382	392772.00	3318739.51
н2383	392761.77	3318735.46
н2384	392776.50	3318698.27
н2385	392753.26	3318689.06
н2386	392728.22	3318679.15
н2387	392666.79	3318654.83
н485	392659.74	3318640.74
н2388	392664.33	3318642.02
н2389	392687.58	3318651.22
н2390	392710.82	3318660.43
н2391	392734.06	3318669.63
н2392	392757.31	3318678.84
н2393	392780.55	3318688.04
н2329	392795.28	3318650.85
н2328	392805.51	3318654.90
н2394	392798.14	3318673.51
н2395	392790.78	3318692.09
н2396	392809.37	3318699.45
н2397	392824.42	3318705.41
н2398	392826.09	3318706.07
н2399	392829.80	3318707.54
н2400	392846.56	3318714.18
н2401	392847.67	3318714.62
н2402	392850.28	3318715.65
н2403	392867.02	3318722.28
н2404	392870.91	3318723.82
н2405	392894.15	3318733.03
н2322	392908.88	3318695.84
н2321	392919.11	3318699.89
н2406	392904.38	3318737.08
н2407	392927.62	3318746.28
н2408	392950.87	3318755.48
н2409	392974.11	3318764.69
н2410	392997.36	3318773.89
н2411	393020.60	3318783.10
н2412	393043.84	3318792.30
н2365	393083.84	3318808.14
:7363		
н2413	393056.23	3318895.08
н2414	393052.89	3318905.59
н2415	393029.57	3318896.36
н2416	393006.29	3318887.14
н2417	392983.05	3318877.93
н2418	392959.80	3318868.73
н2419	392936.56	3318859.52
н2420	392913.31	3318850.32
н2421	392890.09	3318841.06
н2422	392866.83	3318831.91
н354	392852.10	3318869.09
н353	392841.88	3318865.05
н2423	392856.60	3318827.86
н2424	392833.36	3318818.66
н2425	392810.11	3318809.45
н2426	392753.22	3318786.93
	392748.59	3318798.60
н490	392726.23	3318764.40

н2427	392747.05	3318772.65
н2383	392761.77	3318735.46
н2382	392772.00	3318739.51
н2428	392757.27	3318776.70
н2429	392790.92	3318790.02
н2430	392814.16	3318799.22
н2431	392837.41	3318808.43
н2432	392860.65	3318817.63
н2376	392875.38	3318780.44
н2375	392885.60	3318784.49
н2433	392870.88	3318821.68
н2434	392894.12	3318830.89
н2435	392917.36	3318840.09
н2436	392940.61	3318849.30
н2437	392963.85	3318858.50
н2438	392987.10	3318867.71
н2439	393010.34	3318876.91
н2440	393033.58	3318886.11
н2413	393056.23	3318895.08
:7362:3V1		
н2441	393939.45	3318973.82
н2442	393935.94	3318984.20
н2443	393912.10	3318976.16
н2444	393888.41	3318968.17
н2445	393864.72	3318960.17
н2446	393841.03	3318952.18
н2447	393817.35	3318944.18
н2448	393793.66	3318936.19
н2449	393769.97	3318928.20
н2450	393746.29	3318920.20
н2451	393722.60	3318912.21
н2452	393709.81	3318950.11
н2453	393699.38	3318946.59
н2454	393712.18	3318908.69
н2455	393688.49	3318900.69
н2456	393664.80	3318892.70
н2457	393641.11	3318884.70
н2458	393617.43	3318876.71
н2459	393593.74	3318868.72
н2460	393570.05	3318860.72
н2461	393546.37	3318852.73
н2462	393522.68	3318844.73
н2463	393498.99	3318836.74
н2464	393471.41	3318827.43
н2465	393438.91	3318816.46
н518	393430.71	3318840.75
н517	393369.15	3318798.50
н516	393324.59	3318780.00
н2466	393329.23	3318767.83
н2467	393337.54	3318746.08
н2468	393397.34	3318766.27
н2469	393389.92	3318788.31
н2470	393430.64	3318802.06
н2471	393471.36	3318815.80
н2472	393512.08	3318829.55
н2473	393552.80	3318843.29
н2474	393593.53	3318857.03
н2475	393634.25	3318870.78
н2476	393674.97	3318884.52
н2477	393715.72	3318898.29
н2478	393723.10	3318876.21
н2479	393733.55	3318879.74
н2480	393726.12	3318901.78
н2481	393766.84	3318915.53
н2482	393807.56	3318929.27
н2483	393827.92	3318936.14
н2484	393848.28	3318943.02
н2485	393889.00	3318956.76
н2441	393939.45	3318973.82
:7362:3V2		
н2486	393910.30	3319060.00
н2487	393906.78	3319070.41
н2488	393883.00	3319062.38
н2489	393859.31	3319054.39
н2490	393835.62	3319046.40
н2491	393811.93	3319038.40
н2492	393788.25	3319030.41
н2493	393764.56	3319022.41
н2494	393740.87	3319014.42
н2495	393717.19	3319006.42
н2496	393693.50	3318998.43
н2497	393680.71	3319036.33
н2498	393670.28	3319032.81
н2499	393683.08	3318994.91
н2500	393659.39	3318986.92
	393635.70	3318978.92
н2501	393612.01	3318970.93

н2503	393588.33	3318962.93
н2504	393564.64	3318954.94
н2505	393540.95	3318946.94
н2506	393518.16	3318939.25
н525	393515.73	3318938.43
н524	393517.46	3318927.40
н2507	393544.47	3318936.52
н2508	393568.16	3318944.51
н2509	393591.84	3318952.51
н2510	393615.53	3318960.50
н2511	393639.22	3318968.50
н2512	393662.91	3318976.49
н2513	393686.59	3318984.49
н2453	393699.38	3318946.59
н2452	393709.81	3318950.11
н2514	393697.02	3318988.01
н2515	393720.70	3318996.00
н2516	393744.39	3319003.99
н2517	393768.08	3319011.99
н2518	393791.76	3319019.98
н2519	393815.45	3319027.98
н2520	393839.14	3319035.97
н2521	393862.83	3319043.97
н2522	393886.51	3319051.96
н2486	393910.30	3319060.00
:7362:3У3		
н2523	393881.14	3319146.21
н2524	393877.62	3319156.64
н2525	393853.90	3319148.61
н2526	393830.21	3319140.61
н2527	393806.52	3319132.62
н2528	393782.83	3319124.62
н2529	393759.15	3319116.63
н2530	393735.46	3319108.63
н2531	393711.77	3319100.64
н2532	393688.08	3319092.64
н2533	393664.40	3319084.65
н2534	393651.61	3319122.55
н2535	393648.41	3319132.04
н2536	393642.02	3319150.97
н670	393633.85	3319175.18
н669	393623.17	3319172.38
н2537	393634.77	3319138.00
н2538	393641.18	3319119.03
н2539	393653.98	3319081.13
н2540	393630.29	3319073.14
н2541	393606.60	3319065.14
н2542	393582.91	3319057.15
н2543	393559.23	3319049.15
н2544	393535.54	3319041.16
н2545	393511.85	3319033.16
н2546	393488.16	3319025.17
н2547	393464.48	3319017.17
н2548	393440.79	3319009.18
н530	393427.55	3319004.69
н529	393438.78	3318996.90
н2549	393491.68	3319014.75
н2550	393515.37	3319022.74
н2551	393539.06	3319030.74
н2552	393562.74	3319038.73
н2553	393586.43	3319046.73
н2554	393610.12	3319054.72
н2555	393633.81	3319062.71
н2556	393657.49	3319070.71
н2557	393663.88	3319051.76
н2498	393670.28	3319032.81
н2497	393680.71	3319036.33
н2558	393667.92	3319074.23
н2559	393691.60	3319082.22
н2560	393715.29	3319090.22
н2561	393738.98	3319098.21
н2562	393762.66	3319106.21
н2563	393786.35	3319114.20
н2564	393810.04	3319122.19
н2565	393833.73	3319130.19
н2566	393857.41	3319138.18
н2523	393881.14	3319146.21
:7362:3У4		
н606	393314.28	3318801.53
н605	393309.53	3318811.48
н2567	393283.75	3318801.26
н2568	393260.50	3318792.05
н2569	393237.26	3318782.85
н2570	393201.10	3318768.53
н2571	393200.59	3318811.35
	393189.60	3318810.51
н2572	393190.16	3318763.89

н2574	393196.30	3318754.80
н2575	393233.30	3318769.45
н2576	393258.55	3318779.45
н2577	393283.80	3318789.45
н606	393314.28	3318801.53
:7362:3У5		
н602	393285.26	3318887.90
н601	393282.35	3318898.59
н2578	393261.83	3318890.46
н2579	393238.59	3318881.25
н2580	393199.94	3318865.94
н2581	393199.38	3318911.91
н2582	393188.41	3318909.51
н2572	393189.60	3318810.51
н2573	393200.59	3318811.35
н2583	393200.08	3318854.17
н2584	393231.05	3318866.43
н2585	393254.29	3318875.64
н602	393285.26	3318887.90
:7362		
н2586	393267.19	3318978.63
н599	393266.07	3318990.00
н2587	393228.33	3318975.06
н2588	393194.86	3318961.81
н647	393180.13	3318998.99
н646	393169.91	3318994.94
н2589	393187.93	3318949.42
н2588	393188.41	3318909.51
н2581	393199.38	3318911.91
н2590	393198.91	3318951.58
н2591	393232.38	3318964.84
н2586	393267.19	3318978.63

Таблица 3.

Перечень координат характерных точек образуемых земельных участков (2 этап)

№ точки	Координаты	
	X	Y
:3У29		
н1	394286.12	3320339.51
н2	394293.33	3320347.38
н3	394394.00	3320462.12
н4	394435.49	3320517.91
н5	394421.47	3320531.13
н6	394418.07	3320534.40
н7	394417.94	3320534.28
н8	394416.26	3320536.00
н9	394413.49	3320532.96
н10	394412.75	3320533.63
н11	394415.60	3320536.77
н12	394412.21	3320540.03
н13	394405.88	3320524.14
н14	394400.93	3320512.67
н15	394394.14	3320519.73
н16	394387.64	3320512.76
н17	394384.87	3320515.54
н18	394371.89	3320501.96
н19	394374.87	3320499.11
н20	394366.98	3320490.52
н21	394357.26	3320480.42
н22	394353.14	3320476.17
н23	394349.47	3320479.14
н24	394340.84	3320470.45
н25	394343.22	3320468.02
н26	394337.25	3320461.84
н27	394331.60	3320455.93
н28	394289.93	3320413.82
н29	394285.19	3320409.23
н30	394284.96	3320409.32
н31	394274.62	3320398.46
н32	394268.72	3320392.45
н33	394267.18	3320393.99
н34	394257.97	3320384.58
н35	394259.71	3320382.74
н36	394245.48	3320368.05
н37	394244.55	3320368.75
н38	394238.90	3320362.89
н39	394239.77	3320361.98
н40	394232.44	3320354.88
н41	394209.46	3320331.76
н42	394199.62	3320321.78
	394185.06	3320308.54
н43	394169.77	3320293.31

н45	394166.21	3320289.73
н46	394154.76	3320277.97
н47	394125.22	3320247.69
н48	394109.99	3320232.72
н49	394080.73	3320202.83
н50	394083.43	3320200.14
н51	394070.35	3320186.47
н52	394051.62	3320167.00
н53	394042.13	3320156.92
н54	394039.66	3320159.39
н55	394026.93	3320146.11
н56	394023.74	3320148.98
н57	394001.16	3320125.39
н58	393992.65	3320116.91
н59	393988.20	3320112.13
н60	393989.78	3320110.69
н61	393985.31	3320105.72
н62	393983.92	3320104.35
н63	393982.88	3320103.32
н64	393980.98	3320104.66
н65	393979.79	3320103.57
н66	393970.90	3320094.36
н67	393966.48	3320089.68
н68	393956.68	3320079.32
н69	393945.80	3320067.85
н70	393941.41	3320063.22
н71	393932.96	3320054.76
н72	393925.90	3320047.10
н73	393928.95	3320044.26
н74	393920.88	3320035.93
н75	393917.67	3320038.62
н76	393912.35	3320033.49
н77	393905.74	3320026.06
н78	393901.05	3320021.66
н79	393903.50	3320018.47
н80	393882.69	3319997.50
н81	393881.56	3319996.20
н82	393871.52	3319985.71
н83	393864.04	3319977.81
н84	393856.20	3319969.88
н85	393824.20	3319946.01
н86	393790.53	3319920.90
н87	393766.55	3319902.88
н88	393723.02	3319877.73
н89	393712.99	3319885.70
н90	393691.65	3319874.53
н91	393694.52	3319855.27
н92	393645.27	3319830.28
н93	393619.99	3319815.62
н94	393591.48	3319800.75
н95	393581.62	3319795.92
н96	393565.90	3319786.65
н97	393559.72	3319783.83
н98	393558.01	3319784.10
н99	393554.49	3319781.81
н100	393553.49	3319779.92
н101	393550.86	3319778.24
н102	393548.01	3319775.35
н103	393530.35	3319765.09
н104	393505.07	3319750.38
н105	393492.56	3319743.16
н106	393466.23	3319731.15
н107	393447.81	3319720.72
н108	393446.62	3319722.77
н109	393440.50	3319718.73
н110	393437.00	3319724.08
н111	393431.10	3319734.73
н112	393435.15	3319736.82
н113	393425.87	3319784.28
н114	393425.61	3319787.96
н115	393425.36	3319791.46
н116	393428.78	3319794.93
н117	393425.82	3319799.17
н118	393422.67	3319801.35
н119	393411.06	3319825.26
н120	393405.62	3319837.44
н121	393396.49	3319832.99
н122	393413.83	3319793.24
н123	393419.29	3319772.03
н124	393421.09	3319762.69
н125	393424.75	3319734.91
н126	393424.04	3319732.35
н127	393411.69	3319718.63
н128	393399.81	3319705.22
н129	393396.95	3319701.99
	393390.71	3319694.64
н130	393374.69	3319677.25

h132	393366.30	3319668.79
h133	393351.82	3319654.60
h134	393333.37	3319645.98
h135	393314.81	3319638.24
h136	393306.05	3319635.36
h137	393303.77	3319635.04
h138	393301.36	3319634.80
h139	393291.75	3319631.16
h140	393266.72	3319620.40
h141	393242.33	3319610.38
h142	393230.72	3319605.74
h143	393230.20	3319607.22
h144	393206.84	3319599.17
h145	393208.44	3319595.10
h146	393177.85	3319582.90
h147	393176.19	3319586.75
h148	393151.14	3319575.50
h149	393152.33	3319572.72
h150	393127.63	3319562.87
h151	393109.97	3319555.11
h152	393102.40	3319551.85
h153	393099.26	3319550.50
h154	393098.33	3319552.67
h155	393092.06	3319550.02
h156	393087.92	3319548.13
h157	393081.76	3319545.56
h158	393082.87	3319543.36
h159	393062.53	3319533.52
h160	393039.45	3319522.79
h161	393038.28	3319524.39
h162	393032.40	3319521.43
h163	393030.94	3319520.12
h164	393027.21	3319518.31
h165	393026.79	3319519.08
h166	393019.54	3319515.60
h167	393018.62	3319515.22
h168	393014.09	3319513.11
h169	393012.59	3319511.74
h170	393002.85	3319506.94
h171	393002.54	3319507.59
h172	393001.94	3319507.30
h173	392996.19	3319504.58
h174	392990.43	3319501.89
h175	392989.95	3319500.51
h176	392974.23	3319493.84
h177	392973.91	3319494.25
h178	392972.77	3319493.63
h179	392969.45	3319498.42
h180	392968.44	3319498.68
h181	392938.73	3319485.16
h182	392941.45	3319476.89
h183	392912.12	3319465.59
h184	392910.59	3319465.21
h185	392904.19	3319462.80
h186	392904.59	3319461.85
h187	392874.35	3319448.78
h188	392845.70	3319444.36
h189	392799.71	3319426.89
h190	392753.60	3319412.95
h191	392729.38	3319407.90
h192	392728.86	3319410.35
h193	392722.25	3319409.75
h194	392721.60	3319404.10
h195	392704.41	3319400.09
h196	392703.64	3319403.00
h197	392684.68	3319398.88
h198	392681.87	3319398.11
h199	392677.67	3319397.09
h200	392640.42	3319389.10
h201	392598.26	3319381.65
h202	392559.57	3319375.17
h203	392559.18	3319377.80
h204	392536.03	3319373.91
h205	392535.94	3319376.41
h206	392505.93	3319372.70
h207	392339.05	3319347.96
h208	392062.89	3319303.54
h209	392067.21	3319283.96
h210	392068.01	3319279.03
h211	392220.17	3319303.83
h212	392231.12	3319305.62
h213	392258.34	3319310.06
h214	392260.32	3319312.96
h215	392261.14	3319312.40
h216	392259.71	3319310.28
	392310.34	3319318.54
h217	392325.86	3319321.08

h219	392330.24	3319306.56
h220	392353.47	3319309.99
h221	392407.23	3319318.31
h222	392403.64	3319334.12
h223	392425.05	3319337.99
h224	392476.50	3319346.27
h225	392502.09	3319349.84
h226	392592.26	3319364.03
h227	392614.04	3319368.31
h228	392614.07	3319367.70
h229	392620.18	3319368.66
h230	392623.44	3319369.69
h231	392689.72	3319380.34
h232	392707.38	3319384.77
h233	392722.44	3319388.59
h234	392728.40	3319390.36
h235	392741.08	3319393.46
h236	392747.17	3319395.06
h237	392746.23	3319398.07
h238	392755.45	3319400.30
h239	392755.82	3319398.55
h240	392772.05	3319402.52
h241	392775.24	3319396.07
h242	392787.26	3319399.91
h243	392811.56	3319407.99
h244	392810.90	3319410.05
h245	392810.11	3319412.27
h246	392844.16	3319425.55
h247	392874.44	3319436.64
h248	392875.11	3319434.67
h249	392887.46	3319439.91
h250	392892.71	3319442.12
h251	392900.38	3319444.85
h252	392898.80	3319448.62
h253	392918.46	3319457.81
h254	392942.26	3319466.95
h255	392964.11	3319475.34
h256	392975.27	3319481.11
h257	392978.08	3319482.43
h258	392979.86	3319478.20
h259	392992.92	3319482.40
h260	392999.99	3319486.71
h261	393016.95	3319493.52
h262	393016.33	3319495.26
h263	393023.78	3319498.15
h264	393042.96	3319505.72
h265	393045.26	3319506.65
h266	393051.06	3319508.55
h267	393054.79	3319510.30
h268	393058.43	3319511.84
h269	393059.70	3319512.00
h270	393060.00	3319512.05
h271	393060.78	3319512.38
h272	393067.95	3319515.44
h273	393070.12	3319516.34
h274	393070.71	3319516.29
h275	393081.22	3319521.44
h276	393087.00	3319524.27
h277	393086.91	3319525.48
h278	393088.06	3319526.08
h279	393100.67	3319531.88
h280	393100.07	3319533.20
h281	393105.78	3319536.04
h282	393107.10	3319533.91
h283	393118.21	3319539.10
h284	393125.85	3319542.78
h285	393133.33	3319545.97
h286	393141.68	3319549.24
h287	393141.32	3319550.01
h288	393147.34	3319552.77
h289	393147.46	3319552.49
h290	393154.77	3319556.03
h291	393153.87	3319558.46
h292	393172.36	3319567.32
h293	393175.16	3319567.98
h294	393178.00	3319567.62
h295	393181.39	3319567.82
h296	393189.72	3319571.08
h297	393195.67	3319573.93
h298	393202.99	3319577.37
h299	393208.35	3319579.76
h300	393209.23	3319577.86
h301	393221.87	3319583.28
h302	393221.25	3319585.08
h303	393224.36	3319586.13
	393231.44	3319588.54
h304	393242.43	3319592.84

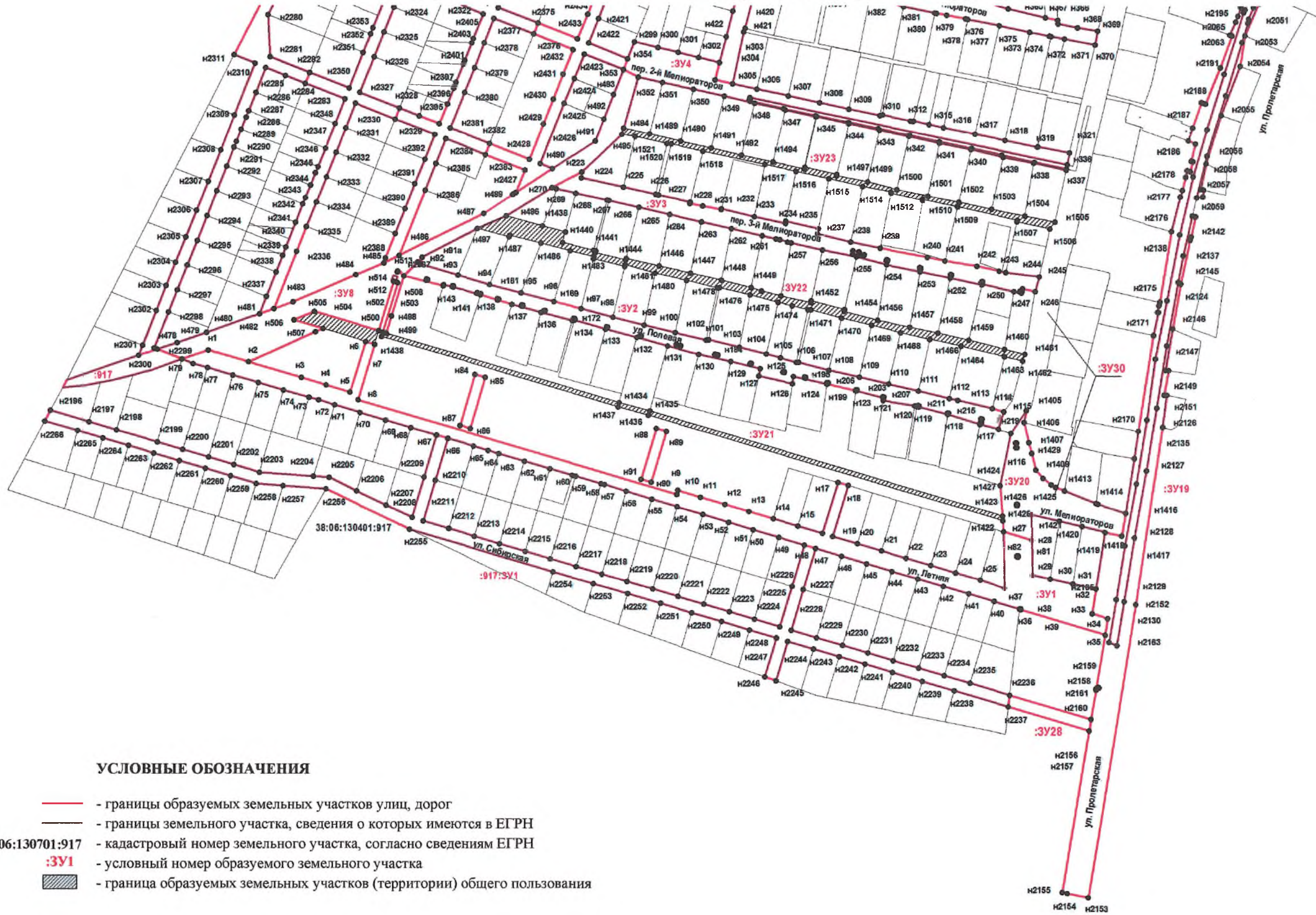
h306	393243.08	3319591.18
h307	393245.71	3319592.06
h308	393246.22	3319590.49
h309	393253.77	3319593.34
h310	393258.56	3319594.93
h311	393265.18	3319597.51
h312	393264.90	3319600.47
h313	393271.74	3319602.59
h314	393287.13	3319607.62
h315	393295.84	3319610.93
h316	393309.49	3319616.41
h317	393324.04	3319622.51
h318	393341.72	3319629.02
h319	393339.36	3319634.78
h320	393358.49	3319643.87
h321	393361.81	3319640.27
h322	393366.18	3319644.15
h323	393368.33	3319641.53
h324	393372.37	3319646.76
h325	393377.62	3319654.56
h326	393379.80	3319657.82
h327	393377.50	3319659.62
h328	393387.65	3319673.29
h329	393389.94	3319671.70
h330	393388.71	3319673.22
h331	393394.94	3319682.66
h332	393396.80	3319686.08
h333	393402.42	3319692.38
h334	393405.88	3319696.26
h335	393420.81	3319703.60
h336	393434.04	3319703.68
h337	393438.11	3319701.20
h338	393442.94	3319697.89
h339	393467.77	3319694.11
h340	393486.04	3319715.28
h341	393488.96	3319712.44
h342	393493.81	3319716.81
h343	393498.38	3319720.84
h344	393508.53	3319729.55
h345	393513.58	3319733.00
h346	393512.79	3319734.09
h347	393531.75	3319746.51
h348	393534.61	3319748.10
h349	393546.55	3319757.36
h350	393551.06	3319760.37
h351	393551.42	3319759.94
h352	393568.33	3319770.27
h353	393590.20	3319784.86
h354	393607.46	3319794.99
h355	393689.43	3319835.87
h356	393701.37	3319842.74
h357	393702.62	3319840.24
h358	393732.07	3319855.65
h359	393773.10	3319875.76
h360	393797.71	3319892.80
h361	393822.86	3319908.98
h362	393846.06	3319925.17
h363	393890.77	3319966.09
h364	393904.93	3319978.80
h365	393918.71	3319991.84
h366	393981.75	3320049.25
h367	393998.45	3320063.97
h368	394016.33	3320081.44
h369	394025.95	3320090.25
h370	394024.75	3320091.64
h371	394032.03	3320098.92
h372	394073.83	3320140.69
h373	394065.34	3320149.26
h374	394074.65	3320158.37
h375	394083.07	3320149.91
h376	394113.52	3320176.68
h377	394120.66	3320184.23
h378	394168.12	3320228.65
h379	394159.45	3320237.74
h380	394171.43	3320248.95
h381	394218.31	3320294.04
h382	394262.39	3320337.52
h383	394274.70	3320350.31
h1	394286.12	3320339.51
h384	394250.13	3320343.65
h385	394241.65	3320334.51
h386	394235.80	3320339.97
h387	394244.44	3320349.24
h384	394250.13	3320343.65
h388	394113.95	3320226.60

h389	394113.21	3320225.93
h390	394109.62	3320229.87
h391	394110.36	3320230.54
h388	394113.95	3320226.60
h391	393459.66	3319705.73
h392	393453.38	3319707.52
h393	393453.65	3319708.48
h394	393459.93	3319706.69
h391	393459.66	3319705.73
h395	393419.97	3319711.96
h396	393418.98	3319711.82
h397	393418.17	3319717.47
h398	393419.16	3319717.61
h395	393419.97	3319711.96
h399	393395.47	3319684.11
h400	393394.86	3319683.32
h401	393394.07	3319683.92
h402	393394.67	3319684.72
h399	393395.47	3319684.11
h403	393376.71	3319660.22
h404	393375.92	3319660.84
h405	393376.54	3319661.63
h406	393377.33	3319661.01
h403	393376.71	3319660.22
h407	393362.34	3319642.24
h408	393361.71	3319641.46
h409	393357.53	3319644.81
h410	393358.16	3319645.59
h407	393362.34	3319642.24
h411	393338.65	3319644.36
h412	393338.10	3319643.52
h413	393337.26	3319644.07
h414	393337.81	3319644.91
h411	393338.65	3319644.36
h415	393183.19	3319569.01
h416	393182.27	3319568.62
h417	393179.95	3319574.07
h418	393180.87	3319574.47
h415	393183.19	3319569.01
h419	393175.96	3319584.35
h420	393175.59	3319585.28
h421	393176.51	3319585.65
h422	393176.88	3319584.72
h419	393175.96	3319584.35
h423	392941.45	3319482.51
h424	392940.50	3319482.20
h425	392940.19	3319483.15
h426	392941.14	3319483.46
h423	392941.45	3319482.51
h427	392962.17	3319492.93
h428	392961.74	3319493.83
h429	392962.64	3319494.26
h430	392963.07	3319493.36
h427	392962.17	3319492.93
	3930	
h431	392970.82	3319322.50
h432	392975.86	3319323.60
h433	393007.71	3319338.19
h434	393009.88	3319341.01
h435	393008.29	3319363.24
h436	393000.79	3319392.30
h437	393002.63	3319405.32
h438	392980.14	3319458.33
h439	392985.02	3319463.07
h440	392979.86	3319478.20
h441	392978.08	3319482.43
h442	392975.27	3319481.11
h443	392964.11	3319475.34
h444	392945.25	3319468.10
h445	392952.32	3319452.93
h446	392962.06	3319455.21
h447	392964.27	3319445.45
h448	392979.93	3319391.20
h449	392986.00	3319366.00
h450	392973.78	3319356.34
	392929.92	3319345.84
h451	392896.29	3319336.53

h453	392885.29	3319334.33
h454	392861.67	3319329.38
h455	392819.20	3319319.51
h456	392815.40	3319318.84
h457	392763.40	3319306.15
h458	392755.50	3319304.41
h459	392755.36	3319304.82
h460	392729.52	3319299.82
h461	392693.81	3319292.65
h462	392659.34	3319283.20
h463	392624.27	3319275.66
h464	392592.52	3319270.36
h465	392558.71	3319263.58
h466	392559.07	3319261.73
h467	392559.61	3319257.75
h468	392556.93	3319256.06
h469	392525.77	3319249.74
h470	392521.53	3319244.56
h471	392510.36	3319242.43
h472	392491.45	3319247.03
h473	392481.07	3319249.59
h474	392465.56	3319253.45
h475	392457.95	3319260.08
h476	392451.85	3319267.87
h477	392449.40	3319271.92
h478	392445.91	3319280.54
h479	392434.20	3319310.00
h480	392433.62	3319311.47
h481	392425.05	3319337.99
h482	392403.64	3319334.12
h483	392407.23	3319318.31
h484	392412.38	3319296.87
h485	392417.50	3319275.56
h486	392423.69	3319249.75
h487	392399.47	3319250.05
h488	392407.77	3319223.34
h489	392417.97	3319222.39
h490	392422.24	3319222.05
h491	392451.02	3319219.75
h492	392500.20	3319229.84
h493	392504.05	3319218.09
h494	392520.40	3319223.31
h495	392531.28	3319231.62
h496	392535.22	3319232.30
h497	392574.47	3319243.05
h498	392629.37	3319251.58
h499	392633.45	3319252.59
h500	392647.25	3319256.39
h501	392692.28	3319266.35
h502	392698.78	3319270.87
h503	392747.50	3319281.51
h504	392748.49	3319281.70
h505	392747.17	3319287.99
h506	392746.68	3319290.46
h507	392807.30	3319304.13
h508	392808.27	3319300.76
h509	392772.96	3319292.50
h510	392751.27	3319287.76
h511	392752.40	3319282.44
h512	392763.84	3319284.59
h513	392809.75	3319295.10
h514	392815.02	3319296.30
h515	392865.41	3319307.84
h516	392878.39	3319310.39
h517	392890.61	3319313.46
h518	392928.62	3319322.42
h519	392935.85	3319324.25
h520	392940.08	3319326.34
h521	392942.38	3319328.07
h522	392946.78	3319326.36
h523	392947.55	3319326.64
h524	392958.48	3319330.25
h525	392964.19	3319331.51
h526	392968.50	3319332.42
h431	392970.82	3319322.50
h527	392491.13	3319234.43
h528	392486.66	3319234.57
h529	392486.69	3319235.57
h530	392491.16	3319235.43
h527	392491.13	3319234.43
h531	392433.50	3319235.26
h532	392432.50	3319235.28
h533	392432.52	3319236.28
h534	392433.52	3319236.26
h531	392433.50	3319235.26

**РАЗДЕЛ 2. ОСНОВНАЯ ЧАСТЬ.
ГРАФИЧЕСКАЯ ЧАСТЬ**

ЧЕРТЕЖ МЕЖЕВАНИЯ ТЕРРИТОРИИ
Улично-дорожная сеть в д. Малая Еланка в границах застроенной территории



УСЛОВНЫЕ ОБОЗНАЧЕНИЯ

- - границы образуемых земельных участков улиц, дорог
- - границы земельного участка, сведения о которых имеются в ЕГРН
- 38:06:130701:917 - кадастровый номер земельного участка, согласно сведениям ЕГРН
- :3У1 - условный номер образуемого земельного участка
- граница образуемых земельных участков (территории) общего пользования

Границы земельных участков, образование которых предусмотрено схемой расположения земельного участка или земельных участков на кадастровом плане территории, срок действия которой не истек, линии отступа от красных линий в целях определения мест допустимого размещения зданий, строений, сооружений - отсутствуют.

					ПМТ			
					Проект межевания территории. Графическая часть			
Изм.	Кол. уч.	Лист	Подпись	Дата	Чертеж межевания территории	Масштаб	Лист	Листов
Директор		Макаревич С.М.	<i>С.М. Макаревич</i>	06.13		1:4000	1	4
Исполнитель		Ларионова Т.И.	<i>Т.И. Ларионова</i>	06.13		ООО «Дело» 58		

ЧЕРТЕЖ МЕЖЕВАНИЯ ТЕРРИТОРИИ
Улично-дорожная сеть в д. Малая Еланка в границах застроенной территории



Условные обозначения приведены на листе 1

Границы земельных участков, образование которых предусмотрено схемой расположения земельного участка или земельных участков на кадастровом плане территории, срок действия которой не истек, линии отступа от красных линий в целях определения мест допустимого размещения зданий, строений, сооружений - отсутствуют.

					ПМГ			
					Проект межевания территории. Графическая часть			
Изм.	Кол. уч.	Лист	Подпись	Дата	Чертеж межевания территории	Масштаб	Лист	Листов
Директор		Макаревич С.М.	<i>С.М. Макаревич</i>	06.23		1:4000	2	4
Исполнитель		Ларионова Т.И.	<i>Т.И. Ларионова</i>	06.23				
ООО «Дело» ⁵⁹								

ЧЕРТЕЖ МЕЖЕВАНИЯ ТЕРРИТОРИИ
Улично-дорожная сеть в д. Малая Еланка в границах застроенной территории



Условные обозначения приведены на листе 1

Границы земельных участков, образование которых предусмотрено схемой расположения земельного участка или земельных участков на кадастровом плане территории, срок действия которой не истек, линии отступа от красных линий в целях определения мест допустимого размещения зданий, строений, сооружений - отсутствуют.

					ПМТ			
					Проект межевания территории. Графическая часть			
Изм.	Кол. уч.	Лист	Подпись	Дата	Чертеж межевания территории	Масштаб	Лист	Листов
Директор		Макаревич С.М.	<i>С.М. Макаревич</i>	06.23		1:4000	3	4
Исполнитель		Ларионова Т.И.	<i>Т.И. Ларионова</i>	06.23				
					ООО «Дело» ⁵⁰			

ЧЕРТЕЖ МЕЖЕВАНИЯ ТЕРРИТОРИИ
Улично-дорожная сеть в д. Малая Еланка в границах застроенной территории



Условные обозначения приведены на листе 1

Границы земельных участков, образование которых предусмотрено схемой расположения земельного участка или земельных участков на кадастровом плане территории, срок действия которой не истек, линии отступа от красных линий в целях определения мест допустимого размещения зданий, строений, сооружений - отсутствуют.

					ПМТ		
					Проект межевания территории. Графическая часть		
Изм.	Кол. уч.	Лист	Подпись	Дата	Масштаб	Лист	Листов
Директор		Макаревич С.М.	<i>С.М. Макаревич</i>	06.23	1:4000	4	4
Исполнитель		Ларьонова Т.Н.	<i>Т.Н. Ларьонова</i>	06.23			
					ООО «Лелю» 51		

**РАЗДЕЛ 3. МАТЕРИАЛЫ ПО ОБОСНОВАНИЮ ПРОЕКТА МЕЖЕВАНИЯ
ТЕРРИТОРИИ. ТЕКСТОВАЯ ЧАСТЬ.**

3. ПОЯСНИТЕЛЬНАЯ ЗАПИСКА.

3.1.ОБОСНОВАНИЕ ОПРЕДЕЛЕНИЯ МЕСТОПОЛОЖЕНИЯ ГРАНИЦ ОБРАЗУЕМОГО ЗЕМЕЛЬНОГО УЧАСТКА С УЧЕТОМ СОБЛЮДЕНИЯ ТРЕБОВАНИЙ К ОБРАЗУЕМЫМ ЗЕМЕЛЬНЫМ УЧАСТКАМ, В ТОМ ЧИСЛЕ ТРЕБОВАНИЙ К ПРЕДЕЛЬНЫМ (МИНИМАЛЬНЫМ И (ИЛИ) МАКСИМАЛЬНЫМ) РАЗМЕРАМ ЗЕМЕЛЬНЫХ УЧАСТКОВ

В административном отношении проектируемые земельные участки образуются на территории Мамонского муниципального образования в д. Малая Еланка Иркутского района Иркутской области, на землях населённых пунктов.

Территория размещения проектируемых земельных участков расположена в северной части Мамонского муниципального образования.

Правилами землепользования и застройки Мамонского муниципального образования, утвержденные решением Думы Мамонского муниципального образования от 28.02.2018г. № 9-52 /д с изменениями и дополнениями установлены предельные минимальные и максимальные размеры проектируемых земельных участков для земельных участков (территории) общего пользования 12.0 - не установлены.

3.2.ОБОСНОВАНИЕ СПОСОБА ОБРАЗОВАНИЯ ЗЕМЕЛЬНОГО УЧАСТКА

Образование земельных участков проводится в соответствии со статьей 11.3 «Образование земельных участков из земель и (или) земельных участков, Земельного Кодекса РФ.

3.3. ОБОСНОВАНИЕ ОПРЕДЕЛЕНИЯ РАЗМЕРОВ ОБРАЗУЕМОГО ЗЕМЕЛЬНОГО УЧАСТКА

Границы и площади образуемых земельных участков определены по геодезической съемке территории по сведениям ЕГРН.

Площадь образуемых земельных участков указана в разделе «Перечень и сведения о площади образуемых земельных участков, в том числе возможные способы его образования» – таблица №2.

3.4. ОБОСНОВАНИЕ ОПРЕДЕЛЕНИЯ ГРАНИЦ ПУБЛИЧНОГО СЕРВИТУТА, ПОДЛЕЖАЩЕГО УСТАНОВЛЕНИЮ В СООТВЕТСТВИИ С ЗАКОНОДАТЕЛЬСТВОМ РОССИЙСКОЙ ФЕДЕРАЦИИ

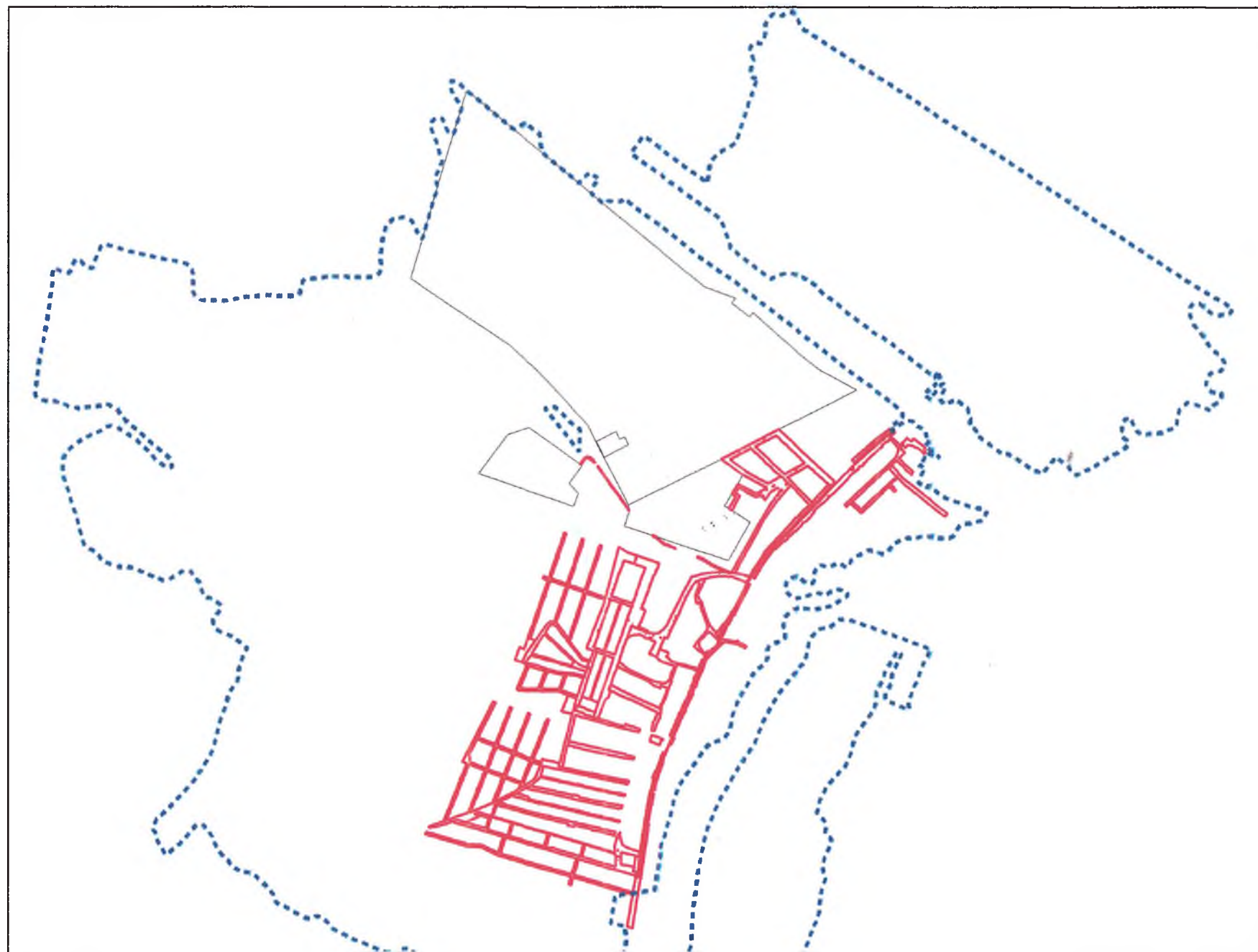
Право ограниченного пользования чужим земельным участком (сервитут, публичный сервитут) устанавливается в соответствии со ст. 23 Земельного кодекса РФ.

Для размещения проектируемых земельных участков образуемых на территории Мамонского муниципального образования д. Малая Еланка, право ограниченного пользования чужим земельным участком (сервитут, публичный сервитут) не устанавливается.

**РАЗДЕЛ 4. МАТЕРИАЛЫ ПО ОБОСНОВАНИЮ ПРОЕКТА МЕЖЕВАНИЯ
ТЕРРИТОРИИ. ГРАФИЧЕСКАЯ ЧАСТЬ.**

Чертеж, отображающий границы муниципальных образований, населенных пунктов, границы существующих земельных участков на территории

Улично-дорожная сеть в д. Малая Еланка в границах застроенной территории



Условные обозначения:

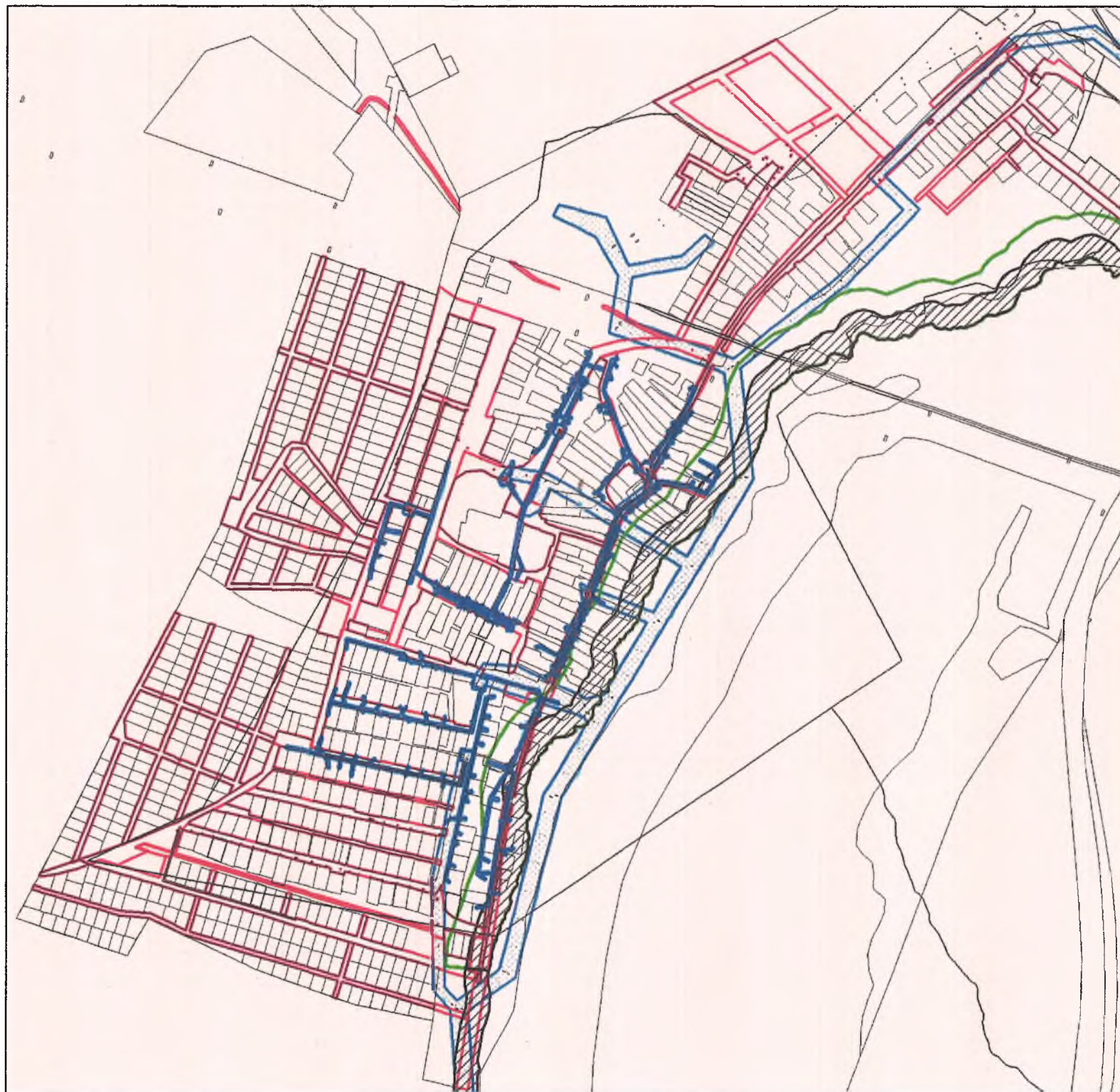
- граница существующих земельных участков
- граница зоны планируемого размещения земельных участков
- граница населенного пункта д. Малая Еланка

Границы публичных сервитутов, установленных в соответствии с законодательством Российской Федерации; границы публичных сервитутов, подлежащих установлению в соответствии с законодательством Российской Федерации; границы зон с особыми условиями использования территорий, подлежащие установлению, изменению в связи с размещением линейных объектов, границы зон с особыми условиями использования территорий, подлежащие установлению, изменению в связи с размещением линейных объектов, подлежащих реконструкции в связи с их переносом из зон планируемого размещения линейных объектов либо в границах зон планируемого размещения линейных объектов; местоположение существующих объектов капитального строительства; границы особо охраняемых природных территорий; границы территорий объектов культурного наследия, включенных в единый государственный реестр объектов культурного наследия (памятников истории и культуры) народов Российской Федерации, границы территорий выявленных объектов культурного наследия; границы лесничеств, участковых лесничеств, лесных кварталов, лесотаксационных выделов или частей лесотаксационных выделов – отсутствуют


					ПМТ			
					Материалы по обоснованию проекта межевания территории. Графическая часть			
Изм.	Кол. уч.	Лист	Подпись	Дата	Чертеж, отображающий границы муниципальных образований, населенных пунктов	Масштаб	Лист	Листов
Директор		Макаревич С.М.	<i>С.М. Макаревич</i>	06.23		1:25000	1	1
Исполнитель		Ларионова Т.Н.	<i>Т.Н. Ларионова</i>	06.23				
					ООО «Дело»			



**Схема границы зон с особыми условиями использования территорий
Улично-дорожная сеть в д. Малая Еланка в границах застроенной территории**



Условные обозначения:


 - границы образуемого земельного участка


 - границы зон с особыми условиями использования территории:

38:00-6.667 - Приаэродромная территория аэродрома гражданской авиации Иркутск;

38:00-6.692 - Пятая подзона приаэродромной территории аэродрома гражданской авиации Иркутск;

38:00-6.700 - Третья подзона приаэродромной территории аэродрома гражданской авиации Иркутск.

 - Охранные зоны объекта электросетевого хозяйства

 38:06-6.942 - Водоохранная зона реки Вересовка в пределах населенного пункта д. Малая Еланка

 38:06-6.904 - Прибрежная защитная полоса реки Вересовка в пределах населенного пункта д. Малая Еланка

					ПМТ			
					Материалы по обоснованию проекта планировки территории. Графическая часть			
Изм.	Кол. уч.	Лист	Подпись	Дата	Схема границ зон с особыми условиями использования территории ⁶⁶	Масштаб	Лист	Листов
Директор		Макаревич С.М.		06.23		1:7000	1	1
Исполнитель		Ларионова Т.Н.		06.23				
					ООО «Дело»			

ПРИЛОЖЕНИЯ

РОССИЙСКАЯ ФЕДЕРАЦИЯ
ИРКУТСКАЯ ОБЛАСТЬ
ИРКУТСКИЙ РАЙОН
МАМОНСКОГО МУНИЦИПАЛЬНОГО ОБРАЗОВАНИЯ
АДМИНИСТРАЦИЯ

ПОСТАНОВЛЕНИЕ

от 21.02.2023 № 79
с. Мамоны

О подготовке проекта межевания
части территории Мамонского
муниципального образования

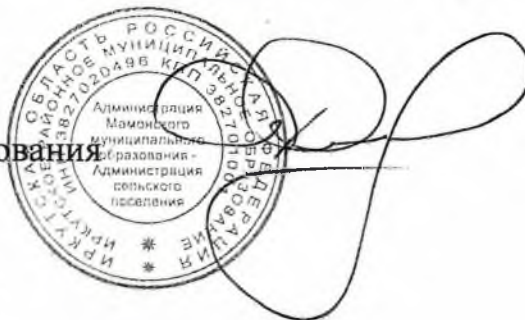
Руководствуясь статьями 42, 43, 45 Градостроительного кодекса Российской Федерации, ст.14, 37 Федерального закона от 06.10.2003г. №131-ФЗ «Об общих принципах организации местного самоуправления в Российской Федерации», Генеральным планом Мамонского Поселения Иркутского муниципального района Иркутской области, утвержденным решением Думы Мамонского муниципального образования от 25.09.2013г. №14-73/д (внесенными с изменениями и дополнениями, утвержденными решением Думы Мамонского муниципального образования от 24.12.2014г. №30-145/д, от 23.12.2015г. №43-197/д, от 24.02.2016г. №45-206/д., от 21.12.2016г. №54-258/д, от 31.01.2018г. №8-44/д, от 30.01.2019г. №22-97/д, от 28.08.2019г. №28-134/д, от 16.12.2020г. №41-195/д, от 26.12.2022г. №05-16/д), Правилами землепользования и застройки Мамонского Поселения Иркутского муниципального района Иркутской области, утвержденными Решением Думы Мамонского муниципального образования от 25.09.2013г. №14-74/д (с внесенными изменениями и дополнениями, утвержденными решением Думы Мамонского муниципального образования от 21.01.2015г. № 32-153 /д, от 27.01.2016г. №44-202/д, от 30.03.2016г. № 46-215/д, от 21.12.2016г. № 54-259/д, от 26.04.2017г. №58-285/д, от 20.06.2017г. №60-297/д, от 28.02.2018г. №9-52/д, от 30.01.2019г. №22-98/д, от 28.08.2019г. №28-135/д, от 16.12.2020г. №41-196/д, от 11.04.2022г. №57-266/д, от 26.12.2022г. №05-17/д), Местными нормативами градостроительного проектирования Мамонского муниципального образования, утвержденными Решением Думы Мамонского муниципального образования от 24.06.2015г. № 37-174/д (с внесенными изменениями, утвержденными решением Думы Мамонского муниципального образования от 30.03.2016г. № 46-212/д), руководствуясь ст. 6, 33, 37, 47 Устава Мамонского муниципального образования, администрация Мамонского муниципального образования **ПОСТАНОВЛЯЕТ:**

1. Принять решение о подготовке проекта межевания улично-дорожной сети в д. Малая Еланка в границах застроенной территории (приложение №1).

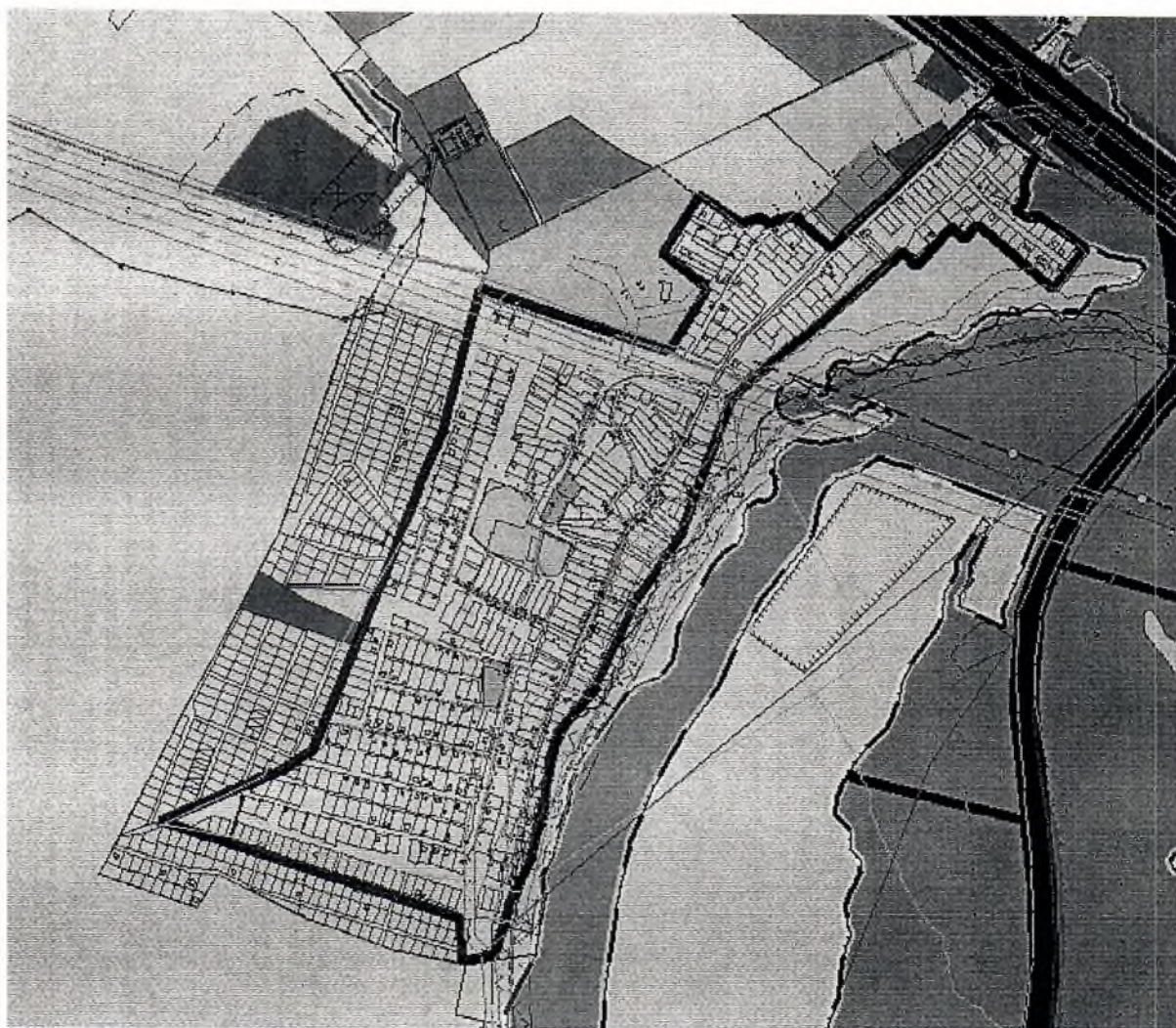
2. Опубликовать настоящее постановление в газете «Вестник Мамонского муниципального образования» и на сайте www.mamonskoe-mo.ru.

3. Контроль за исполнением настоящего постановления возложить на заместителя Главы Мамонского муниципального образования.

Глава Мамонского
муниципального образования



Д. А. Степанов



**Техническое задание
на разработку проекта межевания улично-дорожной сети в д. Малая Еланка в
границах застроенной территории**

(Градостроительное задание)

п/п	Наименование разделов	Содержание
1.	Вид градостроительной документации	Подготовка проекта межевания улично-дорожной сети в д. Малая Еланка в границах застроенной территории
2.	Основание для разработки градостроительной документации	Основанием для разработки проекта является Постановление администрации Мамонского муниципального образования «О подготовке проекта межевания части территории Мамонского муниципального образования» от 21.02.2023 № 79
3.	Источник финансирования работ	Администрация Мамонского муниципального образования – Администрация сельского поселения
4.	Заказчик (полное и сокращенное наименование)	Администрация Мамонского муниципального образования – Администрация сельского поселения
5.	Разработчик градостроительной документации (полное и сокращенное наименование)	ООО «Дело»
6.	Нормативно-правовая база разработки градостроительной документации	Градостроительный кодекс РФ, Земельный кодекс РФ, Федеральный закон от 13.07.2015 № 218-ФЗ «О государственной регистрации недвижимости», Федеральный закон от 06.10.03 № 131-ФЗ «Об общих принципах организации местного самоуправления в Российской Федерации»; Действующие технические регламенты, санитарные нормы и правила, строительные нормы и правила, иные нормативные документы.
7.	Описание проектируемой территории с указанием ее наименования и основных характеристик	Иркутская область, Иркутский район, Мамонское МО, д. Малая Еланка, в границах застроенной территории
8.	Цель разработки и задачи проекта	1. Проектом межевания территории предусматривается образование земельных участков на землях населенных пунктов и из земель, государственная собственность на которые не разграничена 2. Определение границ формируемых земельных участков, планируемых для предоставления муниципальному образованию, физическому или юридическому лицу 3. Обеспечение публичности и открытости градостроительных решений.

9.	Состав проекта	Содержание проекта межевания территории должно соответствовать ст. 42, 43 Градостроительного кодекса РФ, Проект межевания территории должен включать: - Основную часть – графические материалы, текстовые материалы (в виде пояснительной записки) - Материалы по обоснованию – графические материалы (в виде схем), текстовые материалы (пояснительная записка).
10.	Основные требования к содержанию и форме представляемых	Основная часть проекта межевания включает в себя: Текстовая часть: - перечень и сведения о площади образуемых земельных участках, способы их образования; - перечень и сведения о площади образуемых земельных участков, которые будут отнесены к территориям общего пользования, в том числе в отношении которых предполагаются резервирование и (или) изъятие для государственных или муниципальных нужд; - вид разрешенного использования земельных участков в соответствии с проектом планировки; Графическая часть: - границы образуемых и (или) изменяемых земельных участков, условные номера образуемых земельных участков, в том числе в отношении которых предполагаются их резервирование и (или) изъятие для государственных или муниципальных нужд; Материалы по обоснованию проекта межевания включают в себя: Графическая часть: - границы существующих земельных участков; - границы зон с особыми условиями использования территорий; - местоположение существующих объектов капитального строительства; - границы особо охраняемых природных территорий; - границы территорий объектов культурного наследия; Текстовая часть: В проекте межевания территории должны быть указаны: - площади образуемых и изменяемых земельных участков, и их частей; - образуемые земельные участки, которые после образования будут относиться к территориям общего пользования; - вид разрешенного использования образуемых земельных участков в соответствии с проектом планировки территории.

Директор ООО «Дело»



С. М. Макаревич

М.П.

Глава Мамонского
муниципального образования



/Д. А. Степанов/