

ВЕСТНИК

Мамонского муниципального образования

№9	Учредитель, издатель и распорядитель: Администрация Мамонского муниципального образования – Администрация сельского поселения	30 сентября 2021 года ЧЕТВЕРГ
----	---	----------------------------------

Правовые акты Думы Мамонского муниципального образования и Администрации Мамонского муниципального образования

РОССИЙСКАЯ ФЕДЕРАЦИЯ
ИРКУТСКАЯ ОБЛАСТЬ
ИРКУТСКИЙ РАЙОН
МАМОНСКОГО МУНИЦИПАЛЬНОГО ОБРАЗОВАНИЯ
АДМИНИСТРАЦИЯ
ПОСТАНОВЛЕНИЕ

от 23.09.2021г. № 585
с. Мамоны

О подготовке и проведении публичных слушаний по проекту предложений по внесению изменений и дополнений в Генеральный план и Правила землепользования и застройки Мамонского Поселения Иркутского муниципального района Иркутской области

В целях соблюдения права человека на благоприятные условия жизнедеятельности, прав и законных интересов правообладателей земельных участков и объектов капитального строительства, и обеспечения участия жителей поселения в обсуждении изменений и дополнений в Генеральный план и Правила землепользования и застройки Мамонского Поселения Иркутского муниципального района Иркутской области, руководствуясь ст. 28 Федерального закона от 06 октября 2003г. №131-ФЗ «Об общих принципах организации местного самоуправления в Российской Федерации», ст.31 Градостроительного кодекса Российской Федерации от 29 декабря 2004 г. №190-ФЗ, Положением «О публичных слушаниях в Мамонском муниципальном образовании», утвержденным Решением Думы Мамонского МО от 30.07.2014г. № 25-121/д, руководствуясь статьей 17 Устава Мамонского муниципального образования, администрация Мамонского муниципального образования **ПОСТАНОВЛЯЕТ:**

1. Провести публичные слушания по проекту предложений по внесению изменений и дополнений в Генеральный план и Правила землепользования и застройки Мамонского Поселения Иркутского муниципального района Иркутской области (далее – проект).

2. Назначить публичные слушания на 18 октября 2021г.:

в 11 часов, место проведения: Иркутский район, с. Мамоны, ул. Садовая, 17, зал заседаний в здании администрации Мамонского муниципального образования;

в 16.00 часов, место проведения: Иркутский район, д. Малая Еланка, ул. Молодежная, 15, здание клуба;

в 17.00 часов, место проведения: Иркутский район, з. Вдовина, ул.

Дорожная, 60, здание кафе «Павлин».

3. Участники публичных слушаний в целях идентификации представляют сведения о себе (фамилию, имя, отчество (при наличии), дату рождения, адрес места жительства (регистрации) - для физических лиц; наименование, основной государственный регистрационный номер, место нахождения и адрес - для юридических лиц) с приложением документов, подтверждающих такие сведения.

Участники публичных слушаний, являющиеся правообладателями соответствующих земельных участков и (или) расположенных на них объектов капитального строительства и (или) помещений, являющихся частью указанных объектов капитального строительства, также представляют сведения соответственно о таких земельных участках, объектах капитального строительства, помещениях, являющихся частью указанных объектов капитального строительства, из Единого государственного реестра недвижимости и иные документы, устанавливающие или удостоверяющие их права на такие земельные участки, объекты капитального строительства, помещения, являющиеся частью указанных объектов капитального строительства.

4. Экспозицию проекта назначить в зале заседаний администрации Мамонского муниципального образования по адресу: с. Мамоны, ул. Садовая, 17. Время проведения экспозиции с 24 сентября 2021 года по 24 октября 2021 года с 13.00час. до 16.30час.

5. Участники публичных слушаний по проекту имеют права вносить предложения и замечания, касающиеся данного проекта:

5.1. в письменной форме в рабочие дни с 08.00 час. до 16-00 час. по адресу: Иркутская область, Иркутский район, с. Мамоны, ул. Садовая, 17 сроком до 24.10.2021г.;

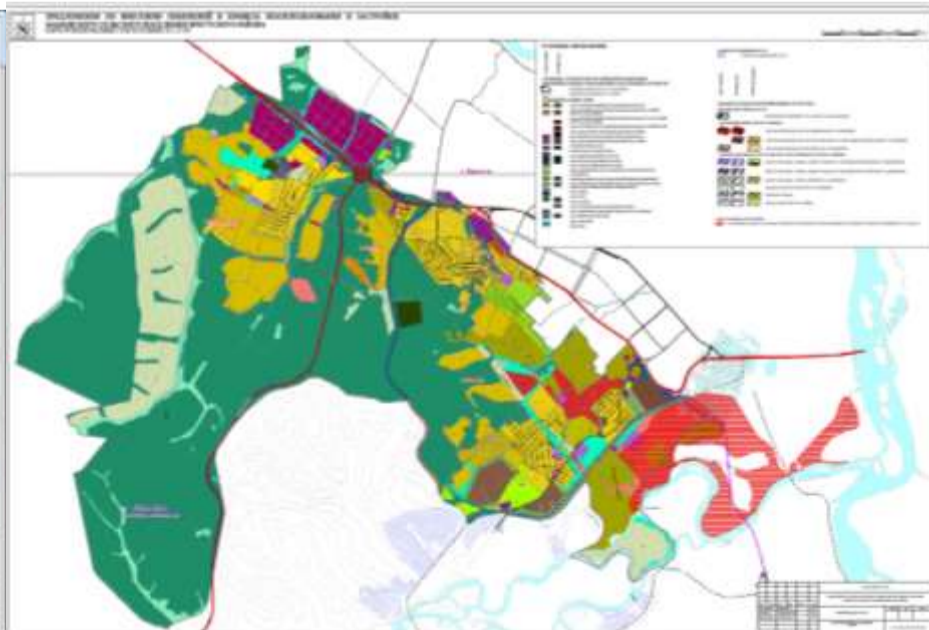
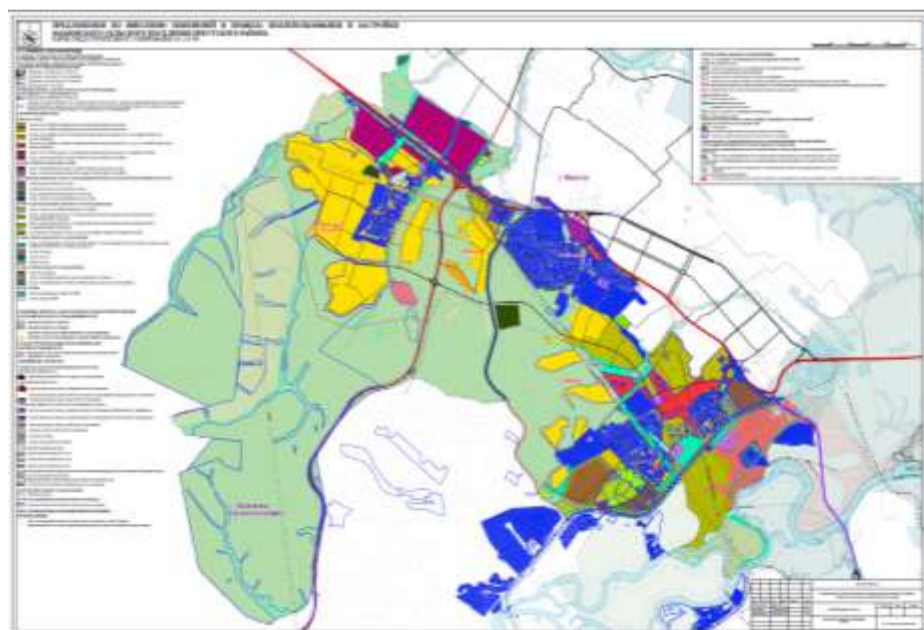
5.2. в письменной или устной форме в ходе проведения публичных слушаний 18.10.2021г.;

5.3. посредством записи в журнале учета посетителей экспозиции проекта с 24 сентября 2021 года по 24 октября 2021 года.

6. Проект предложений по внесению изменений и дополнений в Генеральный план и Правила землепользования и застройки Мамонского Поселения Иркутского муниципального района Иркутской области разместить на официальном сайте www.mamonskoe-mo.ru.

7. Опубликовать настоящее постановление в газете «Вестник Мамонского муниципального образования» и на официальном сайте Мамонского муниципального образования www.mamonskoe-mo.ru.

И.о. главы Мамонского муниципального образования Е.Г. Кравцова



Сообщение о возможном установлении публичного сервитута на земельном участке, согласно прилагаемой схеме

1. Орган, рассматривающий ходатайство об установлении публичного сервитута: администрация Иркутского районного муниципального образования.

2. Цель установления публичного сервитута: размещение объекта электросетевого хозяйства, ходатайство Открытого акционерного общества «Иркутская электросетевая компания».

3. Публичный сервитут площадью 1557 кв.м., расположенный по адресу: Иркутская область, Иркутский район.

4. Ознакомиться с поступившим ходатайством об установлении публичного сервитута и прилагаемым к нему описанием местоположения границ публичного сервитута, подать заявление об учете прав на земельные участки: 664007, г. Иркутск, ул. Декабрьских Событий, д. 119а, этаж 2, каб. 211, вторник, четверг с 08-00 до 17-00, перерыв с 12-00 до 12-48. Срок подачи заявлений об учете прав на земельные участки: 30 календарных дней со дня опубликования настоящего сообщения.

5. Настоящее сообщение подлежит опубликованию в газете «Ангарские огни», размещению в информационно-телекоммуникационной сети «Интернет» на официальном сайте Иркутского районного муниципального образования www.irkraion.ru

6. Публичный сервитут необходим для размещения объекта электросетевого хозяйства.

Выбор места размещения линейного объекта обусловлен технологическими требованиями, экономической целесообразностью и минимально возможными пересечениями с земельными участками, находящимися в частной собственности.

Определение границ публичного сервитута выполнялось аналогично требованиям об определении размеров земельных участков для размещения воздушных линий электропередачи и опор линий связи, обслуживающих электрические сети согласно постановлению от 11.08.2003 № 486 «Об утверждении Правил определения размеров земельных участков для размещения воздушных линий электропередачи и опор линий связи, обслуживающих электрические сети».

7. Описание местоположения границ публичного сервитута: схема расположения границ публичного сервитута приложение к настоящему сообщению.

Исполняющая обязанности председателя Комитета А.Н. Федченко

СХЕМА РАСПОЛОЖЕНИЯ ГРАНИЦ ПУБЛИЧНОГО СЕРВИТУТА

Система координат МСК -38, зона 3		
Площадь устанавливаемого публичного сервитута 1557 м ²		
Публичный сервитут испрашивается на землях собственность, на которые не разграничена - 1557 м ²		
Обозначение характерных точек границ	Координаты, м	
	X	Y
1	2	3
н1	368899.34	3336590.57
н2	368899.42	3336595.07
н3	368874.60	3336595.22
н4	368840.06	3336595.57
н5	368838.77	3336586.73
н6	368838.05	3336582.73
н7	368823.92	3336582.80
н8	368817.05	3336583.01
н9	368802.04	3336582.92
н10	368787.94	3336582.99
н11	368786.86	3336583.17
н1	368772.52	3336583.24
-	-	-
н12	368753.73	3336583.34
н13	368744.17	3336583.38
н14	368732.00	3336583.57

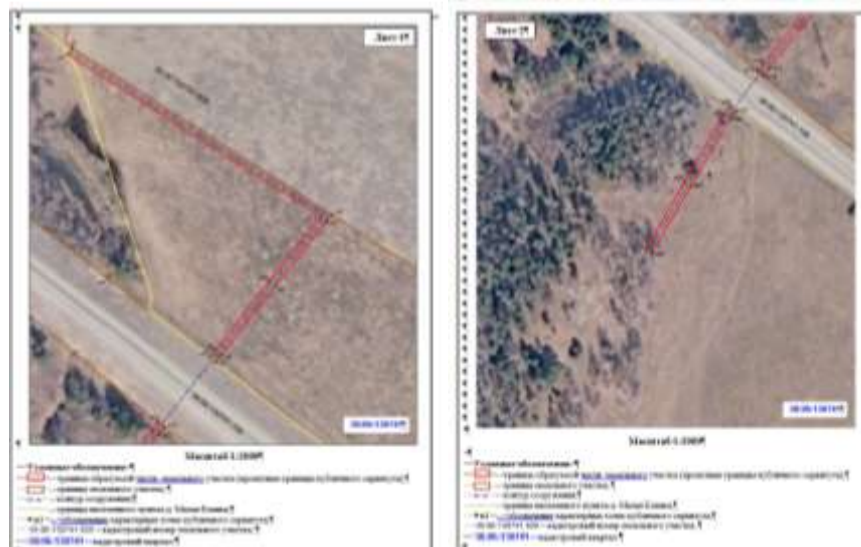
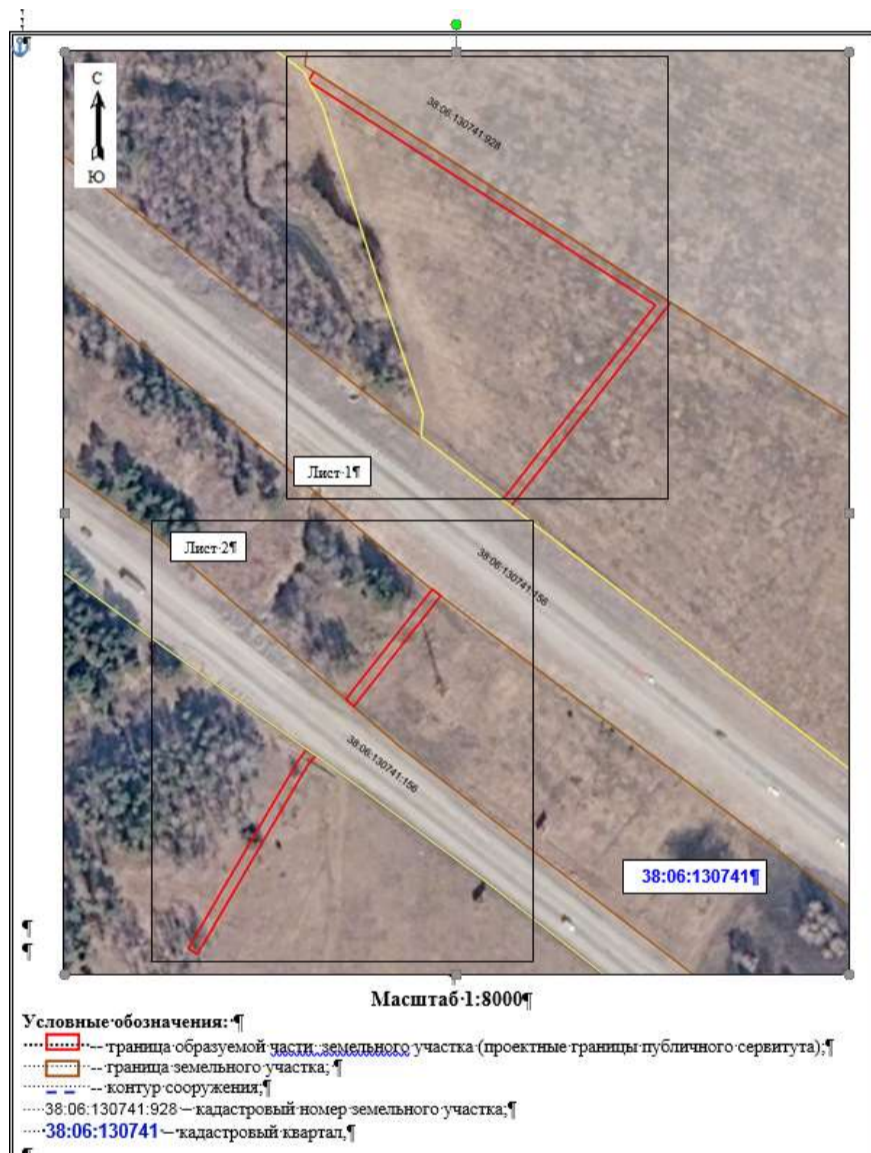
Сообщение о возможном установлении публичного сервитута в границах, согласно прилагаемой схеме.

1. Орган рассматривающий ходатайство об установлении публичного сервитута: администрация Иркутского районного муниципального образования.

2. Цель установления публичного сервитута: размещение линейного

н15	368722.99	3336583.62
н16	368711.72	3336625.83
н17	368699.92	3336668.79
н18	368696.31	3336685.01
н19	368685.40	3336748.97
н12	368643.05	3336805.88
-	-	-
н20	368485.32	3336925.89
н21	368431.64	3336952.38
н22	368376.99	3336978.14
н23	368324.06	3337004.66
н24	368269.12	3337033.08
н25	368212.68	3336956.42
н26	368216.30	3336953.76
н27	368270.46	3337027.32
н20	368322.04	3337000.64

Площадь, кв.м.	Цель установления публичного сервитута
1557	Для размещения объекта электросетевого хозяйства



объекта, ходатайство Открытого акционерного общества «Иркутская электросетевая компания».

3. Публичный сервитут площадью 2567 кв.м., расположен по адресу: Иркутская область, Иркутский район, в границах согласно приложению 1, в том числе:

- земельном участке, государственная собственность на который не разграничена, расположенного по адресу: Иркутская область, Иркутский район, площадью 317,5 кв.м.;

6. Публичный сервитут необходим для размещения объекта электросетевого хозяйства.

7. Выбор места размещения линейного объекта обусловлен технологическими требованиями, экономической целесообразностью и минимально возможными пересечениями с земельными участками, находящимися в частной собственности.

8. Описание местоположения границ публичного сервитута: схема расположения границ публичного сервитута, приложение к настоящему сообщению.

Исполняющая обязанности председателя Комитета А.Н. Федченко

СХЕМА РАСПОЛОЖЕНИЯ ГРАНИЦ ПУБЛИЧНОГО СЕРВИТУТА		
Общая площадь испрашиваемого публичного сервитута, кв.м.		2567
Площадь испрашиваемого публичного сервитута в отношении земельного участка с 38:06:000000:5982, кв.		0,06
Площадь испрашиваемого публичного сервитута в отношении земельного участка с 38:06:000000:7141, кв.м		106,92
Площадь испрашиваемого публичного сервитута в отношении земельного участка с 38:06:000000:7143, кв.м		542,04
Площадь испрашиваемого публичного сервитута в отношении земельного участка с 38:06:000000:7554, кв.м		302,63
Площадь испрашиваемого публичного сервитута в отношении земельного участка с 38:06:130821:2653, кв.м		0,88
Площадь испрашиваемого публичного сервитута в отношении земельного участка с 38:06:130821:2721, кв.м		0,16
Площадь испрашиваемого публичного сервитута в отношении земельного участка с 38:06:130821:2723, кв.м		0,6
Площадь испрашиваемого публичного сервитута в отношении земельного участка с 38:06:130821:2802, кв.м		4,52
Площадь испрашиваемого публичного сервитута в отношении земельного участка с 38:06:130821:2833, кв.м		0,2
Площадь испрашиваемого публичного сервитута в отношении земельного участка с 38:06:130821:2834, кв.м		0,01
Площадь испрашиваемого публичного сервитута в отношении земельного участка с 38:06:130821:2835, кв.м		0,12
Площадь испрашиваемого публичного сервитута в отношении земельного участка с 38:06:130821:2836, кв.м		0,44
Площадь испрашиваемого публичного сервитута в отношении земельного участка с 38:06:130821:2838, кв.м		0,12
Площадь испрашиваемого публичного сервитута в отношении земельного участка с 38:06:130821:2898, кв.м		1,59
Площадь испрашиваемого публичного сервитута в отношении земельного участка с 38:06:130821:3009, кв.м		0,25
Площадь испрашиваемого публичного сервитута в отношении земельного участка с 38:06:130821:3233, кв.м		1
Площадь испрашиваемого публичного сервитута в отношении земельного участка с 38:06:130821:3692, кв.м		1,52
Площадь испрашиваемого публичного сервитута в отношении земельного участка с 38:06:130821:3888, кв.м		158,6
Площадь испрашиваемого публичного сервитута в отношении земельного участка с 38:06:130821:3892, кв.м		14,81
Площадь испрашиваемого публичного сервитута в отношении земельного участка с 38:06:130821:3893, кв.м		143,72
Площадь испрашиваемого публичного сервитута в отношении земельного участка с 38:06:130821:3894, кв.м		113,53
Площадь испрашиваемого публичного сервитута в отношении земельного участка с 38:06:130821:3896, кв.м		2,14
Площадь испрашиваемого публичного сервитута в отношении земельного участка с 38:06:130821:3897, кв.м		107,23
Площадь испрашиваемого публичного сервитута в отношении земельного участка с 38:06:130821:3898, кв.м		148,62
Площадь испрашиваемого публичного сервитута в отношении земельного участка с 38:06:130821:3900, кв.м		110,87
Площадь испрашиваемого публичного сервитута в отношении земельного участка с 38:06:130821:3901, кв.м		104,41
Площадь испрашиваемого публичного сервитута в отношении земельного участка с 38:06:130817:1208, кв.м		3,25
Площадь испрашиваемого публичного сервитута в отношении земельного участка с 38:06:130817:1216, кв.м		0,2
Площадь испрашиваемого публичного сервитута в отношении земельного участка с 38:06:000000:3648, кв.м		39,89
Площадь испрашиваемого публичного сервитута в отношении земельного участка с 38:06:130817:1227, кв.м		3,58
Площадь испрашиваемого публичного сервитута в отношении земельного участка с 38:06:130817:1228, кв.м		0,31
Площадь испрашиваемого публичного сервитута в отношении земельного участка с 38:06:130817:1270, кв.м		0,05
Площадь испрашиваемого публичного сервитута в отношении земельного участка с 38:06:130817:1297, кв.м		0,23
Площадь испрашиваемого публичного сервитута в отношении земельного участка с 38:06:130817:1301, кв.м		16,32
Площадь испрашиваемого публичного сервитута в отношении земельного участка с 38:06:130817:1302, кв.м		4,93
Площадь испрашиваемого публичного сервитута в отношении земельного участка с 38:06:130817:1303, кв.м		0,99
Площадь испрашиваемого публичного сервитута в отношении земельного участка с 38:06:130817:1306, кв.м		0,4
Площадь испрашиваемого публичного сервитута в отношении земельного участка с 38:06:130817:1307, кв.м		0,56
Площадь испрашиваемого публичного сервитута в отношении земельного участка с 38:06:130817:1449, кв.м		0,09
Площадь испрашиваемого публичного сервитута в отношении земельного участка с 38:06:130817:1457, кв.м		0,86
Площадь испрашиваемого публичного сервитута в отношении земельного участка с 38:06:130817:1491, кв.м		0,05
Площадь испрашиваемого публичного сервитута в отношении земельного участка с 38:06:130817:1495, кв.м		0,04
Площадь испрашиваемого публичного сервитута в отношении земельного участка с 38:06:130817:2058, кв.м		57,92
Площадь испрашиваемого публичного сервитута в отношении земельного участка с 38:06:130817:2060, кв.м		17,21
Площадь испрашиваемого публичного сервитута в отношении земельного участка с 38:06:130817:2061, кв.м		62,15
Площадь испрашиваемого публичного сервитута в отношении земельного участка с 38:06:130817:2062, кв.м		74,54
Площадь испрашиваемого публичного сервитута в отношении земельного участка с 38:06:130817:2063, кв.м		47,8
Площадь испрашиваемого публичного сервитута в отношении земельного участка с 38:06:130817:2064, кв.м		30,95
Площадь испрашиваемого публичного сервитута в отношении земельного участка с 38:06:130817:2065, кв.м		19,64
Площадь испрашиваемого публичного сервитута в отношении земельного участка с 38:06:130817:2203, кв.м		1
Площадь испрашиваемого публичного сервитута в отношении земельных участков, собственность на которые не		317,05

Система координат МСК 38, зона 3			
№ п/п	Имя точки	X, м	Y, м
Контур(1)			
1	1	393 109,97	3 324 066,06
2	2	393 116,18	3 324 065,95
3	3	393 116,21	3 324 067,95
4	4	393 110,01	3 324 068,06
1	1	393 109,97	3 324 066,06
Контур(2)			
1	5	393 047,81	3 324 069,21
2	6	393 053,99	3 324 068,68
3	7	393 054,16	3 324 070,68
4	8	393 047,98	3 324 071,21
1	5	393 047,81	3 324 069,21

Контур(3)			
1	9	392 992,64	3 324 071,94
2	10	392 998,79	3 324 071,67
3	11	392 998,88	3 324 073,67
4	12	392 992,72	3 324 073,94
1	9	392 992,64	3 324 071,94
Контур(4)			
1	13	392 968,60	3 324 070,39
2	14	392 970,60	3 324 070,39
3	15	392 970,61	3 324 075,22
4	16	392 968,61	3 324 075,22
1	13	392 968,60	3 324 070,39
Контур(5)			
1	17	392 968,25	3 324 040,95
2	18	392 970,25	3 324 040,86

3	19	392 970,47	3 324 045,88
4	20	392 968,47	3 324 045,96
1	17	392 968,25	3 324 040,95
Контур(6)			
1	21	392 966,59	3 324 001,59
2	22	392 968,84	3 323 996,60
3	23	392 973,06	3 323 998,66
4	24	392 972,18	3 324 000,45
5	25	392 969,81	3 323 999,30
6	26	392 968,41	3 324 002,41
1	21	392 966,59	3 324 001,59
Контур(7)			
1	27	392 994,82	3 323 957,61
2	28	392 995,88	3 323 955,91
3	29	392 998,24	3 323 957,39
4	30	392 999,95	3 323 954,27
5	31	393 001,70	3 323 955,24
6	32	392 998,96	3 323 960,20
1	27	392 994,82	3 323 957,61
Контур(8)			
1	33	392 969,30	3 323 879,31
2	34	392 969,53	3 323 874,95
3	35	392 971,53	3 323 875,05
4	36	392 971,30	3 323 879,42
1	33	392 969,30	3 323 879,31
Контур(9)			
1	37	392 973,50	3 323 781,49
2	38	392 974,21	3 323 776,19
3	39	392 976,19	3 323 776,45
4	40	392 975,48	3 323 781,75
1	37	392 973,50	3 323 781,49
Контур(10)			
№ п/п	Имя точки	Х, м	У, м
1	41	392 996,49	3 323 582,81
2	42	392 996,80	3 323 578,08
3	43	392 998,79	3 323 578,21
4	44	392 998,49	3 323 582,94
1	41	392 996,49	3 323 582,81
Контур(11)			
1	45	392 996,86	3 323 570,16
2	46	392 997,36	3 323 565,92
3	47	392 999,34	3 323 566,16
4	48	392 998,85	3 323 570,39
1	45	392 996,86	3 323 570,16
Контур(12)			
1	49	392 998,29	3 323 557,14
2	50	392 998,80	3 323 552,56
3	51	393 000,79	3 323 552,78
4	52	393 000,28	3 323 557,36
1	49	392 998,29	3 323 557,14
Контур(13)			
1	53	393 003,62	3 323 553,33
2	54	393 003,87	3 323 551,35
3	55	393 008,88	3 323 551,98
4	56	393 008,62	3 323 553,97
1	53	393 003,62	3 323 553,33
Контур(14)			
1	57	392 991,17	3 323 543,85
2	58	392 993,17	3 323 543,83
3	59	392 993,21	3 323 549,36
4	60	392 991,21	3 323 549,38
1	57	392 991,17	3 323 543,85
Контур(15)			
1	61	393 090,45	3 323 564,42
2	62	393 090,67	3 323 562,43
3	63	393 096,04	3 323 563,04
4	64	393 095,82	3 323 565,03
1	61	393 090,45	3 323 564,42
Контур(16)			
1	65	393 105,62	3 323 571,66
2	66	393 106,71	3 323 566,54
3	67	393 108,67	3 323 566,96
4	68	393 107,57	3 323 572,08
1	65	393 105,62	3 323 571,66
Контур(17)			
1	69	393 007,12	3 323 328,86
2	70	393 007,52	3 323 324,39
3	71	393 009,51	3 323 324,56
4	72	393 009,12	3 323 329,03
1	69	393 007,12	3 323 328,86

Контур(18)

73	393 009,87	3 323 289,16
74	393 010,50	3 323 283,57
75	393 010,95	3 323 283,62
76	393 012,23	3 323 286,06
77	393 011,86	3 323 289,38
73	393 009,87	3 323 289,16
Контур(19)		
78	393 004,19	3 323 278,13
79	393 009,24	3 323 278,04
80	393 009,28	3 323 280,04
81	393 004,23	3 323 280,13
78	393 004,19	3 323 278,13
Контур(20)		
82	393 006,54	3 323 266,05
83	393 011,59	3 323 265,90
Имя точки	Х, м	У, м
84	393 011,64	3 323 267,90
85	393 006,60	3 323 268,05
82	393 006,54	3 323 266,05
Контур(21)		
86	393 033,61	3 323 266,56
87	393 039,04	3 323 266,40
88	393 039,10	3 323 268,40
89	393 033,67	3 323 268,56
86	393 033,61	3 323 266,56
Контур(22)		
90	393 025,86	3 323 249,53
91	393 027,68	3 323 248,69
92	393 029,86	3 323 253,41
93	393 028,05	3 323 254,25
90	393 025,86	3 323 249,53
Контур(23)		
94	393 090,92	3 323 266,82
95	393 091,48	3 323 261,46
96	393 093,47	3 323 261,67
97	393 092,91	3 323 267,03
94	393 090,92	3 323 266,82
Контур(24)		
98	393 117,02	3 323 289,21
99	393 117,89	3 323 283,37
100	393 119,87	3 323 283,66
101	393 119,00	3 323 289,51
98	393 117,02	3 323 289,21
Контур(25)		
102	393 181,62	3 323 175,81
103	393 181,74	3 323 170,91
104	393 183,74	3 323 170,95
105	393 183,62	3 323 175,86
102	393 181,62	3 323 175,81
Контур(26)		
106	393 085,50	3 323 169,40
107	393 086,81	3 323 163,95
108	393 088,75	3 323 164,41
109	393 088,05	3 323 167,35
110	393 091,12	3 323 167,30
111	393 091,15	3 323 169,30
106	393 085,50	3 323 169,40

Контур(27)			
1	112	393 093,32	3 323 134,09
2	113	393 094,36	3 323 128,21
3	114	393 096,33	3 323 128,55
4	115	393 095,29	3 323 134,44
1	112	393 093,32	3 323 134,09
Контур(28)			
1	116	393 091,90	3 323 084,71
2	117	393 093,90	3 323 084,62
3	118	393 094,13	3 323 090,04
4	119	393 092,13	3 323 090,12
1	116	393 091,90	3 323 084,71
Контур(29)			
1	120	392 962,41	3 323 117,28
2	121	392 966,82	3 323 115,26
3	122	392 967,65	3 323 117,07
4	123	392 965,15	3 323 118,22
5	124	392 966,52	3 323 120,86
6	125	392 964,75	3 323 121,78
1	120	392 962,41	3 323 117,28
Контур(30)			
1	126	392 994,06	3 323 103,71

№ п/п	Имя точки	Х, м	У, м
2	127	392 998,22	3 323 102,01
3	128	392 998,98	3 323 103,86
4	129	392 994,81	3 323 105,56
1	126	392 994,06	3 323 103,71
Контур(31)			
1	130	393 007,24	3 323 096,05
2	131	393 009,15	3 323 095,48
3	132	393 010,40	3 323 099,65
4	133	393 008,48	3 323 100,22
1	130	393 007,24	3 323 096,05
Контур(32)			
1	134	392 995,24	3 323 068,41
2	135	392 997,03	3 323 067,53
3	136	392 999,22	3 323 071,99
4	137	392 997,43	3 323 072,87
1	134	392 995,24	3 323 068,41
Контур(33)			
1	138	392 984,99	3 323 041,21
2	139	392 989,37	3 323 039,53
3	140	392 990,08	3 323 041,40
4	141	392 987,54	3 323 042,37
5	142	392 988,63	3 323 045,40
6	143	392 986,74	3 323 046,08
1	138	392 984,99	3 323 041,21
Контур(34)			
1	144	393 023,06	3 323 021,65
2	145	393 027,08	3 323 019,76
3	146	393 027,93	3 323 021,57
4	147	393 023,91	3 323 023,46
1	144	393 023,06	3 323 021,65
Контур(35)			
148	392 927,87	3 322 907,45	
149	392 929,72	3 322 906,70	
150	392 931,62	3 322 911,36	
151	392 929,77	3 322 912,11	
148	392 927,87	3 322 907,45	
Контур(36)			
152	392 892,96	3 322 967,13	
153	392 894,83	3 322 966,40	
154	392 896,45	3 322 970,54	
155	392 894,59	3 322 971,27	
152	392 892,96	3 322 967,13	
Контур(37)			
156	392 932,96	3 323 050,16	
157	392 934,83	3 323 049,46	
158	392 936,41	3 323 053,68	
159	392 934,54	3 323 054,38	
156	392 932,96	3 323 050,16	
Контур(38)			
160	392 933,97	3 323 078,16	
161	392 934,04	3 323 072,87	
162	392 936,04	3 323 072,90	
163	392 935,97	3 323 078,19	
160	392 933,97	3 323 078,16	
Контур(39)			
164	392 932,88	3 323 252,68	
165	392 934,88	3 323 252,67	
166	392 934,89	3 323 258,28	
167	392 932,89	3 323 258,28	
164	392 932,88	3 323 252,68	
Контур(40)			
168	392 928,54	3 323 267,04	
169	392 928,64	3 323 265,09	
Имя точки			
170	392 933,48	3 323 265,28	
171	392 933,38	3 323 267,27	
168	392 928,54	3 323 267,04	
Контур(41)			
172	392 925,45	3 323 278,90	
173	392 925,47	3 323 276,90	
174	392 930,89	3 323 276,96	
175	392 930,86	3 323 278,96	
172	392 925,45	3 323 278,90	
Контур(42)			
176	392 930,83	3 323 291,05	
177	392 931,18	3 323 285,00	
178	392 933,18	3 323 285,11	
179	392 932,83	3 323 291,17	
176	392 930,83	3 323 291,05	
Контур(43)			

180	392 916,32	3 323 526,86
181	392 916,58	3 323 521,40
182	392 918,58	3 323 521,49
183	392 918,32	3 323 526,95
180	392 916,32	3 323 526,86
Контур(44)		
184	392 924,98	3 323 531,28
185	392 925,61	3 323 524,52
186	392 927,60	3 323 524,70
187	392 926,97	3 323 531,47
184	392 924,98	3 323 531,28
Контур(45)		
188	392 922,81	3 323 544,89
189	392 923,54	3 323 539,18
190	392 925,53	3 323 539,43
191	392 924,79	3 323 545,14
188	392 922,81	3 323 544,89
Контур(46)		
192	392 915,01	3 323 547,25
193	392 915,44	3 323 542,44
194	392 917,43	3 323 542,62
195	392 917,00	3 323 547,43
192	392 915,01	3 323 547,25
Контур(47)		
196	392 904,60	3 323 719,04
197	392 905,05	3 323 712,93
198	392 907,04	3 323 713,08
199	392 906,59	3 323 719,19
196	392 904,60	3 323 719,04
Контур(48)		
200	392 897,13	3 323 880,41
201	392 897,41	3 323 874,18
202	392 899,41	3 323 874,27
203	392 899,13	3 323 880,50
200	392 897,13	3 323 880,41
Контур(49)		
204	392 891,34	3 323 938,97
205	392 891,94	3 323 933,01
206	392 893,93	3 323 933,20
207	392 893,33	3 323 939,16
204	392 891,34	3 323 938,97
Контур(50)		
208	392 813,52	3 323 918,14
209	392 813,78	3 323 913,03
210	392 815,78	3 323 913,14
211	392 815,52	3 323 918,24
208	392 813,52	3 323 918,14
Имя точки		
Х, м		
У, м		
Контур(51)		
212	392 822,79	3 323 709,84
213	392 822,94	3 323 704,92
214	392 824,94	3 323 704,98
215	392 824,79	3 323 709,90
212	392 822,79	3 323 709,84
Контур(52)		
216	392 823,87	3 323 696,02
217	392 824,03	3 323 691,08
218	392 826,03	3 323 691,15
219	392 825,87	3 323 696,09
216	392 823,87	3 323 696,02
Контур(53)		
220	392 835,93	3 323 421,99
221	392 836,10	3 323 417,37
222	392 838,10	3 323 417,44
223	392 837,93	3 323 422,06
220	392 835,93	3 323 421,99
Контур(54)		
224	392 837,20	3 323 392,11
225	392 837,50	3 323 387,10
226	392 839,50	3 323 387,22
227	392 839,20	3 323 392,23
224	392 837,20	3 323 392,11
Контур(55)		
228	392 841,72	3 323 290,67
229	392 841,97	3 323 285,12
230	392 843,96	3 323 285,21
231	392 843,72	3 323 290,76
228	392 841,72	3 323 290,67
Контур(56)		
232	392 842,02	3 323 258,00
233	392 842,09	3 323 253,46
234	392 844,09	3 323 253,49

235	392 844,02	3 323 258,03
232	392 842,02	3 323 258,00
Контур(57)		
236	392 844,33	3 323 082,18
237	392 844,35	3 323 077,09
238	392 846,35	3 323 077,09
239	392 846,33	3 323 082,19
236	392 844,33	3 323 082,18
Контур(58)		
240	392 841,13	3 322 904,06
241	392 843,12	3 322 903,96
242	392 843,40	3 322 909,30
243	392 841,40	3 322 909,40
240	392 841,13	3 322 904,06
Контур(59)		
244	392 859,16	3 322 895,77
245	392 861,07	3 322 895,19
246	392 862,30	3 322 899,25
247	392 860,38	3 322 899,83
244	392 859,16	3 322 895,77
Контур(60)		
248	392 835,99	3 322 837,86
249	392 840,51	3 322 835,92
250	392 841,30	3 322 837,76
251	392 838,71	3 322 838,87
252	392 839,98	3 322 841,45
253	392 838,19	3 322 842,33
248	392 835,99	3 322 837,86
Контур(61)		
Имя точки	Х, м	У, м
254	392 824,11	3 322 844,11
255	392 828,73	3 322 841,66
256	392 829,67	3 322 843,43
257	392 825,04	3 322 845,88
254	392 824,11	3 322 844,11
Контур(62)		
258	392 752,23	3 322 881,64
259	392 756,35	3 322 878,83
260	392 757,48	3 322 880,48
261	392 753,36	3 322 883,29
258	392 752,23	3 322 881,64
Контур(63)		
262	392 746,60	3 322 901,10
263	392 746,64	3 322 895,06
264	392 748,64	3 322 895,08
265	392 748,60	3 322 901,11
262	392 746,60	3 322 901,10
Контур(64)		
266	392 744,20	3 323 013,26
267	392 744,43	3 323 007,35
268	392 746,43	3 323 007,42
269	392 746,20	3 323 013,33
266	392 744,20	3 323 013,26
Контур(65)		
270	392 744,25	3 323 065,52
271	392 746,25	3 323 065,52
272	392 746,26	3 323 071,25
273	392 744,26	3 323 071,25
270	392 744,25	3 323 065,52
Контур(66)		
274	392 729,70	3 323 265,31
275	392 729,72	3 323 263,31
276	392 734,46	3 323 263,35
277	392 734,44	3 323 265,35
274	392 729,70	3 323 265,31
Контур(67)		
278	392 730,15	3 323 275,90
279	392 730,32	3 323 273,91
280	392 735,35	3 323 274,33
281	392 735,19	3 323 276,33
278	392 730,15	3 323 275,90
Контур(68)		
282	392 732,16	3 323 282,71
283	392 732,20	3 323 277,75
284	392 734,20	3 323 277,76
285	392 734,16	3 323 282,73
282	392 732,16	3 323 282,71
Контур(69)		
286	392 727,74	3 323 422,65
287	392 728,17	3 323 417,31
288	392 730,16	3 323 417,47
289	392 729,73	3 323 422,81

286	392 727,74	3 323 422,65
Контур(70)		
290	392 719,62	3 323 587,70
291	392 719,92	3 323 581,78
292	392 721,91	3 323 581,88
293	392 721,62	3 323 587,80
290	392 719,62	3 323 587,70
Контур(71)		
294	392 718,15	3 323 606,86
295	392 718,55	3 323 601,60
296	392 720,54	3 323 601,75
Имя точки	Х, м	У, м
297	392 720,14	3 323 607,01
294	392 718,15	3 323 606,86
Контур(72)		
298	392 704,02	3 323 977,40
299	392 704,14	3 323 973,76
300	392 706,14	3 323 973,83
301	392 706,03	3 323 977,23
298	392 704,02	3 323 977,40
Контур(73)		
302	392 610,08	3 323 968,51
303	392 610,10	3 323 963,80
304	392 612,10	3 323 963,81
305	392 612,08	3 323 968,51
302	392 610,08	3 323 968,51
Контур(74)		
306	392 613,41	3 323 856,05
307	392 613,49	3 323 850,76
308	392 615,49	3 323 850,79
309	392 615,41	3 323 856,08
306	392 613,41	3 323 856,05
Контур(75)		
310	392 621,06	3 323 596,37
311	392 621,17	3 323 591,11
312	392 623,17	3 323 591,15
313	392 623,05	3 323 596,42
310	392 621,06	3 323 596,37
Контур(76)		
314	392 621,98	3 323 573,62
315	392 622,39	3 323 568,56
316	392 624,38	3 323 568,73
317	392 623,98	3 323 573,78
314	392 621,98	3 323 573,62
Контур(77)		
318	392 626,75	3 323 412,91
319	392 627,11	3 323 408,30
320	392 629,10	3 323 408,47
321	392 628,72	3 323 413,07
318	392 626,75	3 323 412,91
Контур(78)		
322	392 633,78	3 323 277,52
323	392 633,82	3 323 272,13
324	392 635,82	3 323 272,15
325	392 635,78	3 323 277,54
322	392 633,78	3 323 277,52
Контур(79)		
326	392 631,00	3 323 262,39
327	392 631,09	3 323 260,40
328	392 636,34	3 323 260,62
329	392 636,25	3 323 262,62
326	392 631,00	3 323 262,39
Контур(80)		
330	392 645,39	3 323 263,15
331	392 645,82	3 323 258,43
332	392 647,81	3 323 258,61
333	392 647,58	3 323 261,22
334	392 650,73	3 323 261,32
335	392 650,67	3 323 263,31
330	392 645,39	3 323 263,15
Контур(81)		
336	392 645,51	3 323 209,84
337	392 647,51	3 323 209,83
338	392 647,55	3 323 214,58
339	392 645,55	3 323 214,60
Имя точки	Х, м	У, м
336	392 645,51	3 323 209,84
Контур(82)		
340	392 652,42	3 322 951,08
341	392 652,47	3 322 945,80
342	392 654,47	3 322 945,82

343	392 654,42	3 322 951,10
340	392 652,42	3 322 951,08
Контур(83)		
344	392 683,26	3 322 921,10
345	392 687,23	3 322 918,86
346	392 688,21	3 322 920,60
347	392 684,25	3 322 922,84
344	392 683,26	3 322 921,10
Контур(84)		
348	392 833,29	3 322 808,19
349	392 833,54	3 322 803,60
350	392 835,54	3 322 803,71
351	392 835,39	3 322 806,45
352	392 838,02	3 322 806,79
353	392 837,77	3 322 808,77
348	392 833,29	3 322 808,19
Контур(85)		
354	392 831,46	3 322 747,31
355	392 831,67	3 322 745,32
356	392 835,50	3 322 745,72
357	392 835,57	3 322 750,48
358	392 833,57	3 322 750,52
359	392 833,52	3 322 747,52
354	392 831,46	3 322 747,31
Контур(86)		
360	392 814,43	3 322 740,72
361	392 815,08	3 322 738,83
362	392 819,54	3 322 740,35
363	392 818,90	3 322 742,25
360	392 814,43	3 322 740,72
Контур(87)		
364	392 811,45	3 322 727,45
365	392 813,13	3 322 726,37
366	392 815,72	3 322 730,38
367	392 814,04	3 322 731,47
364	392 811,45	3 322 727,45
Контур(88)		
368	392 804,01	3 322 722,68
369	392 809,85	3 322 719,47
370	392 810,82	3 322 721,22
371	392 804,97	3 322 724,43
368	392 804,01	3 322 722,68
Контур(89)		
372	392 699,23	3 322 780,58
373	392 704,90	3 322 777,44
374	392 705,87	3 322 779,18
375	392 700,20	3 322 782,33
372	392 699,23	3 322 780,58
Контур(90)		
376	392 583,07	3 322 847,31
377	392 588,46	3 322 844,30
378	392 589,44	3 322 846,04
379	392 584,05	3 322 849,06
376	392 583,07	3 322 847,31
Контур(91)		
380	392 560,68	3 322 862,06
381	392 565,47	3 322 858,87
382	392 566,58	3 322 860,53
Имя	Х, м	У, м
точки		
383	392 561,79	3 322 863,72
380	392 560,68	3 322 862,06
Контур(92)		
384	392 554,87	3 322 861,05
385	392 556,87	3 322 861,01
386	392 557,02	3 322 867,40
387	392 555,02	3 322 867,44
384	392 554,87	3 322 861,05
Контур(93)		
388	392 552,52	3 322 819,30
389	392 552,54	3 322 813,03
390	392 554,54	3 322 813,04
391	392 554,52	3 322 819,30
388	392 552,52	3 322 819,30
Контур(94)		
392	392 552,87	3 322 727,21
393	392 559,24	3 322 727,16
394	392 559,26	3 322 729,16
395	392 554,90	3 322 729,20
396	392 555,01	3 322 734,78
397	392 553,01	3 322 734,82
392	392 552,87	3 322 727,21
Контур(95)		

398	392 550,03	3 322 639,46
399	392 555,43	3 322 639,19
400	392 555,59	3 322 644,86
401	392 553,59	3 322 644,92
402	392 553,49	3 322 641,29
403	392 550,13	3 322 641,46
398	392 550,03	3 322 639,46
Контур(96)		
404	392 537,44	3 322 641,44
405	392 537,47	3 322 639,44
406	392 542,66	3 322 639,50
407	392 542,64	3 322 641,50
404	392 537,44	3 322 641,44
Контур(97)		
408	392 519,58	3 322 641,56
409	392 519,60	3 322 639,56
410	392 526,06	3 322 639,60
411	392 526,04	3 322 641,60
408	392 519,58	3 322 641,56
Контур(98)		
412	392 501,42	3 322 641,83
413	392 501,84	3 322 636,17
414	392 503,83	3 322 636,31
415	392 503,58	3 322 639,77
416	392 507,29	3 322 639,68
417	392 507,34	3 322 641,68
412	392 501,42	3 322 641,83
Контур(99)		
418	392 500,36	3 322 484,30
419	392 502,36	3 322 484,25
420	392 502,52	3 322 490,26
421	392 500,52	3 322 490,32
418	392 500,36	3 322 484,30
Контур(100)		
422	392 419,57	3 322 478,91
423	392 421,57	3 322 478,90
424	392 421,60	3 322 483,64
425	392 419,60	3 322 483,65
422	392 419,57	3 322 478,91
Контур(101)		
Имя	Х, м	У, м
точки		
426	392 419,89	3 322 642,41
427	392 419,97	3 322 636,81
428	392 421,97	3 322 636,84
429	392 421,89	3 322 642,44
426	392 419,89	3 322 642,41
Контур(102)		
430	392 413,35	3 322 651,28
431	392 413,41	3 322 649,28
432	392 418,63	3 322 649,44
433	392 418,57	3 322 651,43
430	392 413,35	3 322 651,28
Контур(103)		
434	392 435,86	3 322 651,54
435	392 435,90	3 322 649,54
436	392 441,01	3 322 649,65
437	392 440,80	3 322 654,52
438	392 438,81	3 322 654,43
439	392 438,93	3 322 651,61
434	392 435,86	3 322 651,54
Контур(104)		
440	392 356,43	3 322 648,73
441	392 358,43	3 322 648,68
442	392 358,56	3 322 654,68
443	392 356,57	3 322 654,73
440	392 356,43	3 322 648,73
Контур(105)		
444	392 355,26	3 322 905,34
445	392 355,39	3 322 899,44
446	392 357,39	3 322 899,48
447	392 357,26	3 322 905,38
444	392 355,26	3 322 905,34
Контур(106)		
448	392 355,59	3 322 976,03
449	392 355,64	3 322 969,93
450	392 357,64	3 322 969,94
451	392 357,59	3 322 976,05
448	392 355,59	3 322 976,03
Контур(107)		
452	392 349,55	3 323 153,98
453	392 349,78	3 323 148,11
454	392 351,78	3 323 148,18

455	392 351,55	3 323 154,05
452	392 349,55	3 323 153,98
Контур(108)		
456	392 346,21	3 323 249,49
457	392 346,54	3 323 243,30
458	392 348,54	3 323 243,41
459	392 348,21	3 323 249,59
456	392 346,21	3 323 249,49
Контур(109)		
460	392 346,97	3 323 256,88
461	392 347,06	3 323 254,88
462	392 352,13	3 323 255,09
463	392 352,04	3 323 257,09
460	392 346,97	3 323 256,88
Контур(110)		
464	392 352,69	3 323 269,86
465	392 352,72	3 323 267,86
466	392 358,68	3 323 267,96
467	392 358,64	3 323 269,96
464	392 352,69	3 323 269,86
Контур(111)		
468	392 331,75	3 323 263,29
Имя	Х, м	У, м
точки		
469	392 333,10	3 323 261,82
470	392 337,05	3 323 265,46
471	392 335,69	3 323 266,93
468	392 331,75	3 323 263,29
Контур(112)		
472	392 259,40	3 323 191,24
473	392 262,95	3 323 187,73
474	392 266,61	3 323 192,07
475	392 265,08	3 323 193,36
476	392 262,81	3 323 190,68
477	392 260,80	3 323 192,67
472	392 259,40	3 323 191,24
Контур(113)		
478	392 432,81	3 323 260,42
479	392 433,23	3 323 256,42
480	392 438,07	3 323 256,42
481	392 438,07	3 323 258,42
482	392 435,03	3 323 258,42
483	392 434,80	3 323 260,63
478	392 432,81	3 323 260,42
Контур(114)		
484	392 448,03	3 323 258,57
485	392 448,03	3 323 254,15
486	392 450,03	3 323 254,15
487	392 450,03	3 323 258,57
484	392 448,03	3 323 258,57
Контур(115)		
488	392 450,77	3 323 152,73
489	392 452,17	3 323 147,90
490	392 454,09	3 323 148,46
491	392 452,69	3 323 153,28
488	392 450,77	3 323 152,73
Контур(116)		
492	392 452,00	3 322 992,59
493	392 452,06	3 322 987,60
494	392 454,06	3 322 987,62
495	392 454,00	3 322 992,61
492	392 452,00	3 322 992,59
Контур(117)		
496	392 451,72	3 322 870,17
497	392 451,76	3 322 864,64
498	392 453,76	3 322 864,66
499	392 453,72	3 322 870,18
496	392 451,72	3 322 870,17
Контур(118)		
500	392 439,63	3 322 809,72
501	392 439,79	3 322 804,47
502	392 441,79	3 322 804,53
503	392 441,63	3 322 809,78
500	392 439,63	3 322 809,72
Контур(119)		
504	392 446,40	3 323 280,89
505	392 446,54	3 323 275,93
506	392 448,54	3 323 275,98
507	392 448,40	3 323 280,95
504	392 446,40	3 323 280,89
Контур(120)		
508	392 445,17	3 323 313,10
509	392 445,37	3 323 308,25

510	392 447,37	3 323 308,34	
511	392 447,17	3 323 313,19	
508	392 445,17	3 323 313,10	
Контур(121)			
№	Имя	Х, м	У, м
п/п	точки		
1	512	392 434,18	3 323 622,14
2	513	392 434,51	3 323 616,92
3	514	392 436,51	3 323 617,04
4	515	392 436,18	3 323 622,27
1	512	392 434,18	3 323 622,14
Контур(122)			
1	516	392 433,16	3 323 642,40
2	517	392 433,52	3 323 637,06
3	518	392 435,52	3 323 637,19
4	519	392 435,16	3 323 642,54
1	516	392 433,16	3 323 642,40
Контур(123)			
1	520	392 424,94	3 323 819,64
2	521	392 425,35	3 323 814,60
3	522	392 427,34	3 323 814,75
4	523	392 426,94	3 323 819,80
1	520	392 424,94	3 323 819,64
Контур(124)			
1	524	392 410,36	3 324 059,77
2	525	392 411,23	3 324 055,71
3	526	392 413,18	3 324 056,13
4	527	392 412,55	3 324 059,10
1	524	392 410,36	3 324 059,77
Контур(125)			
1	528	392 510,74	3 324 018,79
2	529	392 512,74	3 324 018,72
3	530	392 512,93	3 324 023,82
4	531	392 510,93	3 324 023,89
1	528	392 510,74	3 324 018,79
Контур(126)			
1	532	392 514,27	3 323 914,69
2	533	392 514,42	3 323 908,82
3	534	392 516,42	3 323 908,87
4	535	392 516,27	3 323 914,74
1	532	392 514,27	3 323 914,69
Контур(127)			
1	536	392 518,11	3 323 794,92
2	537	392 518,12	3 323 788,67
3	538	392 520,12	3 323 788,67
4	539	392 520,11	3 323 794,92
1	536	392 518,11	3 323 794,92
Контур(128)			
1	540	392 525,22	3 323 569,81
2	541	392 525,53	3 323 563,89
3	542	392 527,53	3 323 564,00
4	543	392 527,22	3 323 569,92
1	540	392 525,22	3 323 569,81
Контур(129)			
1	544	392 535,22	3 323 566,45
2	545	392 535,46	3 323 560,15
3	546	392 537,46	3 323 560,23
4	547	392 537,22	3 323 566,53
1	544	392 535,22	3 323 566,45
Контур(130)			
1	548	392 532,55	3 323 552,04
2	549	392 532,70	3 323 550,04
3	550	392 538,18	3 323 550,45
4	551	392 538,03	3 323 552,44
1	548	392 532,55	3 323 552,04
Контур(131)			
1	552	392 525,97	3 323 546,21
2	553	392 527,97	3 323 546,17
3	554	392 528,05	3 323 551,22
№	Имя	Х, м	У, м
п/п	точки		
4	555	392 526,05	3 323 551,25
1	552	392 525,97	3 323 546,21
Контур(132)			
1	556	392 535,80	3 323 280,40
2	557	392 536,11	3 323 274,51
3	558	392 538,11	3 323 274,62
4	559	392 537,79	3 323 280,50
1	556	392 535,80	3 323 280,40
Контур(133)			
1	560	392 548,31	3 323 272,73
2	561	392 548,36	3 323 270,73
3	562	392 554,67	3 323 270,87

4	563	392 554,63	3 323 272,87
1	560	392 548,31	3 323 272,73
Контур(134)			
1	564	392 546,35	3 323 255,74
2	565	392 546,57	3 323 250,03
3	566	392 548,57	3 323 250,11
4	567	392 548,34	3 323 255,82
1	564	392 546,35	3 323 255,74
Контур(135)			
1	568	392 558,02	3 323 260,65
2	569	392 558,19	3 323 258,65
3	570	392 563,10	3 323 259,07
4	571	392 562,93	3 323 261,07
1	568	392 558,02	3 323 260,65
Контур(136)			
1	572	392 549,70	3 323 091,76
2	573	392 551,70	3 323 091,69
3	574	392 551,88	3 323 097,49
4	575	392 549,88	3 323 097,55
1	572	392 549,70	3 323 091,76
Контур(137)			
1	576	392 550,50	3 322 954,44
2	577	392 550,52	3 322 948,88
3	578	392 552,52	3 322 948,89
4	579	392 552,50	3 322 954,44
1	576	392 550,50	3 322 954,44
Контур(138)			
1	580	392 550,49	3 322 916,65
2	581	392 551,16	3 322 910,84
3	582	392 553,15	3 322 911,07
4	583	392 552,48	3 322 916,88
1	580	392 550,49	3 322 916,65
Контур(139)			
1	584	392 659,28	3 323 263,83
2	585	392 659,34	3 323 261,83
3	586	392 664,25	3 323 261,97
4	587	392 664,20	3 323 263,97
1	584	392 659,28	3 323 263,83
Контур(140)			
1	588	392 727,05	3 322 649,65
2	589	392 728,71	3 322 648,52
3	590	392 731,68	3 322 652,92
4	591	392 730,03	3 322 654,04
1	588	392 727,05	3 322 649,65
Контур(141)			
1	592	392 715,42	3 322 638,10
2	593	392 720,90	3 322 637,92
3	594	392 720,97	3 322 639,92
4	595	392 715,48	3 322 640,10
1	592	392 715,42	3 322 638,10
Контур(142)			
№ п/п	Имя точки	Х, м	У, м
1	596	392 661,21	3 322 640,46
2	597	392 661,32	3 322 638,46
3	598	392 664,75	3 322 638,67
4	599	392 664,59	3 322 634,97
5	600	392 666,59	3 322 634,89
6	601	392 666,83	3 322 640,79
1	596	392 661,21	3 322 640,46
Контур(143)			
1	602	392 663,11	3 322 517,63
2	603	392 665,11	3 322 517,61
3	604	392 665,16	3 322 523,22
4	605	392 663,16	3 322 523,23
1	602	392 663,11	3 322 517,63
Контур(144)			
1	606	392 573,16	3 322 641,21
2	607	392 573,31	3 322 639,21
3	608	392 576,15	3 322 639,43
4	609	392 576,13	3 322 635,84
5	610	392 578,13	3 322 635,83
6	611	392 578,15	3 322 641,58
1	606	392 573,16	3 322 641,21
Контур(145)			
1	612	392 576,38	3 322 508,82
2	613	392 576,59	3 322 502,82
3	614	392 578,59	3 322 502,89
4	615	392 578,38	3 322 508,89
1	612	392 576,38	3 322 508,82
Контур(146)			
1	616	392 684,82	3 322 692,26
2	617	392 690,50	3 322 690,21

3	618	392 691,18	3 322 692,09
4	619	392 685,50	3 322 694,14
1	616	392 684,82	3 322 692,26
Контур(147)			
1	620	392 592,21	3 322 724,21
2	621	392 594,17	3 322 723,81
3	622	392 595,25	3 322 729,08
4	623	392 593,29	3 322 729,49
1	620	392 592,21	3 322 724,21
Контур(148)			
1	624	392 325,96	3 322 650,45
2	625	392 325,97	3 322 648,45
3	626	392 331,13	3 322 648,50
4	627	392 331,12	3 322 650,50
1	624	392 325,96	3 322 650,45
Контур(149)			
1	628	392 309,67	3 322 648,74
2	629	392 314,45	3 322 648,66
3	630	392 314,48	3 322 650,66
4	631	392 309,71	3 322 650,74
1	628	392 309,67	3 322 648,74
Контур(150)			
1	632	392 294,68	3 322 649,33
2	633	392 299,15	3 322 648,86
3	634	392 299,36	3 322 650,85
4	635	392 296,70	3 322 651,13
5	636	392 296,74	3 322 653,36
6	637	392 294,74	3 322 653,39
1	632	392 294,68	3 322 649,33
Контур(151)			
1	638	392 292,03	3 322 704,02
2	639	392 293,46	3 322 702,62
3	640	392 297,27	3 322 706,51
№ п/п	Имя точки	Х, м	У, м
4	641	392 295,85	3 322 707,91
1	638	392 292,03	3 322 704,02
Контур(152)			
1	642	392 296,94	3 322 721,89
2	643	392 297,18	3 322 717,07
3	644	392 299,18	3 322 717,17
4	645	392 298,94	3 322 721,99
1	642	392 296,94	3 322 721,89
Контур(153)			
1	646	392 528,18	3 322 635,15
2	647	392 533,46	3 322 635,01
3	648	392 533,55	3 322 639,36
4	649	392 528,35	3 322 639,62
1	646	392 528,18	3 322 635,15
Контур(154)			
1	650	392 295,68	3 322 708,96
2	651	392 300,22	3 322 708,94
3	652	392 300,24	3 322 714,22
4	653	392 295,70	3 322 714,24
1	650	392 295,68	3 322 708,96
Контур(155)			
1	654	392 315,36	3 322 647,77
2	655	392 320,54	3 322 647,49
3	656	392 320,88	3 322 651,90
4	657	392 315,62	3 322 652,21
1	654	392 315,36	3 322 647,77
Контур(156)			
1	658	392 813,73	3 322 732,72
2	659	392 818,26	3 322 732,66
3	660	392 818,26	3 322 737,91
4	661	392 813,81	3 322 737,91
1	658	392 813,73	3 322 732,72
Контур(157)			
1	662	392 433,85	3 323 630,19
2	663	392 433,93	3 323 625,02
3	664	392 438,37	3 323 625,01
4	665	392 438,29	3 323 630,18
1	662	392 433,85	3 323 630,19
Контур(158)			
1	666	392 535,28	3 323 559,78
2	667	392 535,54	3 323 554,59
3	668	392 539,90	3 323 554,82
4	669	392 539,72	3 323 559,99
1	666	392 535,28	3 323 559,78
Контур(159)			
1	670	392 652,41	3 323 264,71
2	671	392 652,72	3 323 260,31
3	672	392 657,96	3 323 260,67

4	673	392 657,66	3 323 265,05
1	670	392 652,41	3 323 264,71
Контур(160)			
1	674	392 620,25	3 323 590,46
2	675	392 620,60	3 323 585,36
3	676	392 624,95	3 323 585,56
4	677	392 624,72	3 323 590,78
1	674	392 620,25	3 323 590,46
Контур(161)			
1	678	392 717,50	3 323 597,37
2	679	392 717,63	3 323 592,25
3	680	392 722,15	3 323 592,40
4	681	392 721,88	3 323 597,62
1	678	392 717,50	3 323 597,37
Контур(162)			
№ п/п	Имя точки	Х, м	У, м
1	682	392 821,23	3 323 702,75
2	683	392 821,58	3 323 697,54
3	684	392 825,97	3 323 697,86
4	685	392 825,70	3 323 703,07
1	682	392 821,23	3 323 702,75
Контур(163)			
1	686	392 922,53	3 323 538,98
2	687	392 922,79	3 323 533,77
3	688	392 927,22	3 323 533,90
4	689	392 926,99	3 323 539,11
1	686	392 922,53	3 323 538,98
Контур(164)			
1	690	393 029,22	3 323 256,68
2	691	393 033,30	3 323 255,16
3	692	393 035,13	3 323 260,10
4	693	393 030,96	3 323 261,71
1	690	393 029,22	3 323 256,68
Контур(165)			
1	694	392 996,02	3 323 576,64
2	695	392 996,39	3 323 571,65
3	696	393 000,70	3 323 571,79
4	697	393 000,36	3 323 577,19
1	694	392 996,02	3 323 576,64
Контур(166)			
1	698	392 672,74	3 322 613,99
2	699	392 672,74	3 322 612,99
3	700	392 673,74	3 322 612,99
4	701	392 673,74	3 322 613,99
1	698	392 672,74	3 322 613,99
Контур(167)			
1	702	392 673,86	3 322 565,51
2	703	392 673,86	3 322 566,51
3	704	392 672,86	3 322 566,51
4	705	392 672,86	3 322 565,51
1	702	392 673,86	3 322 565,51
Контур(168)			
1	706	392 412,06	3 322 478,39
2	707	392 412,06	3 322 479,39
3	708	392 411,06	3 322 479,39
4	709	392 411,06	3 322 478,39
1	706	392 412,06	3 322 478,39
Контур(169)			
1	710	392 388,91	3 322 640,76
2	711	392 388,91	3 322 641,76
3	712	392 387,91	3 322 641,76
4	713	392 387,91	3 322 640,76
1	710	392 388,91	3 322 640,76
Контур(170)			
1	714	392 349,36	3 322 687,45
2	715	392 349,36	3 322 688,45
3	716	392 348,36	3 322 688,45
4	717	392 348,36	3 322 687,45
1	714	392 349,36	3 322 687,45
Контур(171)			
1	718	392 350,03	3 322 725,25
2	719	392 350,03	3 322 726,25
3	720	392 349,03	3 322 726,25
4	721	392 349,03	3 322 725,25
1	718	392 350,03	3 322 725,25
Контур(172)			
1	722	392 345,24	3 323 075,50
2	723	392 345,24	3 323 076,50
3	724	392 344,24	3 323 076,50
№ п/п	Имя точки	Х, м	У, м
4	725	392 344,24	3 323 075,50

1	722	392 345,24	3 323 075,50
Контур(173)			
1	726	392 346,60	3 323 041,95
2	727	392 346,60	3 323 042,95
3	728	392 345,60	3 323 042,95
4	729	392 345,60	3 323 041,95
1	726	392 346,60	3 323 041,95
Контур(174)			
1	730	392 339,09	3 323 213,02
2	731	392 339,09	3 323 214,02
3	732	392 338,09	3 323 214,02
4	733	392 338,09	3 323 213,02
1	730	392 339,09	3 323 213,02
Контур(175)			
1	734	392 339,67	3 323 175,62
2	735	392 339,67	3 323 176,62
3	736	392 338,67	3 323 176,62
4	737	392 338,67	3 323 175,62
1	734	392 339,67	3 323 175,62
Контур(176)			
1	738	392 419,28	3 323 272,91
2	739	392 419,28	3 323 273,91
3	740	392 418,28	3 323 273,91
4	741	392 418,28	3 323 272,91
1	738	392 419,28	3 323 272,91
Контур(177)			
1	742	392 404,48	3 324 058,71
2	743	392 404,48	3 324 059,71
3	744	392 403,48	3 324 059,71
4	745	392 403,48	3 324 058,71
1	742	392 404,48	3 324 058,71
Контур(178)			
1	746	392 405,43	3 323 995,27
2	747	392 405,43	3 323 996,27
3	748	392 404,43	3 323 996,27
4	749	392 404,43	3 323 995,27
1	746	392 405,43	3 323 995,27
Контур(179)			
1	750	392 410,23	3 323 928,33
2	751	392 410,23	3 323 929,33
3	752	392 409,23	3 323 929,33
4	753	392 409,23	3 323 928,33
1	750	392 410,23	3 323 928,33
Контур(180)			
1	754	392 408,65	3 323 904,31
2	755	392 408,65	3 323 905,31
3	756	392 407,65	3 323 905,31
4	757	392 407,65	3 323 904,31
1	754	392 408,65	3 323 904,31
Контур(181)			
1	758	392 417,13	3 323 799,68
2	759	392 417,13	3 323 800,68
3	760	392 416,13	3 323 800,68
4	761	392 416,13	3 323 799,68
1	758	392 417,13	3 323 799,68
Контур(182)			
1	762	392 420,71	3 323 730,11
2	763	392 420,71	3 323 731,11
3	764	392 419,71	3 323 731,11
4	765	392 419,71	3 323 730,11
1	762	392 420,71	3 323 730,11
Контур(183)			
№ п/п	Имя точки	Х, м	У, м
1	766	392 423,18	3 323 695,75
2	767	392 423,18	3 323 696,75
3	768	392 422,18	3 323 696,75
4	769	392 422,18	3 323 695,75
1	766	392 423,18	3 323 695,75
Контур(184)			
1	770	392 425,37	3 323 660,55
2	771	392 425,37	3 323 661,55
3	772	392 424,37	3 323 661,55
4	773	392 424,37	3 323 660,55
1	770	392 425,37	3 323 660,55
Контур(185)			
1	774	392 426,66	3 323 591,11
2	775	392 426,66	3 323 592,11
3	776	392 425,66	3 323 592,11
4	777	392 425,66	3 323 591,11
1	774	392 426,66	3 323 591,11
Контур(186)			
1	778	392 435,40	3 323 416,04

2	779	392 435,40	3 323 417,04
3	780	392 434,40	3 323 417,04
4	781	392 434,40	3 323 416,04
1	778	392 435,40	3 323 416,04
Контур(187)			
1	782	392 441,36	3 323 234,90
2	783	392 441,36	3 323 235,90
3	784	392 440,36	3 323 235,90
4	785	392 440,36	3 323 234,90
1	782	392 441,36	3 323 234,90
Контур(188)			
1	786	392 441,20	3 323 219,43
2	787	392 441,20	3 323 220,43
3	788	392 440,20	3 323 220,43
4	789	392 440,20	3 323 219,43
1	786	392 441,20	3 323 219,43
Контур(189)			
1	790	392 442,08	3 323 183,55
2	791	392 442,08	3 323 184,55
3	792	392 441,08	3 323 184,55
4	793	392 441,08	3 323 183,55
1	790	392 442,08	3 323 183,55
Контур(190)			
1	794	392 442,97	3 323 148,35
2	795	392 442,97	3 323 149,35
3	796	392 441,97	3 323 149,35
4	797	392 441,97	3 323 148,35
1	794	392 442,97	3 323 148,35
Контур(191)			
1	798	392 443,36	3 323 114,71
2	799	392 443,36	3 323 115,71
3	800	392 442,36	3 323 115,71
4	801	392 442,36	3 323 114,71
1	798	392 443,36	3 323 114,71
Контур(192)			
1	802	392 443,35	3 323 044,00
2	803	392 443,35	3 323 045,00
3	804	392 442,35	3 323 045,00
4	805	392 442,35	3 323 044,00
1	802	392 443,35	3 323 044,00
Контур(193)			
1	806	392 443,81	3 323 010,40
2	807	392 443,81	3 323 011,40
3	808	392 442,81	3 323 011,40
№ п/п	Имя точки	Х, м	У, м
4	809	392 442,81	3 323 010,40
1	806	392 443,81	3 323 010,40
Контур(194)			
1	810	392 442,70	3 322 940,57
2	811	392 442,70	3 322 941,57
3	812	392 441,70	3 322 941,57
4	813	392 441,70	3 322 940,57
1	810	392 442,70	3 322 940,57
Контур(195)			
1	814	392 441,62	3 322 904,14
2	815	392 441,62	3 322 905,14
3	816	392 440,62	3 322 905,14
4	817	392 440,62	3 322 904,14
1	814	392 441,62	3 322 904,14
Контур(196)			
1	818	392 450,93	3 322 740,18
2	819	392 450,93	3 322 741,18
3	820	392 449,93	3 322 741,18
4	821	392 449,93	3 322 740,18
1	818	392 450,93	3 322 740,18
Контур(197)			
1	822	392 450,34	3 322 712,63
2	823	392 450,34	3 322 713,63
3	824	392 449,34	3 322 713,63
4	825	392 449,34	3 322 712,63
1	822	392 450,34	3 322 712,63
Контур(198)			
1	826	392 464,90	3 322 649,23
2	827	392 464,90	3 322 650,23
3	828	392 463,90	3 322 650,23
4	829	392 463,90	3 322 649,23
1	826	392 464,90	3 322 649,23
Контур(199)			
1	830	392 494,56	3 322 599,48
2	831	392 494,56	3 322 600,48
3	832	392 493,56	3 322 600,48
4	833	392 493,56	3 322 599,48

1	830	392 494,56	3 322 599,48
Контур(200)			
1	834	392 545,66	3 322 670,84
2	835	392 545,66	3 322 671,84
3	836	392 544,66	3 322 671,84
4	837	392 544,66	3 322 670,84
1	834	392 545,66	3 322 670,84
Контур(201)			
1	838	392 545,14	3 322 821,46
2	839	392 545,14	3 322 822,46
3	840	392 544,14	3 322 822,46
4	841	392 544,14	3 322 821,46
1	838	392 545,14	3 322 821,46
Контур(202)			
1	842	392 544,73	3 322 912,28
2	843	392 544,73	3 322 913,28
3	844	392 543,73	3 322 913,28
4	845	392 543,73	3 322 912,28
1	842	392 544,73	3 322 912,28
Контур(203)			
1	846	392 543,61	3 323 047,87
2	847	392 543,61	3 323 048,87
3	848	392 542,61	3 323 048,87
4	849	392 542,61	3 323 047,87
1	846	392 543,61	3 323 047,87
Контур(204)			
№ п/п	Имя точки	Х, м	У, м
1	850	392 543,33	3 323 029,91
2	851	392 543,33	3 323 030,91
3	852	392 542,33	3 323 030,91
4	853	392 542,33	3 323 029,91
1	850	392 543,33	3 323 029,91
Контур(205)			
1	854	392 543,69	3 323 003,06
2	855	392 543,69	3 323 004,06
3	856	392 542,69	3 323 004,06
4	857	392 542,69	3 323 003,06
1	854	392 543,69	3 323 003,06
Контур(206)			
1	858	392 541,17	3 323 151,78
2	859	392 541,17	3 323 152,78
3	860	392 540,17	3 323 152,78
4	861	392 540,17	3 323 151,78
1	858	392 541,17	3 323 151,78
Контур(207)			
1	862	392 542,41	3 323 117,06
2	863	392 542,41	3 323 118,06
3	864	392 541,41	3 323 118,06
4	865	392 541,41	3 323 117,06
1	862	392 542,41	3 323 117,06
Контур(208)			
1	866	392 538,68	3 323 256,57
2	867	392 538,68	3 323 257,57
3	868	392 537,68	3 323 257,57
4	869	392 537,68	3 323 256,57
1	866	392 538,68	3 323 256,57
Контур(209)			
1	870	392 546,32	3 323 309,94
2	871	392 546,32	3 323 310,94
3	872	392 545,32	3 323 310,94
4	873	392 545,32	3 323 309,94
1	870	392 546,32	3 323 309,94
Контур(210)			
1	874	392 543,22	3 323 381,26
2	875	392 543,22	3 323 382,26
3	876	392 542,22	3 323 382,26
4	877	392 542,22	3 323 381,26
1	874	392 543,22	3 323 381,26
Контур(211)			
1	878	392 541,72	3 323 414,61
2	879	392 541,72	3 323 415,61
3	880	392 540,72	3 323 415,61
4	881	392 540,72	3 323 414,61
1	878	392 541,72	3 323 414,61
Контур(212)			
1	882	392 538,84	3 323 483,29
2	883	392 538,84	3 323 484,29
3	884	392 537,84	3 323 484,29
4	885	392 537,84	3 323 483,29
1	882	392 538,84	3 323 483,29
Контур(213)			
1	886	392 537,20	3 323 522,97

2	887	392 537,20	3 323 523,97
3	888	392 536,20	3 323 523,97
4	889	392 536,20	3 323 522,97
1	886	392 537,20	3 323 522,97
Контур(214)			
1	890	392 533,46	3 323 630,08
2	891	392 533,46	3 323 631,08
3	892	392 532,46	3 323 631,08
№ п/п	Имя точки	Х, м	У, м
4	893	392 532,46	3 323 630,08
1	890	392 533,46	3 323 630,08
Контур(215)			
1	894	392 532,19	3 323 663,70
2	895	392 532,19	3 323 664,70
3	896	392 531,19	3 323 664,70
4	897	392 531,19	3 323 663,70
1	894	392 532,19	3 323 663,70
Контур(216)			
1	898	392 531,03	3 323 699,18
2	899	392 531,03	3 323 700,18
3	900	392 530,03	3 323 700,18
4	901	392 530,03	3 323 699,18
1	898	392 531,03	3 323 699,18
Контур(217)			
1	902	392 529,37	3 323 733,90
2	903	392 529,37	3 323 734,90
3	904	392 528,37	3 323 734,90
4	905	392 528,37	3 323 733,90
1	902	392 529,37	3 323 733,90
Контур(218)			
1	906	392 528,92	3 323 765,15
2	907	392 528,92	3 323 766,15
3	908	392 527,92	3 323 766,15
4	909	392 527,92	3 323 765,15
1	906	392 528,92	3 323 765,15
Контур(219)			
1	910	392 528,37	3 323 799,57
2	911	392 528,37	3 323 800,57
3	912	392 527,37	3 323 800,57
4	913	392 527,37	3 323 799,57
1	910	392 528,37	3 323 799,57
Контур(220)			
1	914	392 526,32	3 323 867,28
2	915	392 526,32	3 323 868,28
3	916	392 525,32	3 323 868,28
4	917	392 525,32	3 323 867,28
1	914	392 526,32	3 323 867,28
Контур(221)			
1	918	392 523,87	3 323 936,23
2	919	392 523,87	3 323 937,23
3	920	392 522,87	3 323 937,23
4	921	392 522,87	3 323 936,23
1	918	392 523,87	3 323 936,23
Контур(222)			
1	922	392 522,73	3 323 978,47
2	923	392 522,73	3 323 979,47
3	924	392 521,73	3 323 979,47
4	925	392 521,73	3 323 978,47
1	922	392 522,73	3 323 978,47
Контур(223)			
1	926	392 620,58	3 323 917,60
2	927	392 620,58	3 323 918,60
3	928	392 619,58	3 323 918,60
4	929	392 619,58	3 323 917,60
1	926	392 620,58	3 323 917,60
Контур(224)			
1	930	392 623,89	3 323 877,70
2	931	392 623,89	3 323 878,70
3	932	392 622,89	3 323 878,70
4	933	392 622,89	3 323 877,70
1	930	392 623,89	3 323 877,70
Контур(225)			
№ п/п	Имя точки	Х, м	У, м
1	934	392 626,62	3 323 799,32
2	935	392 626,62	3 323 800,32
3	936	392 625,62	3 323 800,32
4	937	392 625,62	3 323 799,32
1	934	392 626,62	3 323 799,32
Контур(226)			
1	938	392 631,02	3 323 624,81
2	939	392 631,02	3 323 625,81

3	940	392 630,02	3 323 625,81
4	941	392 630,02	3 323 624,81
1	938	392 631,02	3 323 624,81
Контур(227)			
1	942	392 632,46	3 323 589,41
2	943	392 632,46	3 323 590,41
3	944	392 631,46	3 323 590,41
4	945	392 631,46	3 323 589,41
1	942	392 632,46	3 323 589,41
Контур(228)			
1	946	392 635,13	3 323 519,42
2	947	392 635,13	3 323 520,42
3	948	392 634,13	3 323 520,42
4	949	392 634,13	3 323 519,42
1	946	392 635,13	3 323 519,42
Контур(229)			
1	950	392 636,66	3 323 499,83
2	951	392 636,66	3 323 500,83
3	952	392 635,66	3 323 500,83
4	953	392 635,66	3 323 499,83
1	950	392 636,66	3 323 499,83
Контур(230)			
1	954	392 638,05	3 323 467,50
2	955	392 638,05	3 323 468,50
3	956	392 637,05	3 323 468,50
4	957	392 637,05	3 323 467,50
1	954	392 638,05	3 323 467,50
Контур(231)			
1	958	392 638,84	3 323 448,37
2	959	392 638,84	3 323 449,37
3	960	392 637,84	3 323 449,37
4	961	392 637,84	3 323 448,37
1	958	392 638,84	3 323 448,37
Контур(232)			
1	962	392 640,06	3 323 405,12
2	963	392 640,06	3 323 406,12
3	964	392 639,06	3 323 406,12
4	965	392 639,06	3 323 405,12
1	962	392 640,06	3 323 405,12
Контур(233)			
1	966	392 641,18	3 323 379,32
2	967	392 641,18	3 323 380,32
3	968	392 640,18	3 323 380,32
4	969	392 640,18	3 323 379,32
1	966	392 641,18	3 323 379,32
Контур(234)			
1	970	392 642,27	3 323 345,73
2	971	392 641,27	3 323 345,73
3	972	392 641,27	3 323 344,73
4	973	392 642,27	3 323 344,73
1	970	392 642,27	3 323 345,73
Контур(235)			
1	974	392 639,18	3 323 152,28
2	975	392 639,18	3 323 153,28
3	976	392 638,18	3 323 153,28
№ п/п	Имя точки	Х, м	У, м
4	977	392 638,18	3 323 152,28
1	974	392 639,18	3 323 152,28
Контур(236)			
1	978	392 640,32	3 323 083,05
2	979	392 640,32	3 323 084,05
3	980	392 639,32	3 323 084,05
4	981	392 639,32	3 323 083,05
1	978	392 640,32	3 323 083,05
Контур(237)			
1	982	392 641,96	3 323 018,63
2	983	392 641,96	3 323 019,63
3	984	392 640,96	3 323 019,63
4	985	392 640,96	3 323 018,63
1	982	392 641,96	3 323 018,63
Контур(238)			
1	986	392 642,10	3 322 966,16
2	987	392 642,10	3 322 967,16
3	988	392 641,10	3 322 967,16
4	989	392 641,10	3 322 966,16
1	986	392 642,10	3 322 966,16
Контур(239)			
1	990	392 662,76	3 322 811,93
2	991	392 662,76	3 322 812,93
3	992	392 661,76	3 322 812,93
4	993	392 661,76	3 322 811,93
1	990	392 662,76	3 322 811,93

Контур(240)			
1	994	392 613,24	3 322 651,22
2	995	392 613,24	3 322 652,22
3	996	392 612,24	3 322 652,22
4	997	392 612,24	3 322 651,22
1	994	392 613,24	3 322 651,22
Контур(241)			
1	998	392 584,22	3 322 579,37
2	999	392 584,22	3 322 580,37
3	1000	392 583,22	3 322 580,37
4	1001	392 583,22	3 322 579,37
1	998	392 584,22	3 322 579,37
Контур(242)			
1	1002	392 716,77	3 323 913,65
2	1003	392 716,77	3 323 914,65
3	1004	392 715,77	3 323 914,65
4	1005	392 715,77	3 323 913,65
1	1002	392 716,77	3 323 913,65
Контур(243)			
1	1006	392 717,99	3 323 880,87
2	1007	392 717,99	3 323 881,87
3	1008	392 716,99	3 323 881,87
4	1009	392 716,99	3 323 880,87
1	1006	392 717,99	3 323 880,87
Контур(244)			
1	1010	392 720,67	3 323 810,31
2	1011	392 720,67	3 323 811,31
3	1012	392 719,67	3 323 811,31
4	1013	392 719,67	3 323 810,31
1	1010	392 720,67	3 323 810,31
Контур(245)			
1	1014	392 723,80	3 323 738,74
2	1015	392 723,80	3 323 739,74
3	1016	392 722,80	3 323 739,74
4	1017	392 722,80	3 323 738,74
1	1014	392 723,80	3 323 738,74
Контур(246)			
№ п/п	Имя точки	Х, м	У, м
1	1018	392 727,37	3 323 668,04
2	1019	392 727,37	3 323 669,04
3	1020	392 726,37	3 323 669,04
4	1021	392 726,37	3 323 668,04
1	1018	392 727,37	3 323 668,04
Контур(247)			
1	1022	392 724,90	3 323 703,05
2	1023	392 724,90	3 323 704,05
3	1024	392 723,90	3 323 704,05
4	1025	392 723,90	3 323 703,05
1	1022	392 724,90	3 323 703,05
Контур(248)			
1	1026	392 735,57	3 323 560,39
2	1027	392 735,57	3 323 561,39
3	1028	392 734,57	3 323 561,39
4	1029	392 734,57	3 323 560,39
1	1026	392 735,57	3 323 560,39
Контур(249)			
1	1030	392 735,18	3 323 507,42
2	1031	392 735,18	3 323 508,42
3	1032	392 734,18	3 323 508,42
4	1033	392 734,18	3 323 507,42
1	1030	392 735,18	3 323 507,42
Контур(250)			
1	1034	392 738,00	3 323 462,34
2	1035	392 738,00	3 323 463,34
3	1036	392 737,00	3 323 463,34
4	1037	392 737,00	3 323 462,34
1	1034	392 738,00	3 323 462,34
Контур(251)			
1	1038	392 740,01	3 323 405,60
2	1039	392 740,01	3 323 406,60
3	1040	392 739,01	3 323 406,60
4	1041	392 739,01	3 323 405,60
1	1038	392 740,01	3 323 405,60
Контур(252)			
1	1042	392 740,11	3 323 345,13
2	1043	392 740,11	3 323 346,13
3	1044	392 739,11	3 323 346,13
4	1045	392 739,11	3 323 345,13
1	1042	392 740,11	3 323 345,13
Контур(253)			
1	1046	392 741,24	3 323 313,99
2	1047	392 741,24	3 323 314,99

3	1048	392 740,24	3 323 314,99
4	1049	392 740,24	3 323 313,99
1	1046	392 741,24	3 323 313,99
Контур(254)			
1	1050	392 735,57	3 323 142,93
2	1051	392 735,57	3 323 143,93
3	1052	392 734,57	3 323 143,93
4	1053	392 734,57	3 323 142,93
1	1050	392 735,57	3 323 142,93
Контур(255)			
1	1054	392 736,50	3 323 078,78
2	1055	392 736,50	3 323 079,78
3	1056	392 735,50	3 323 079,78
4	1057	392 735,50	3 323 078,78
1	1054	392 736,50	3 323 078,78
Контур(256)			
1	1058	392 834,86	3 322 883,68
2	1059	392 834,86	3 322 884,68
3	1060	392 833,86	3 322 884,68
№ п/п	Имя точки	Х, м	У, м
4	1061	392 833,86	3 322 883,68
1	1058	392 834,86	3 322 883,68
Контур(257)			
1	1062	392 835,78	3 322 944,06
2	1063	392 835,78	3 322 945,06
3	1064	392 834,78	3 322 945,06
4	1065	392 834,78	3 322 944,06
1	1062	392 835,78	3 322 944,06
Контур(258)			
1	1066	392 835,34	3 322 976,67
2	1067	392 835,34	3 322 977,67
3	1068	392 834,34	3 322 977,67
4	1069	392 834,34	3 322 976,67
1	1066	392 835,34	3 322 976,67
Контур(259)			
1	1070	392 877,33	3 322 923,90
2	1071	392 877,33	3 322 924,90
3	1072	392 876,33	3 322 924,90
4	1073	392 876,33	3 322 923,90
1	1070	392 877,33	3 322 923,90
Контур(260)			
1	1074	392 834,90	3 323 048,17
2	1075	392 834,90	3 323 049,17
3	1076	392 833,90	3 323 049,17
4	1077	392 833,90	3 323 048,17
1	1074	392 834,90	3 323 048,17
Контур(261)			
1	1078	392 835,75	3 323 012,24
2	1079	392 835,75	3 323 013,24
3	1080	392 834,75	3 323 013,24
4	1081	392 834,75	3 323 012,24
1	1078	392 835,75	3 323 012,24
Контур(262)			
1	1082	392 836,39	3 323 119,46
2	1083	392 836,39	3 323 120,46
3	1084	392 835,39	3 323 120,46
4	1085	392 835,39	3 323 119,46
1	1082	392 836,39	3 323 119,46
Контур(263)			
1	1086	392 836,42	3 323 084,23
2	1087	392 836,42	3 323 085,23
3	1088	392 835,42	3 323 085,23
4	1089	392 835,42	3 323 084,23
1	1086	392 836,42	3 323 084,23
Контур(264)			
1	1090	392 835,33	3 323 189,57
2	1091	392 835,33	3 323 190,57
3	1092	392 834,33	3 323 190,57
4	1093	392 834,33	3 323 189,57
1	1090	392 835,33	3 323 189,57
Контур(265)			
1	1094	392 829,76	3 323 262,42
2	1095	392 829,76	3 323 263,42
3	1096	392 828,76	3 323 263,42
4	1097	392 828,76	3 323 262,42
1	1094	392 829,76	3 323 262,42
Контур(266)			
1	1098	392 831,38	3 323 383,44
2	1099	392 831,38	3 323 384,44
3	1100	392 830,38	3 323 384,44
4	1101	392 830,38	3 323 383,44
1	1098	392 831,38	3 323 383,44

Контур(267)			
№ п/п	Имя точки	Х, м	У, м
1	1102	392 830,22	3 323 418,15
2	1103	392 830,22	3 323 419,15
3	1104	392 829,22	3 323 419,15
4	1105	392 829,22	3 323 418,15
1	1102	392 830,22	3 323 418,15
Контур(268)			
1	1106	392 827,48	3 323 456,93
2	1107	392 827,48	3 323 457,93
3	1108	392 826,48	3 323 457,93
4	1109	392 826,48	3 323 456,93
1	1106	392 827,48	3 323 456,93
Контур(269)			
1	1110	392 824,62	3 323 492,10
2	1111	392 824,62	3 323 493,10
3	1112	392 823,62	3 323 493,10
4	1113	392 823,62	3 323 492,10
1	1110	392 824,62	3 323 492,10
Контур(270)			
1	1114	392 821,18	3 323 561,14
2	1115	392 821,18	3 323 562,14
3	1116	392 820,18	3 323 562,14
4	1117	392 820,18	3 323 561,14
1	1114	392 821,18	3 323 561,14
Контур(271)			
1	1118	392 820,43	3 323 588,82
2	1119	392 820,43	3 323 589,82
3	1120	392 819,43	3 323 589,82
4	1121	392 819,43	3 323 588,82
1	1118	392 820,43	3 323 588,82
Контур(272)			
1	1122	392 818,78	3 323 630,60
2	1123	392 818,78	3 323 631,60
3	1124	392 817,78	3 323 631,60
4	1125	392 817,78	3 323 630,60
1	1122	392 818,78	3 323 630,60
Контур(273)			
1	1126	392 816,09	3 323 695,12
2	1127	392 816,09	3 323 696,12
3	1128	392 815,09	3 323 696,12
4	1129	392 815,09	3 323 695,12
1	1126	392 816,09	3 323 695,12
Контур(274)			
1	1130	392 813,57	3 323 743,97
2	1131	392 813,57	3 323 744,97
3	1132	392 812,57	3 323 744,97
4	1133	392 812,57	3 323 743,97
1	1130	392 813,57	3 323 743,97
Контур(275)			
1	1134	392 812,67	3 323 758,98
2	1135	392 812,67	3 323 759,98
3	1136	392 811,67	3 323 759,98
4	1137	392 811,67	3 323 758,98
1	1134	392 812,67	3 323 758,98
Контур(276)			
1	1138	392 810,90	3 323 802,33
2	1139	392 810,90	3 323 803,33
3	1140	392 809,90	3 323 803,33
4	1141	392 809,90	3 323 802,33
1	1138	392 810,90	3 323 802,33
Контур(277)			
1	1142	392 808,91	3 323 825,52
2	1143	392 808,91	3 323 826,52
3	1144	392 807,91	3 323 826,52
№ п/п	Имя точки	Х, м	У, м
4	1145	392 807,91	3 323 825,52
1	1142	392 808,91	3 323 825,52
Контур(278)			
1	1146	392 909,47	3 323 823,07
2	1147	392 909,47	3 323 824,07
3	1148	392 908,47	3 323 824,07
4	1149	392 908,47	3 323 823,07
1	1146	392 909,47	3 323 823,07
Контур(279)			
1	1150	392 912,74	3 323 766,21
2	1151	392 912,74	3 323 767,21
3	1152	392 911,74	3 323 767,21
4	1153	392 911,74	3 323 766,21
1	1150	392 912,74	3 323 766,21
Контур(280)			

1	1154	392 918,58	3 323 669,35
2	1155	392 918,58	3 323 670,35
3	1156	392 917,58	3 323 670,35
4	1157	392 917,58	3 323 669,35
1	1154	392 918,58	3 323 669,35
Контур(281)			
1	1158	392 920,85	3 323 626,75
2	1159	392 920,85	3 323 627,75
3	1160	392 919,85	3 323 627,75
4	1161	392 919,85	3 323 626,75
1	1158	392 920,85	3 323 626,75
Контур(282)			
1	1162	392 927,83	3 323 505,60
2	1163	392 927,83	3 323 506,60
3	1164	392 926,83	3 323 506,60
4	1165	392 926,83	3 323 505,60
1	1162	392 927,83	3 323 505,60
Контур(283)			
1	1166	392 930,34	3 323 459,52
2	1167	392 930,34	3 323 460,52
3	1168	392 929,34	3 323 460,52
4	1169	392 929,34	3 323 459,52
1	1166	392 930,34	3 323 459,52
Контур(284)			
1	1170	392 939,03	3 323 327,65
2	1171	392 939,03	3 323 328,65
3	1172	392 938,03	3 323 328,65
4	1173	392 938,03	3 323 327,65
1	1170	392 939,03	3 323 327,65
Контур(285)			
1	1174	392 941,90	3 323 201,49
2	1175	392 941,90	3 323 202,49
3	1176	392 940,90	3 323 202,49
4	1177	392 940,90	3 323 201,49
1	1174	392 941,90	3 323 201,49
Контур(286)			
1	1178	392 942,66	3 323 158,84
2	1179	392 942,66	3 323 159,84
3	1180	392 941,66	3 323 159,84
4	1181	392 941,66	3 323 158,84
1	1178	392 942,66	3 323 158,84
Контур(287)			
1	1182	392 946,57	3 323 077,89
2	1183	392 946,57	3 323 078,89
3	1184	392 945,57	3 323 078,89
4	1185	392 945,57	3 323 077,89
1	1182	392 946,57	3 323 077,89
Контур(288)			
№ п/п	Имя точки	Х, м	У, м
1	1186	392 991,43	3 323 097,02
2	1187	392 991,43	3 323 098,02
3	1188	392 990,43	3 323 098,02
4	1189	392 990,43	3 323 097,02
1	1186	392 991,43	3 323 097,02
Контур(289)			
1	1190	393 117,64	3 323 170,28
2	1191	393 117,64	3 323 171,28
3	1192	393 116,64	3 323 171,28
4	1193	393 116,64	3 323 170,28
1	1190	393 117,64	3 323 170,28
Контур(290)			
1	1194	393 090,76	3 323 198,91
2	1195	393 090,76	3 323 199,91
3	1196	393 089,76	3 323 199,91
4	1197	393 089,76	3 323 198,91
1	1194	393 090,76	3 323 198,91
Контур(291)			
1	1198	393 014,51	3 323 348,17
2	1199	393 014,51	3 323 349,17
3	1200	393 013,51	3 323 349,17
4	1201	393 013,51	3 323 348,17
1	1198	393 014,51	3 323 348,17
Контур(292)			
1	1202	393 011,96	3 323 396,52
2	1203	393 011,96	3 323 397,52
3	1204	393 010,96	3 323 397,52
4	1205	393 010,96	3 323 396,52
1	1202	393 011,96	3 323 396,52
Контур(293)			
1	1206	393 007,34	3 323 468,72
2	1207	393 007,34	3 323 469,72
3	1208	393 006,34	3 323 469,72

4	1209	393 006,34	3 323 468,72
1	1206	393 007,34	3 323 468,72
Контур(294)			
1	1210	392 998,86	3 323 597,18
2	1211	392 998,86	3 323 598,18
3	1212	392 997,86	3 323 598,18
4	1213	392 997,86	3 323 597,18
1	1210	392 998,86	3 323 597,18
Контур(295)			
1	1214	392 996,05	3 323 642,91
2	1215	392 996,05	3 323 643,91
3	1216	392 995,05	3 323 643,91
4	1217	392 995,05	3 323 642,91
1	1214	392 996,05	3 323 642,91
Контур(296)			
1	1218	392 992,10	3 323 693,18
2	1219	392 992,10	3 323 694,18
3	1220	392 991,10	3 323 694,18
4	1221	392 991,10	3 323 693,18
1	1218	392 992,10	3 323 693,18
Контур(297)			
1	1222	392 988,54	3 323 733,73
2	1223	392 988,54	3 323 734,73
3	1224	392 987,54	3 323 734,73
4	1225	392 987,54	3 323 733,73
1	1222	392 988,54	3 323 733,73
Контур(298)			
1	1226	393 078,21	3 323 650,30
2	1227	393 078,21	3 323 651,30
3	1228	393 077,21	3 323 651,30
№ п/п	Имя точки	Х, м	У, м
4	1229	393 077,21	3 323 650,30
1	1226	393 078,21	3 323 650,30
Контур(299)			
1	1230	393 085,32	3 323 615,88
2	1231	393 085,32	3 323 616,88
3	1232	393 084,32	3 323 616,88
4	1233	393 084,32	3 323 615,88
1	1230	393 085,32	3 323 615,88
Контур(300)			
1	1234	393 091,61	3 323 588,12
2	1235	393 091,61	3 323 589,12
3	1236	393 090,61	3 323 589,12
4	1237	393 090,61	3 323 588,12
1	1234	393 091,61	3 323 588,12
Контур(301)			
1	1238	393 123,26	3 324 041,88
2	1239	393 123,26	3 324 042,88
3	1240	393 122,26	3 324 042,88
4	1241	393 122,26	3 324 041,88
1	1238	393 123,26	3 324 041,88
Контур(302)			
1	1242	392 959,07	3 323 997,38
2	1243	392 959,07	3 323 998,38
3	1244	392 958,07	3 323 998,38
4	1245	392 958,07	3 323 997,38
1	1242	392 959,07	3 323 997,38
Контур(303)			
1	1246	392 494,25	3 322 520,82
2	1247	392 494,25	3 322 521,82
3	1248	392 493,25	3 322 521,82
4	1249	392 493,25	3 322 520,82
1	1246	392 494,25	3 322 520,82
Контур(304)			
1	1250	392 768,93	3 322 865,65
2	1251	392 768,93	3 322 866,65
3	1252	392 767,93	3 322 866,65
4	1253	392 767,93	3 322 865,65
1	1250	392 768,93	3 322 865,65
Контур(305)			
1	1254	392 665,90	3 322 614,02
2	1255	392 664,90	3 322 614,04
3	1256	392 664,92	3 322 615,04
4	1257	392 665,92	3 322 615,02
1	1254	392 665,90	3 322 614,02
Контур(306)			
1	1258	392 665,54	3 322 591,89
2	1259	392 664,54	3 322 591,90
3	1260	392 664,56	3 322 592,90
4	1261	392 665,56	3 322 592,89
1	1258	392 665,54	3 322 591,89
Контур(307)			

1	1262	392 665,22	3 322 564,30
2	1263	392 664,22	3 322 564,32
3	1264	392 664,22	3 322 565,32
4	1265	392 665,22	3 322 565,30
1	1262	392 665,22	3 322 564,30
Контур(308)			
1	1266	392 664,96	3 322 542,23
2	1267	392 663,96	3 322 542,24
3	1268	392 663,97	3 322 543,24
4	1269	392 664,97	3 322 543,23
1	1266	392 664,96	3 322 542,23
Контур(309)			
№ п/п	Имя точки	Х, м	У, м
1	1270	392 577,86	3 322 610,02
2	1271	392 576,86	3 322 610,02
3	1272	392 576,86	3 322 611,02
4	1273	392 577,86	3 322 611,02
1	1270	392 577,86	3 322 610,02
Контур(310)			
1	1274	392 577,90	3 322 583,58
2	1275	392 576,90	3 322 583,58
3	1276	392 576,90	3 322 584,58
4	1277	392 577,90	3 322 584,58
1	1274	392 577,90	3 322 583,58
Контур(311)			
1	1278	392 577,96	3 322 556,82
2	1279	392 576,96	3 322 556,82
3	1280	392 576,96	3 322 557,82
4	1281	392 577,96	3 322 557,82
1	1278	392 577,96	3 322 556,82
Контур(312)			
1	1282	392 577,97	3 322 530,21
2	1283	392 576,97	3 322 530,20
3	1284	392 576,96	3 322 531,20
4	1285	392 577,96	3 322 531,21
1	1282	392 577,97	3 322 530,21
Контур(313)			
1	1286	392 607,49	3 322 640,60
2	1287	392 607,48	3 322 639,60
3	1288	392 606,48	3 322 639,62
4	1289	392 606,49	3 322 640,62
1	1286	392 607,49	3 322 640,60
Контур(314)			
1	1290	392 635,86	3 322 640,34
2	1291	392 635,86	3 322 639,34
3	1292	392 634,86	3 322 639,35
4	1293	392 634,86	3 322 640,35
1	1290	392 635,86	3 322 640,34
Контур(315)			
1	1294	392 501,19	3 322 517,34
2	1295	392 502,19	3 322 517,34
3	1296	392 502,18	3 322 516,34
4	1297	392 501,18	3 322 516,34
1	1294	392 501,19	3 322 517,34
Контур(316)			
1	1298	392 501,36	3 322 543,32
2	1299	392 502,36	3 322 543,32
3	1300	392 502,35	3 322 542,32
4	1301	392 501,35	3 322 542,32
1	1298	392 501,36	3 322 543,32
Контур(317)			
1	1302	392 501,65	3 322 571,34
2	1303	392 502,65	3 322 571,33
3	1304	392 502,64	3 322 570,33
4	1305	392 501,64	3 322 570,34
1	1302	392 501,65	3 322 571,34
Контур(318)			
1	1306	392 501,90	3 322 601,22
2	1307	392 502,90	3 322 601,20
3	1308	392 502,90	3 322 600,20
4	1309	392 501,90	3 322 600,22
1	1306	392 501,90	3 322 601,22
Контур(319)			
1	1310	392 502,04	3 322 621,14
2	1311	392 503,04	3 322 621,14
3	1312	392 503,04	3 322 620,14
№ п/п	Имя точки	Х, м	У, м
4	1313	392 502,04	3 322 620,14
1	1310	392 502,04	3 322 621,14
Контур(320)			
1	1314	392 421,30	3 322 610,22

2	1315	392 420,30	3 322 610,22
3	1316	392 420,30	3 322 611,22
4	1317	392 421,30	3 322 611,22
1	1314	392 421,30	3 322 610,22
Контур(321)			
1	1318	392 421,22	3 322 579,92
2	1319	392 420,22	3 322 579,92
3	1320	392 420,24	3 322 580,92
4	1321	392 421,24	3 322 580,92
1	1318	392 421,22	3 322 579,92
Контур(322)			
1	1322	392 421,08	3 322 550,36
2	1323	392 420,08	3 322 550,36
3	1324	392 420,08	3 322 551,36
4	1325	392 421,08	3 322 551,36
1	1322	392 421,08	3 322 550,36
Контур(323)			
1	1326	392 421,10	3 322 520,66
2	1327	392 420,10	3 322 520,66
3	1328	392 420,10	3 322 521,66
4	1329	392 421,10	3 322 521,66
1	1326	392 421,10	3 322 520,66
Контур(324)			
1	1330	392 421,02	3 322 500,86
2	1331	392 420,02	3 322 500,86
3	1332	392 420,02	3 322 501,86
4	1333	392 421,02	3 322 501,86
1	1330	392 421,02	3 322 500,86
Контур(325)			
1	1334	392 387,06	3 322 649,50
2	1335	392 387,06	3 322 650,50
3	1336	392 388,06	3 322 650,51
4	1337	392 388,06	3 322 649,51
1	1334	392 387,06	3 322 649,50
Контур(326)			
1	1338	392 694,39	3 322 638,88
2	1339	392 694,40	3 322 639,88
3	1340	392 695,40	3 322 639,86
4	1341	392 695,39	3 322 638,86
1	1338	392 694,39	3 322 638,88
Контур(327)			
1	1342	392 296,22	3 322 675,77
2	1343	392 295,22	3 322 675,77
3	1344	392 295,22	3 322 676,77
4	1345	392 296,22	3 322 676,77
1	1342	392 296,22	3 322 675,77
Контур(328)			
1	1346	392 554,62	3 322 694,76
2	1347	392 553,62	3 322 694,76
3	1348	392 553,61	3 322 695,76
4	1349	392 554,61	3 322 695,76
1	1346	392 554,62	3 322 694,76
Контур(329)			
1	1350	392 554,88	3 322 669,82
2	1351	392 553,88	3 322 669,82
3	1352	392 553,88	3 322 670,82
4	1353	392 554,88	3 322 670,82
1	1350	392 554,88	3 322 669,82
Контур(330)			
№ п/п	Имя точки	Х, м	У, м
1	1354	392 660,08	3 322 702,33
2	1355	392 660,44	3 322 703,26
3	1356	392 661,37	3 322 702,90
4	1357	392 661,01	3 322 701,97
1	1354	392 660,08	3 322 702,33
Контур(331)			
1	1358	392 635,56	3 322 711,75
2	1359	392 635,90	3 322 712,68
3	1360	392 636,84	3 322 712,33
4	1361	392 636,49	3 322 711,40
1	1358	392 635,56	3 322 711,75
Контур(332)			
1	1362	392 613,48	3 322 720,10
2	1363	392 613,84	3 322 721,02
3	1364	392 614,78	3 322 720,66
4	1365	392 614,40	3 322 719,73
1	1362	392 613,48	3 322 720,10
Контур(333)			
1	1366	392 573,84	3 322 727,72
2	1367	392 573,84	3 322 728,72
3	1368	392 574,84	3 322 728,72
4	1369	392 574,84	3 322 727,72

1	1366	392 573,84	3 322 727,72
Контур(334)			
1	1370	392 441,04	3 322 787,15
2	1371	392 440,04	3 322 787,15
3	1372	392 440,04	3 322 788,15
4	1373	392 441,04	3 322 788,15
1	1370	392 441,04	3 322 787,15
Контур(335)			
1	1374	392 440,96	3 322 759,08
2	1375	392 439,96	3 322 759,10
3	1376	392 439,96	3 322 760,10
4	1377	392 440,96	3 322 760,08
1	1374	392 440,96	3 322 759,08
Контур(336)			
1	1378	392 440,66	3 322 733,22
2	1379	392 439,66	3 322 733,22
3	1380	392 439,66	3 322 734,22
4	1381	392 440,66	3 322 734,22
1	1378	392 440,66	3 322 733,22
Контур(337)			
1	1382	392 440,74	3 322 712,98
2	1383	392 439,74	3 322 712,99
3	1384	392 439,74	3 322 713,99
4	1385	392 440,74	3 322 713,98
1	1382	392 440,74	3 322 712,98
Контур(338)			
1	1386	392 440,56	3 322 682,52
2	1387	392 439,56	3 322 682,52
3	1388	392 439,56	3 322 683,52
4	1389	392 440,56	3 322 683,52
1	1386	392 440,56	3 322 682,52
Контур(339)			
1	1390	392 555,37	3 322 844,67
2	1391	392 554,37	3 322 844,72
3	1392	392 554,42	3 322 845,72
4	1393	392 555,42	3 322 845,67
1	1390	392 555,37	3 322 844,67
Контур(340)			
1	1394	392 554,10	3 322 788,06
2	1395	392 553,10	3 322 788,06
3	1396	392 553,10	3 322 789,06
№ п/п	Имя точки	Х, м	У, м
4	1397	392 554,10	3 322 789,06
1	1394	392 554,10	3 322 788,06
Контур(341)			
1	1398	392 554,28	3 322 757,84
2	1399	392 553,28	3 322 757,83
3	1400	392 553,28	3 322 758,83
4	1401	392 554,28	3 322 758,84
1	1398	392 554,28	3 322 757,84
Контур(342)			
1	1402	392 609,52	3 322 834,06
2	1403	392 609,02	3 322 833,19
3	1404	392 608,16	3 322 833,69
4	1405	392 608,66	3 322 834,56
1	1402	392 609,52	3 322 834,06
Контур(343)			
1	1406	392 636,33	3 322 818,55
2	1407	392 635,83	3 322 817,68
3	1408	392 634,96	3 322 818,18
4	1409	392 635,46	3 322 819,05
1	1406	392 636,33	3 322 818,55
Контур(344)			
1	1410	392 662,56	3 322 803,42
2	1411	392 662,06	3 322 802,56
3	1412	392 661,19	3 322 803,06
4	1413	392 661,69	3 322 803,92
1	1410	392 662,56	3 322 803,42
Контур(345)			
1	1414	392 685,18	3 322 790,37
2	1415	392 684,68	3 322 789,50
3	1416	392 683,82	3 322 790,00
4	1417	392 684,31	3 322 790,86
1	1414	392 685,18	3 322 790,37
Контур(346)			
1	1418	392 719,68	3 322 771,64
2	1419	392 719,17	3 322 770,78
3	1420	392 718,32	3 322 771,30
4	1421	392 718,83	3 322 772,16
1	1418	392 719,68	3 322 771,64
Контур(347)			
1	1422	392 732,02	3 322 764,24

2	1423	392 731,54	3 322 763,36
3	1424	392 730,66	3 322 763,84
4	1425	392 731,14	3 322 764,72
1	1422	392 732,02	3 322 764,24
Контур(348)			
1	1426	392 757,22	3 322 750,26
2	1427	392 756,74	3 322 749,38
3	1428	392 755,86	3 322 749,86
4	1429	392 756,35	3 322 750,74
1	1426	392 757,22	3 322 750,26
Контур(349)			
1	1430	392 783,55	3 322 735,72
2	1431	392 783,07	3 322 734,84
3	1432	392 782,20	3 322 735,32
4	1433	392 782,68	3 322 736,20
1	1430	392 783,55	3 322 735,72
Контур(350)			
1	1434	392 834,02	3 322 764,62
2	1435	392 835,02	3 322 764,60
3	1436	392 835,02	3 322 763,60
4	1437	392 834,02	3 322 763,62
1	1434	392 834,02	3 322 764,62
Контур(351)			
№ п/п	Имя точки	Х, м	У, м
1	1438	392 834,13	3 322 784,32
2	1439	392 835,13	3 322 784,32
3	1440	392 835,14	3 322 783,32
4	1441	392 834,14	3 322 783,32
1	1438	392 834,13	3 322 784,32
Контур(352)			
1	1442	392 774,48	3 322 871,57
2	1443	392 774,01	3 322 870,68
3	1444	392 773,12	3 322 871,14
4	1445	392 773,58	3 322 872,03
1	1442	392 774,48	3 322 871,57
Контур(353)			
1	1446	392 801,23	3 322 857,65
2	1447	392 800,77	3 322 856,76
3	1448	392 799,88	3 322 857,22
4	1449	392 800,34	3 322 858,11
1	1446	392 801,23	3 322 857,65
Контур(354)			
1	1450	392 854,75	3 322 880,82
2	1451	392 853,82	3 322 881,19
3	1452	392 854,20	3 322 882,12
4	1453	392 855,13	3 322 881,74
1	1450	392 854,75	3 322 880,82
Контур(355)			
1	1454	392 847,22	3 322 862,31
2	1455	392 846,28	3 322 862,68
3	1456	392 846,64	3 322 863,60
4	1457	392 847,58	3 322 863,24
1	1454	392 847,22	3 322 862,31
Контур(356)			
1	1458	392 356,94	3 322 871,33
2	1459	392 355,94	3 322 871,32
3	1460	392 355,94	3 322 872,32
4	1461	392 356,94	3 322 872,33
1	1458	392 356,94	3 322 871,33
Контур(357)			
1	1462	392 357,08	3 322 844,12
2	1463	392 356,08	3 322 844,12
3	1464	392 356,08	3 322 845,12
4	1465	392 357,08	3 322 845,12
1	1462	392 357,08	3 322 844,12
Контур(358)			
1	1466	392 357,06	3 322 813,58
2	1467	392 356,06	3 322 813,58
3	1468	392 356,06	3 322 814,58
4	1469	392 357,06	3 322 814,58
1	1466	392 357,06	3 322 813,58
Контур(359)			
1	1470	392 357,15	3 322 786,89
2	1471	392 356,15	3 322 786,88
3	1472	392 356,14	3 322 787,88
4	1473	392 357,14	3 322 787,89
1	1470	392 357,15	3 322 786,89
Контур(360)			
1	1474	392 357,28	3 322 763,45
2	1475	392 356,28	3 322 763,44
3	1476	392 356,28	3 322 764,44
4	1477	392 357,28	3 322 764,45

1	1474	392 357,28	3 322 763,45
Контур(361)			
1	1478	392 357,42	3 322 732,86
2	1479	392 356,42	3 322 732,86
3	1480	392 356,42	3 322 733,86
№ п/п	Имя точки	Х, м	У, м
4	1481	392 357,42	3 322 733,86
1	1478	392 357,42	3 322 732,86
Контур(362)			
1	1482	392 357,46	3 322 711,67
2	1483	392 356,46	3 322 711,66
3	1484	392 356,45	3 322 712,66
4	1485	392 357,45	3 322 712,67
1	1482	392 357,46	3 322 711,67
Контур(363)			
1	1486	392 357,70	3 322 679,56
2	1487	392 356,70	3 322 679,56
3	1488	392 356,68	3 322 680,56
4	1489	392 357,68	3 322 680,56
1	1486	392 357,70	3 322 679,56
Контур(364)			
1	1490	392 701,41	3 322 912,57
2	1491	392 700,90	3 322 911,70
3	1492	392 700,04	3 322 912,21
4	1493	392 700,54	3 322 913,08
1	1490	392 701,41	3 322 912,57
Контур(365)			
1	1494	392 726,19	3 322 898,10
2	1495	392 725,70	3 322 897,23
3	1496	392 724,82	3 322 897,72
4	1497	392 725,32	3 322 898,60
1	1494	392 726,19	3 322 898,10
Контур(366)			
1	1498	392 746,40	3 322 981,13
2	1499	392 745,40	3 322 981,11
3	1500	392 745,38	3 322 982,11
4	1501	392 746,38	3 322 982,13
1	1498	392 746,40	3 322 981,13
Контур(367)			
1	1502	392 746,98	3 322 956,80
2	1503	392 745,98	3 322 956,78
3	1504	392 745,96	3 322 957,78
4	1505	392 746,96	3 322 957,80
1	1502	392 746,98	3 322 956,80
Контур(368)			
1	1506	392 747,49	3 322 926,89
2	1507	392 746,49	3 322 926,87
3	1508	392 746,47	3 322 927,87
4	1509	392 747,47	3 322 927,89
1	1506	392 747,49	3 322 926,89
Контур(369)			
1	1510	392 982,74	3 323 032,03
2	1511	392 981,82	3 323 032,42
3	1512	392 982,22	3 323 033,34
4	1513	392 983,14	3 323 032,95
1	1510	392 982,74	3 323 032,03
Контур(370)			
1	1514	392 972,41	3 323 007,94
2	1515	392 971,49	3 323 008,33
3	1516	392 971,88	3 323 009,25
4	1517	392 972,80	3 323 008,86
1	1514	392 972,41	3 323 007,94
Контур(371)			
1	1518	392 960,56	3 322 980,13
2	1519	392 959,64	3 322 980,52
3	1520	392 960,03	3 322 981,44
4	1521	392 960,95	3 322 981,05
1	1518	392 960,56	3 322 980,13
Контур(372)			
№ п/п	Имя точки	Х, м	У, м
1	1522	392 949,78	3 322 955,06
2	1523	392 948,86	3 322 955,44
3	1524	392 949,26	3 322 956,36
4	1525	392 950,18	3 322 955,98
1	1522	392 949,78	3 322 955,06
Контур(373)			
1	1526	392 938,02	3 322 927,40
2	1527	392 937,10	3 322 927,80
3	1528	392 937,50	3 322 928,72
4	1529	392 938,42	3 322 928,32
1	1526	392 938,02	3 322 927,40

Контур(374)			
1	1530	393 009,22	3 323 030,58
2	1531	393 008,76	3 323 029,68
3	1532	393 007,88	3 323 030,14
4	1533	393 008,34	3 323 031,03
1	1530	393 009,22	3 323 030,58
Контур(375)			
1	1534	393 044,47	3 323 021,70
2	1535	393 044,74	3 323 020,74
3	1536	393 043,78	3 323 020,48
4	1537	393 043,50	3 323 021,44
1	1534	393 044,47	3 323 021,70
Контур(376)			
1	1538	393 057,24	3 323 024,28
2	1539	393 056,97	3 323 025,24
3	1540	393 057,94	3 323 025,50
4	1541	393 058,20	3 323 024,54
1	1538	393 057,24	3 323 024,28
Контур(377)			
1	1542	392 548,37	3 323 228,94
2	1543	392 547,37	3 323 228,92
3	1544	392 547,34	3 323 229,92
4	1545	392 548,34	3 323 229,94
1	1542	392 548,37	3 323 228,94
Контур(378)			
1	1546	392 548,96	3 323 202,56
2	1547	392 547,96	3 323 202,54
3	1548	392 547,94	3 323 203,54
4	1549	392 548,94	3 323 203,56
1	1546	392 548,96	3 323 202,56
Контур(379)			
1	1550	392 549,48	3 323 180,21
2	1551	392 548,48	3 323 180,18
3	1552	392 548,45	3 323 181,18
4	1553	392 549,45	3 323 181,21
1	1550	392 549,48	3 323 180,21
Контур(380)			
1	1554	392 550,20	3 323 151,48
2	1555	392 549,20	3 323 151,47
3	1556	392 549,18	3 323 152,47
4	1557	392 550,18	3 323 152,48
1	1554	392 550,20	3 323 151,48
Контур(381)			
1	1558	392 550,67	3 323 122,54
2	1559	392 549,67	3 323 122,52
3	1560	392 549,66	3 323 123,52
4	1561	392 550,66	3 323 123,54
1	1558	392 550,67	3 323 122,54
Контур(382)			
1	1562	392 550,94	3 323 063,61
2	1563	392 549,95	3 323 063,60
3	1564	392 549,94	3 323 064,60
№ п/п	Имя точки	Х, м	У, м
4	1565	392 550,94	3 323 064,61
1	1562	392 550,94	3 323 063,61
Контур(383)			
1	1566	392 551,16	3 323 039,53
2	1567	392 550,16	3 323 039,52
3	1568	392 550,16	3 323 040,52
4	1569	392 551,16	3 323 040,53
1	1566	392 551,16	3 323 039,53
Контур(384)			
1	1570	392 551,37	3 323 008,04
2	1571	392 550,37	3 323 008,02
3	1572	392 550,36	3 323 009,02
4	1573	392 551,36	3 323 009,04
1	1570	392 551,37	3 323 008,04
Контур(385)			
1	1574	392 551,78	3 322 979,52
2	1575	392 550,78	3 322 979,52
3	1576	392 550,78	3 322 980,52
4	1577	392 551,78	3 322 980,52
1	1574	392 551,78	3 322 979,52
Контур(386)			
1	1578	392 554,34	3 322 891,06
2	1579	392 553,34	3 322 890,96
3	1580	392 553,26	3 322 891,96
4	1581	392 554,26	3 322 892,05
1	1578	392 554,34	3 322 891,06
Контур(387)			
1	1582	392 452,38	3 322 898,00
2	1583	392 453,38	3 322 898,00

3	1584	392 453,38	3 322 897,00
4	1585	392 452,38	3 322 897,00
1	1582	392 452,38	3 322 898,00
Контур(388)			
1	1586	392 452,37	3 322 930,71
2	1587	392 453,37	3 322 930,71
3	1588	392 453,37	3 322 929,71
4	1589	392 452,37	3 322 929,71
1	1586	392 452,37	3 322 930,71
Контур(389)			
1	1590	392 452,40	3 322 959,97
2	1591	392 453,40	3 322 959,96
3	1592	392 453,40	3 322 958,96
4	1593	392 452,40	3 322 958,97
1	1590	392 452,40	3 322 959,97
Контур(390)			
1	1594	392 452,32	3 323 020,97
2	1595	392 453,32	3 323 020,97
3	1596	392 453,32	3 323 019,97
4	1597	392 452,32	3 323 019,97
1	1594	392 452,32	3 323 020,97
Контур(391)			
1	1598	392 452,43	3 323 053,38
2	1599	392 453,43	3 323 053,36
3	1600	392 453,42	3 323 052,36
4	1601	392 452,42	3 323 052,38
1	1598	392 452,43	3 323 053,38
Контур(392)			
1	1602	392 452,72	3 323 084,17
2	1603	392 453,72	3 323 084,16
3	1604	392 453,70	3 323 083,16
4	1605	392 452,70	3 323 083,17
1	1602	392 452,72	3 323 084,17
Контур(393)			
№ п/п	Имя точки	Х, м	У, м
1	1606	392 452,98	3 323 108,20
2	1607	392 453,98	3 323 108,20
3	1608	392 453,98	3 323 107,20
4	1609	392 452,98	3 323 107,20
1	1606	392 452,98	3 323 108,20
Контур(394)			
1	1610	392 452,86	3 323 126,54
2	1611	392 453,86	3 323 126,60
3	1612	392 453,91	3 323 125,60
4	1613	392 452,92	3 323 125,55
1	1610	392 452,86	3 323 126,54
Контур(395)			
1	1614	392 450,48	3 323 177,96
2	1615	392 451,48	3 323 178,01
3	1616	392 451,52	3 323 177,01
4	1617	392 450,52	3 323 176,96
1	1614	392 450,48	3 323 177,96
Контур(396)			
1	1618	392 449,22	3 323 205,73
2	1619	392 450,22	3 323 205,78
3	1620	392 450,28	3 323 204,78
4	1621	392 449,28	3 323 204,74
1	1618	392 449,22	3 323 205,73
Контур(397)			
1	1622	392 448,04	3 323 229,11
2	1623	392 449,04	3 323 229,09
3	1624	392 449,02	3 323 228,09
4	1625	392 448,02	3 323 228,11
1	1622	392 448,04	3 323 229,11
Контур(398)			
1	1626	392 398,86	3 323 256,31
2	1627	392 398,84	3 323 257,31
3	1628	392 399,84	3 323 257,32
4	1629	392 399,86	3 323 256,32
1	1626	392 398,86	3 323 256,31
Контур(399)			
1	1630	392 373,75	3 323 255,92
2	1631	392 373,73	3 323 256,92
3	1632	392 374,73	3 323 256,94
4	1633	392 374,75	3 323 255,94
1	1630	392 373,75	3 323 255,92
Контур(400)			
1	1634	392 348,52	3 323 230,48
2	1635	392 347,52	3 323 230,46
3	1636	392 347,49	3 323 231,45
4	1637	392 348,49	3 323 231,48
1	1634	392 348,52	3 323 230,48

Контур(401)			
1	1638	392 349,04	3 323 213,67
2	1639	392 348,04	3 323 213,64
3	1640	392 348,01	3 323 214,64
4	1641	392 349,01	3 323 214,67
1	1638	392 349,04	3 323 213,67
Контур(402)			
1	1642	392 349,50	3 323 198,84
2	1643	392 348,50	3 323 198,80
3	1644	392 348,46	3 323 199,80
4	1645	392 349,46	3 323 199,84
1	1642	392 349,50	3 323 198,84
Контур(403)			
1	1646	392 350,16	3 323 179,58
2	1647	392 349,16	3 323 179,54
3	1648	392 349,12	3 323 180,54
№	Имя	Х, м	У, м
п/п	точки		
4	1649	392 350,12	3 323 180,58
1	1646	392 350,16	3 323 179,58
Контур(404)			
1	1650	392 352,37	3 323 117,90
2	1651	392 351,37	3 323 117,86
3	1652	392 351,34	3 323 118,86
4	1653	392 352,34	3 323 118,90
1	1650	392 352,37	3 323 117,90
Контур(405)			
1	1654	392 353,29	3 323 087,10
2	1655	392 352,29	3 323 087,06
3	1656	392 352,26	3 323 088,06
4	1657	392 353,26	3 323 088,10
1	1654	392 353,29	3 323 087,10
Контур(406)			
1	1658	392 354,48	3 323 055,90
2	1659	392 353,48	3 323 055,86
3	1660	392 353,44	3 323 056,86
4	1661	392 354,44	3 323 056,90
1	1658	392 354,48	3 323 055,90
Контур(407)			
1	1662	392 355,30	3 323 027,57
2	1663	392 354,30	3 323 027,54
3	1664	392 354,28	3 323 028,54
4	1665	392 355,28	3 323 028,57
1	1662	392 355,30	3 323 027,57
Контур(408)			
1	1666	392 356,03	3 323 002,43
2	1667	392 355,03	3 323 002,40
3	1668	392 355,00	3 323 003,40
4	1669	392 356,00	3 323 003,43
1	1666	392 356,03	3 323 002,43
Контур(409)			
1	1670	392 646,33	3 323 244,70
2	1671	392 645,33	3 323 244,68
3	1672	392 645,31	3 323 245,68
4	1673	392 646,30	3 323 245,70
1	1670	392 646,33	3 323 244,70
Контур(410)			
1	1674	392 647,60	3 323 183,68
2	1675	392 646,60	3 323 183,64
3	1676	392 646,58	3 323 184,64
4	1677	392 647,58	3 323 184,68
1	1674	392 647,60	3 323 183,68
Контур(411)			
1	1678	392 648,48	3 323 152,66
2	1679	392 647,48	3 323 152,64
3	1680	392 647,46	3 323 153,64
4	1681	392 648,46	3 323 153,66
1	1678	392 648,48	3 323 152,66
Контур(412)			
1	1682	392 649,20	3 323 121,82
2	1683	392 648,20	3 323 121,79
3	1684	392 648,17	3 323 122,79
4	1685	392 649,17	3 323 122,82
1	1682	392 649,20	3 323 121,82
Контур(413)			
1	1686	392 650,00	3 323 091,30
2	1687	392 649,00	3 323 091,28
3	1688	392 648,98	3 323 092,28
4	1689	392 649,98	3 323 092,30
1	1686	392 650,00	3 323 091,30
Контур(414)			
№	Имя	Х, м	У, м
п/п	точки		

1	1690	392 650,66	3 323 060,25
2	1691	392 649,66	3 323 060,22
3	1692	392 649,62	3 323 061,22
4	1693	392 650,62	3 323 061,25
1	1690	392 650,66	3 323 060,25
Контур(415)			
1	1694	392 651,68	3 323 030,36
2	1695	392 650,68	3 323 030,34
3	1696	392 650,65	3 323 031,33
4	1697	392 651,65	3 323 031,36
1	1694	392 651,68	3 323 030,36
Контур(416)			
1	1698	392 652,59	3 322 999,16
2	1699	392 651,59	3 322 999,13
3	1700	392 651,57	3 323 000,13
4	1701	392 652,56	3 323 000,15
1	1698	392 652,59	3 322 999,16
Контур(417)			
1	1702	392 653,35	3 322 966,42
2	1703	392 652,35	3 322 966,40
3	1704	392 652,32	3 322 967,40
4	1705	392 653,32	3 322 967,42
1	1702	392 653,35	3 322 966,42
Контур(418)			
1	1706	392 609,89	3 323 260,60
2	1707	392 609,86	3 323 261,60
3	1708	392 610,86	3 323 261,63
4	1709	392 610,89	3 323 260,63
1	1706	392 609,89	3 323 260,60
Контур(419)			
1	1710	392 582,35	3 323 259,91
2	1711	392 582,32	3 323 260,91
3	1712	392 583,32	3 323 260,94
4	1713	392 583,34	3 323 259,94
1	1710	392 582,35	3 323 259,91
Контур(420)			
1	1714	392 744,56	3 323 097,74
2	1715	392 745,56	3 323 097,76
3	1716	392 745,58	3 323 096,76
4	1717	392 744,58	3 323 096,74
1	1714	392 744,56	3 323 097,74
Контур(421)			
1	1718	392 744,32	3 323 129,74
2	1719	392 745,32	3 323 129,74
3	1720	392 745,32	3 323 128,74
4	1721	392 744,32	3 323 128,74
1	1718	392 744,32	3 323 129,74
Контур(422)			
1	1722	392 744,13	3 323 153,62
2	1723	392 745,13	3 323 153,63
3	1724	392 745,14	3 323 152,63
4	1725	392 744,14	3 323 152,62
1	1722	392 744,13	3 323 153,62
Контур(423)			
1	1726	392 743,92	3 323 182,34
2	1727	392 744,92	3 323 182,32
3	1728	392 744,90	3 323 181,32
4	1729	392 743,90	3 323 181,34
1	1726	392 743,92	3 323 182,34
Контур(424)			
1	1730	392 744,26	3 323 206,20
2	1731	392 745,26	3 323 206,23
3	1732	392 745,28	3 323 205,23
№	Имя	Х, м	У, м
п/п	точки		
4	1733	392 744,28	3 323 205,20
1	1730	392 744,26	3 323 206,20
Контур(425)			
1	1734	392 743,54	3 323 233,64
2	1735	392 744,54	3 323 233,64
3	1736	392 744,53	3 323 232,64
4	1737	392 743,53	3 323 232,64
1	1734	392 743,54	3 323 233,64
Контур(426)			
1	1738	392 743,78	3 323 264,10
2	1739	392 743,76	3 323 265,10
3	1740	392 744,76	3 323 265,13
4	1741	392 744,78	3 323 264,13
1	1738	392 743,78	3 323 264,10
Контур(427)			
1	1742	392 710,34	3 323 263,37
2	1743	392 710,32	3 323 264,37
3	1744	392 711,32	3 323 264,40

4	1745	392 711,34	3 323 263,40
1	1742	392 710,34	3 323 263,37
Контур(428)			
1	1746	392 684,07	3 323 262,73
2	1747	392 684,06	3 323 263,73
3	1748	392 685,06	3 323 263,74
4	1749	392 685,07	3 323 262,74
1	1746	392 684,07	3 323 262,73
Контур(429)			
1	1750	392 843,87	3 323 226,68
2	1751	392 842,87	3 323 226,66
3	1752	392 842,86	3 323 227,66
4	1753	392 843,86	3 323 227,68
1	1750	392 843,87	3 323 226,68
Контур(430)			
1	1754	392 844,12	3 323 211,07
2	1755	392 843,12	3 323 211,06
3	1756	392 843,12	3 323 212,06
4	1757	392 844,12	3 323 212,07
1	1754	392 844,12	3 323 211,07
Контур(431)			
1	1758	392 844,26	3 323 188,94
2	1759	392 843,27	3 323 188,92
3	1760	392 843,25	3 323 189,92
4	1761	392 844,25	3 323 189,93
1	1758	392 844,26	3 323 188,94
Контур(432)			
1	1762	392 844,72	3 323 165,31
2	1763	392 843,72	3 323 165,30
3	1764	392 843,70	3 323 166,30
4	1765	392 844,70	3 323 166,31
1	1762	392 844,72	3 323 165,31
Контур(433)			
1	1766	392 844,92	3 323 141,32
2	1767	392 843,92	3 323 141,32
3	1768	392 843,91	3 323 142,32
4	1769	392 844,91	3 323 142,32
1	1766	392 844,92	3 323 141,32
Контур(434)			
1	1770	392 845,30	3 323 110,54
2	1771	392 844,30	3 323 110,52
3	1772	392 844,28	3 323 111,52
4	1773	392 845,28	3 323 111,54
1	1770	392 845,30	3 323 110,54
Контур(435)			
№ п/п	Имя точки	Х, м	У, м
1	1774	392 845,38	3 323 049,24
2	1775	392 844,38	3 323 049,26
3	1776	392 844,40	3 323 050,26
4	1777	392 845,40	3 323 050,24
1	1774	392 845,38	3 323 049,24
Контур(436)			
1	1778	392 844,76	3 323 018,30
2	1779	392 843,76	3 323 018,32
3	1780	392 843,78	3 323 019,32
4	1781	392 844,78	3 323 019,30
1	1778	392 844,76	3 323 018,30
Контур(437)			
1	1782	392 844,14	3 322 991,60
2	1783	392 843,14	3 322 991,61
3	1784	392 843,16	3 322 992,61
4	1785	392 844,16	3 322 992,60
1	1782	392 844,14	3 322 991,60
Контур(438)			
1	1786	392 843,72	3 322 964,36
2	1787	392 842,72	3 322 964,37
3	1788	392 842,73	3 322 965,37
4	1789	392 843,73	3 322 965,36
1	1786	392 843,72	3 322 964,36
Контур(439)			
1	1790	392 843,28	3 322 936,30
2	1791	392 842,28	3 322 936,32
3	1792	392 842,30	3 322 937,32
4	1793	392 843,30	3 322 937,30
1	1790	392 843,28	3 322 936,30
Контур(440)			
1	1794	392 907,58	3 322 996,55
2	1795	392 908,48	3 322 996,12
3	1796	392 908,06	3 322 995,22
4	1797	392 907,15	3 322 995,64
1	1794	392 907,58	3 322 996,55
Контур(441)			

1	1798	392 921,68	3 323 026,07
2	1799	392 922,58	3 323 025,64
3	1800	392 922,16	3 323 024,74
4	1801	392 921,25	3 323 025,17
1	1798	392 921,68	3 323 026,07
Контур(442)			
1	1802	392 934,14	3 323 102,56
2	1803	392 935,14	3 323 102,56
3	1804	392 935,14	3 323 101,56
4	1805	392 934,14	3 323 101,56
1	1802	392 934,14	3 323 102,56
Контур(443)			
1	1806	392 933,95	3 323 131,89
2	1807	392 934,95	3 323 131,90
3	1808	392 934,96	3 323 130,90
4	1809	392 933,96	3 323 130,89
1	1806	392 933,95	3 323 131,89
Контур(444)			
1	1810	392 933,81	3 323 164,90
2	1811	392 934,81	3 323 164,90
3	1812	392 934,82	3 323 163,90
4	1813	392 933,82	3 323 163,90
1	1810	392 933,81	3 323 164,90
Контур(445)			
1	1814	392 933,63	3 323 195,22
2	1815	392 934,63	3 323 195,23
3	1816	392 934,64	3 323 194,23
№ п/п	Имя точки	Х, м	У, м
4	1817	392 933,64	3 323 194,22
1	1814	392 933,63	3 323 195,22
Контур(446)			
1	1818	392 933,46	3 323 227,38
2	1819	392 934,46	3 323 227,38
3	1820	392 934,47	3 323 226,38
4	1821	392 933,47	3 323 226,38
1	1818	392 933,46	3 323 227,38
Контур(447)			
1	1822	392 902,10	3 323 265,52
2	1823	392 902,10	3 323 266,52
3	1824	392 903,10	3 323 266,52
4	1825	392 903,10	3 323 265,52
1	1822	392 902,10	3 323 265,52
Контур(448)			
1	1826	392 882,70	3 323 265,50
2	1827	392 882,69	3 323 266,50
3	1828	392 883,69	3 323 266,51
4	1829	392 883,70	3 323 265,51
1	1826	392 882,70	3 323 265,50
Контур(449)			
1	1830	392 862,22	3 323 265,24
2	1831	392 862,20	3 323 266,24
3	1832	392 863,20	3 323 266,26
4	1833	392 863,22	3 323 265,26
1	1830	392 862,22	3 323 265,24
Контур(450)			
1	1834	393 015,31	3 323 223,94
2	1835	393 014,42	3 323 224,38
3	1836	393 014,85	3 323 225,27
4	1837	393 015,75	3 323 224,84
1	1834	393 015,31	3 323 223,94
Контур(451)			
1	1838	393 001,68	3 323 195,86
2	1839	393 000,77	3 323 196,28
3	1840	393 001,20	3 323 197,18
4	1841	393 002,10	3 323 196,76
1	1838	393 001,68	3 323 195,86
Контур(452)			
1	1842	392 987,74	3 323 166,20
2	1843	392 986,84	3 323 166,64
3	1844	392 987,28	3 323 167,54
4	1845	392 988,18	3 323 167,11
1	1842	392 987,74	3 323 166,20
Контур(453)			
1	1846	392 976,40	3 323 142,54
2	1847	392 975,50	3 323 142,98
3	1848	392 975,94	3 323 143,88
4	1849	392 976,84	3 323 143,44
1	1846	392 976,40	3 323 142,54
Контур(454)			
1	1850	392 981,04	3 323 110,84
2	1851	392 980,66	3 323 109,91
3	1852	392 979,73	3 323 110,30

4	1853	392 980,12	3 323 111,22
1	1850	392 981,04	3 323 110,84
Контур(455)			
1	1854	393 095,63	3 323 235,10
2	1855	393 094,64	3 323 235,00
3	1856	393 094,54	3 323 236,00
4	1857	393 095,53	3 323 236,09
1	1854	393 095,63	3 323 235,10
Контур(456)			
№ п/п	Имя точки	Х, м	У, м
1	1858	393 098,62	3 323 204,30
2	1859	393 097,62	3 323 204,20
3	1860	393 097,52	3 323 205,19
4	1861	393 098,52	3 323 205,29
1	1858	393 098,62	3 323 204,30
Контур(457)			
1	1862	393 099,72	3 323 189,10
2	1863	393 098,86	3 323 189,61
3	1864	393 099,38	3 323 190,47
4	1865	393 100,24	3 323 189,96
1	1862	393 099,72	3 323 189,10
Контур(458)			
1	1866	393 091,32	3 323 148,96
2	1867	393 090,34	3 323 148,74
3	1868	393 090,13	3 323 149,72
4	1869	393 091,10	3 323 149,94
1	1866	393 091,32	3 323 148,96
Контур(459)			
1	1870	393 094,38	3 323 107,21
2	1871	393 093,38	3 323 107,26
3	1872	393 093,42	3 323 108,26
4	1873	393 094,42	3 323 108,21
1	1870	393 094,38	3 323 107,21
Контур(460)			
1	1874	393 060,55	3 323 267,96
2	1875	393 060,52	3 323 268,96
3	1876	393 061,52	3 323 269,00
4	1877	393 061,55	3 323 268,00
1	1874	393 060,55	3 323 267,96
Контур(461)			
1	1878	393 180,98	3 323 203,66
2	1879	393 181,98	3 323 203,70
3	1880	393 182,02	3 323 202,70
4	1881	393 181,02	3 323 202,66
1	1878	393 180,98	3 323 203,66
Контур(462)			
1	1882	393 180,00	3 323 226,30
2	1883	393 181,00	3 323 226,35
3	1884	393 181,05	3 323 225,36
4	1885	393 180,05	3 323 225,30
1	1882	393 180,00	3 323 226,30
Контур(463)			
1	1886	392 434,20	3 323 270,19
2	1887	392 433,20	3 323 270,16
3	1888	392 433,16	3 323 271,16
4	1889	392 434,16	3 323 271,19
1	1886	392 434,20	3 323 270,19
Контур(464)			
1	1890	392 398,54	3 323 269,56
2	1891	392 398,52	3 323 270,56
3	1892	392 399,52	3 323 270,58
4	1893	392 399,54	3 323 269,58
1	1890	392 398,54	3 323 269,56
Контур(465)			
1	1894	392 309,24	3 323 236,90
2	1895	392 308,52	3 323 237,60
3	1896	392 309,21	3 323 238,32
4	1897	392 309,93	3 323 237,63
1	1894	392 309,24	3 323 236,90
Контур(466)			
1	1898	392 285,66	3 323 212,18
2	1899	392 284,94	3 323 212,88
3	1900	392 285,62	3 323 213,60
№ п/п	Имя точки	Х, м	У, м
4	1901	392 286,35	3 323 212,90
1	1898	392 285,66	3 323 212,18
Контур(467)			
1	1902	392 452,50	3 323 270,08
2	1903	392 452,50	3 323 271,08
3	1904	392 453,50	3 323 271,08
4	1905	392 453,50	3 323 270,08

1	1902	392 452,50	3 323 270,08
Контур(468)			
1	1906	392 535,78	3 323 271,12
2	1907	392 535,77	3 323 272,12
3	1908	392 536,77	3 323 272,14
4	1909	392 536,78	3 323 271,14
1	1906	392 535,78	3 323 271,12
Контур(469)			
1	1910	392 519,01	3 323 270,82
2	1911	392 518,99	3 323 271,82
3	1912	392 519,99	3 323 271,84
4	1913	392 520,01	3 323 270,84
1	1910	392 519,01	3 323 270,82
Контур(470)			
1	1914	392 477,17	3 323 270,06
2	1915	392 477,17	3 323 271,06
3	1916	392 478,17	3 323 271,06
4	1917	392 478,17	3 323 270,06
1	1914	392 477,17	3 323 270,06
Контур(471)			
1	1918	392 605,54	3 323 272,22
2	1919	392 605,52	3 323 273,22
3	1920	392 606,52	3 323 273,24
4	1921	392 606,54	3 323 272,24
1	1918	392 605,54	3 323 272,22
Контур(472)			
1	1922	392 562,62	3 323 271,55
2	1923	392 562,60	3 323 272,55
3	1924	392 563,60	3 323 272,57
4	1925	392 563,62	3 323 271,57
1	1922	392 562,62	3 323 271,55
Контур(473)			
1	1926	392 650,36	3 323 273,08
2	1927	392 649,40	3 323 273,37
3	1928	392 649,70	3 323 274,32
4	1929	392 650,66	3 323 274,03
1	1926	392 650,36	3 323 273,08
Контур(474)			
1	1930	392 691,36	3 323 273,88
2	1931	392 691,34	3 323 274,88
3	1932	392 692,34	3 323 274,89
4	1933	392 692,36	3 323 273,89
1	1930	392 691,36	3 323 273,88
Контур(475)			
1	1934	392 845,53	3 323 276,20
2	1935	392 845,52	3 323 277,20
3	1936	392 846,52	3 323 277,20
4	1937	392 846,53	3 323 276,20
1	1934	392 845,53	3 323 276,20
Контур(476)			
1	1938	392 814,39	3 323 275,86
2	1939	392 814,38	3 323 276,86
3	1940	392 815,38	3 323 276,86
4	1941	392 815,39	3 323 275,86
1	1938	392 814,39	3 323 275,86
Контур(477)			
№ п/п	Имя точки	Х, м	У, м
1	1942	392 773,35	3 323 275,55
2	1943	392 773,32	3 323 276,55
3	1944	392 774,32	3 323 276,58
4	1945	392 774,35	3 323 275,58
1	1942	392 773,35	3 323 275,55
Контур(478)			
1	1946	392 896,00	3 323 276,84
2	1947	392 895,99	3 323 277,84
3	1948	392 896,99	3 323 277,85
4	1949	392 897,00	3 323 276,85
1	1946	392 896,00	3 323 276,84
Контур(479)			
1	1950	392 855,24	3 323 276,36
2	1951	392 855,22	3 323 277,36
3	1952	392 856,22	3 323 277,38
4	1953	392 856,24	3 323 276,38
1	1950	392 855,24	3 323 276,36
Контур(480)			
1	1954	392 970,91	3 323 278,02
2	1955	392 970,90	3 323 279,02
3	1956	392 971,90	3 323 279,04
4	1957	392 971,91	3 323 278,04
1	1954	392 970,91	3 323 278,02
Контур(481)			
1	1958	393 104,21	3 323 375,24

2	1959	393 103,22	3 323 375,09
3	1960	393 103,06	3 323 376,08
4	1961	393 104,05	3 323 376,24
1	1958	393 104,21	3 323 375,24
Контур(482)			
1	1962	393 108,99	3 323 345,16
2	1963	393 108,00	3 323 345,00
3	1964	393 107,84	3 323 345,98
4	1965	393 108,82	3 323 346,15
1	1962	393 108,99	3 323 345,16
Контур(483)			
1	1966	393 114,44	3 323 313,70
2	1967	393 113,46	3 323 313,54
3	1968	393 113,29	3 323 314,52
4	1969	393 114,28	3 323 314,68
1	1966	393 114,44	3 323 313,70
Контур(484)			
1	1970	392 994,39	3 323 523,16
2	1971	392 993,40	3 323 523,08
3	1972	392 993,32	3 323 524,08
4	1973	392 994,32	3 323 524,16
1	1970	392 994,39	3 323 523,16
Контур(485)			
1	1974	392 996,10	3 323 501,42
2	1975	392 995,10	3 323 501,35
3	1976	392 995,02	3 323 502,35
4	1977	392 996,02	3 323 502,42
1	1974	392 996,10	3 323 501,42
Контур(486)			
1	1978	392 998,02	3 323 475,38
2	1979	392 997,02	3 323 475,31
3	1980	392 996,96	3 323 476,30
4	1981	392 997,95	3 323 476,38
1	1978	392 998,02	3 323 475,38
Контур(487)			
1	1982	392 999,38	3 323 455,90
2	1983	392 998,38	3 323 455,82
3	1984	392 998,30	3 323 456,82
№	Имя	Х, м	У, м
п/п	точки		
4	1985	392 999,30	3 323 456,90
1	1982	392 999,38	3 323 455,90
Контур(488)			
1	1986	393 000,84	3 323 436,75
2	1987	392 999,84	3 323 436,68
3	1988	392 999,77	3 323 437,67
4	1989	393 000,76	3 323 437,74
1	1986	393 000,84	3 323 436,75
Контур(489)			
1	1990	393 002,26	3 323 417,76
2	1991	393 001,26	3 323 417,69
3	1992	393 001,20	3 323 418,69
4	1993	393 002,20	3 323 418,76
1	1990	393 002,26	3 323 417,76
Контур(490)			
1	1994	393 003,89	3 323 393,34
2	1995	393 002,90	3 323 393,27
3	1996	393 002,82	3 323 394,27
4	1997	393 003,82	3 323 394,34
1	1994	393 003,89	3 323 393,34
Контур(491)			
1	1998	393 005,57	3 323 370,50
2	1999	393 004,58	3 323 370,42
3	2000	393 004,50	3 323 371,42
4	2001	393 005,50	3 323 371,50
1	1998	393 005,57	3 323 370,50
Контур(492)			
1	2002	393 007,20	3 323 349,96
2	2003	393 006,20	3 323 349,90
3	2004	393 006,12	3 323 350,90
4	2005	393 007,12	3 323 350,96
1	2002	393 007,20	3 323 349,96
Контур(493)			
1	2006	393 086,48	3 323 657,26
2	2007	393 085,51	3 323 657,04
3	2008	393 085,28	3 323 658,00
4	2009	393 086,25	3 323 658,24
1	2006	393 086,48	3 323 657,26
Контур(494)			
1	2010	393 093,40	3 323 628,08
2	2011	393 092,42	3 323 627,84
3	2012	393 092,18	3 323 628,82
4	2013	393 093,16	3 323 629,05

1	2010	393 093,40	3 323 628,08
Контур(495)			
1	2014	393 100,76	3 323 597,62
2	2015	393 099,79	3 323 597,39
3	2016	393 099,56	3 323 598,36
4	2017	393 100,53	3 323 598,60
1	2014	393 100,76	3 323 597,62
Контур(496)			
1	2018	393 062,51	3 323 559,20
2	2019	393 062,38	3 323 560,19
3	2020	393 063,38	3 323 560,32
4	2021	393 063,50	3 323 559,32
1	2018	393 062,51	3 323 559,20
Контур(497)			
1	2022	393 033,59	3 323 555,51
2	2023	393 033,47	3 323 556,50
3	2024	393 034,46	3 323 556,62
4	2025	393 034,58	3 323 555,63
1	2022	393 033,59	3 323 555,51
Контур(498)			
№	Имя	Х, м	У, м
п/п	точки		
1	2026	392 972,58	3 323 847,24
2	2027	392 971,58	3 323 847,19
3	2028	392 971,54	3 323 848,19
4	2029	392 972,54	3 323 848,23
1	2026	392 972,58	3 323 847,24
Контур(499)			
1	2030	392 973,93	3 323 816,38
2	2031	392 972,93	3 323 816,36
3	2032	392 972,90	3 323 817,36
4	2033	392 973,90	3 323 817,38
1	2030	392 973,93	3 323 816,38
Контур(500)			
1	2034	392 977,18	3 323 753,70
2	2035	392 976,19	3 323 753,62
3	2036	392 976,12	3 323 754,62
4	2037	392 977,12	3 323 754,69
1	2034	392 977,18	3 323 753,70
Контур(501)			
1	2038	392 979,30	3 323 724,14
2	2039	392 978,30	3 323 724,06
3	2040	392 978,23	3 323 725,06
4	2041	392 979,22	3 323 725,14
1	2038	392 979,30	3 323 724,14
Контур(502)			
1	2042	392 981,56	3 323 694,94
2	2043	392 980,56	3 323 694,86
3	2044	392 980,48	3 323 695,86
4	2045	392 981,48	3 323 695,93
1	2042	392 981,56	3 323 694,94
Контур(503)			
1	2046	392 983,82	3 323 665,31
2	2047	392 982,83	3 323 665,23
3	2048	392 982,75	3 323 666,23
4	2049	392 983,74	3 323 666,31
1	2046	392 983,82	3 323 665,31
Контур(504)			
1	2050	392 986,49	3 323 631,68
2	2051	392 985,50	3 323 631,61
3	2052	392 985,42	3 323 632,60
4	2053	392 986,42	3 323 632,68
1	2050	392 986,49	3 323 631,68
Контур(505)			
1	2054	392 988,51	3 323 602,76
2	2055	392 987,51	3 323 602,69
3	2056	392 987,44	3 323 603,69
4	2057	392 988,44	3 323 603,76
1	2054	392 988,51	3 323 602,76
Контур(506)			
1	2058	392 990,16	3 323 579,18
2	2059	392 990,22	3 323 578,19
3	2060	392 989,22	3 323 578,13
4	2061	392 989,16	3 323 579,12
1	2058	392 990,16	3 323 579,18
Контур(507)			
1	2062	392 815,92	3 323 888,72
2	2063	392 814,92	3 323 888,68
3	2064	392 814,88	3 323 889,68
4	2065	392 815,88	3 323 889,72
1	2062	392 815,92	3 323 888,72
Контур(508)			
1	2066	392 817,15	3 323 855,64

2	2067	392 816,15	3 323 855,59
3	2068	392 816,10	3 323 856,59
№ п/п	Имя точки	Х, м	У, м
4	2069	392 817,10	3 323 856,64
1	2066	392 817,15	3 323 855,64
Контур(509)			
1	2070	392 818,46	3 323 827,98
2	2071	392 817,46	3 323 827,92
3	2072	392 817,42	3 323 828,92
4	2073	392 818,42	3 323 828,97
1	2070	392 818,46	3 323 827,98
Контур(510)			
1	2074	392 819,94	3 323 796,75
2	2075	392 818,94	3 323 796,70
3	2076	392 818,90	3 323 797,70
4	2077	392 819,90	3 323 797,75
1	2074	392 819,94	3 323 796,75
Контур(511)			
1	2078	392 821,30	3 323 766,56
2	2079	392 820,30	3 323 766,51
3	2080	392 820,24	3 323 767,51
4	2081	392 821,24	3 323 767,56
1	2078	392 821,30	3 323 766,56
Контур(512)			
1	2082	392 822,89	3 323 736,53
2	2083	392 821,89	3 323 736,48
3	2084	392 821,84	3 323 737,48
4	2085	392 822,84	3 323 737,53
1	2082	392 822,89	3 323 736,53
Контур(513)			
1	2086	392 826,68	3 323 666,22
2	2087	392 825,68	3 323 666,18
3	2088	392 825,64	3 323 667,18
4	2089	392 826,64	3 323 667,22
1	2086	392 826,68	3 323 666,22
Контур(514)			
1	2090	392 827,84	3 323 637,31
2	2091	392 826,84	3 323 637,26
3	2092	392 826,80	3 323 638,26
4	2093	392 827,79	3 323 638,31
1	2090	392 827,84	3 323 637,31
Контур(515)			
1	2094	392 829,28	3 323 607,38
2	2095	392 828,28	3 323 607,33
3	2096	392 828,24	3 323 608,33
4	2097	392 829,24	3 323 608,38
1	2094	392 829,28	3 323 607,38
Контур(516)			
1	2098	392 830,44	3 323 582,10
2	2099	392 829,45	3 323 582,05
3	2100	392 829,40	3 323 583,05
4	2101	392 830,40	3 323 583,10
1	2098	392 830,44	3 323 582,10
Контур(517)			
1	2102	392 831,36	3 323 561,58
2	2103	392 830,36	3 323 561,54
3	2104	392 830,33	3 323 562,54
4	2105	392 831,32	3 323 562,58
1	2102	392 831,36	3 323 561,58
Контур(518)			
1	2106	392 832,49	3 323 532,89
2	2107	392 831,50	3 323 532,84
3	2108	392 831,45	3 323 533,84
4	2109	392 832,44	3 323 533,89
1	2106	392 832,49	3 323 532,89
Контур(519)			
№ п/п	Имя точки	Х, м	У, м
1	2110	392 833,94	3 323 500,32
2	2111	392 832,94	3 323 500,28
3	2112	392 832,90	3 323 501,28
4	2113	392 833,90	3 323 501,32
1	2110	392 833,94	3 323 500,32
Контур(520)			
1	2114	392 835,20	3 323 471,68
2	2115	392 834,20	3 323 471,64
3	2116	392 834,16	3 323 472,64
4	2117	392 835,16	3 323 472,68
1	2114	392 835,20	3 323 471,68
Контур(521)			
1	2118	392 836,42	3 323 443,00
2	2119	392 835,42	3 323 442,96

3	2120	392 835,37	3 323 443,96
4	2121	392 836,37	3 323 444,00
1	2118	392 836,42	3 323 443,00
Контур(522)			
1	2122	392 839,54	3 323 374,70
2	2123	392 838,54	3 323 374,66
3	2124	392 838,50	3 323 375,66
4	2125	392 839,50	3 323 375,70
1	2122	392 839,54	3 323 374,70
Контур(523)			
1	2126	392 840,78	3 323 345,32
2	2127	392 839,78	3 323 345,28
3	2128	392 839,74	3 323 346,28
4	2129	392 840,74	3 323 346,32
1	2126	392 840,78	3 323 345,32
Контур(524)			
1	2130	392 842,02	3 323 315,20
2	2131	392 841,02	3 323 315,16
3	2132	392 840,98	3 323 316,16
4	2133	392 841,98	3 323 316,20
1	2130	392 842,02	3 323 315,20
Контур(525)			
1	2134	392 895,86	3 323 909,50
2	2135	392 894,87	3 323 909,41
3	2136	392 894,78	3 323 910,40
4	2137	392 895,77	3 323 910,50
1	2134	392 895,86	3 323 909,50
Контур(526)			
1	2138	392 899,84	3 323 855,66
2	2139	392 898,84	3 323 855,60
3	2140	392 898,79	3 323 856,60
4	2141	392 899,79	3 323 856,66
1	2138	392 899,84	3 323 855,66
Контур(527)			
1	2142	392 900,94	3 323 833,27
2	2143	392 899,94	3 323 833,22
3	2144	392 899,88	3 323 834,22
4	2145	392 900,88	3 323 834,27
1	2142	392 900,94	3 323 833,27
Контур(528)			
1	2146	392 902,54	3 323 801,84
2	2147	392 901,54	3 323 801,79
3	2148	392 901,50	3 323 802,79
4	2149	392 902,50	3 323 802,84
1	2146	392 902,54	3 323 801,84
Контур(529)			
1	2150	392 904,04	3 323 770,56
2	2151	392 903,04	3 323 770,52
3	2152	392 903,00	3 323 771,52
№ п/п	Имя точки	Х, м	У, м
4	2153	392 904,00	3 323 771,56
1	2150	392 904,04	3 323 770,56
Контур(530)			
1	2154	392 905,31	3 323 739,92
2	2155	392 904,31	3 323 739,87
3	2156	392 904,26	3 323 740,87
4	2157	392 905,26	3 323 740,92
1	2154	392 905,31	3 323 739,92
Контур(531)			
1	2158	392 908,38	3 323 682,66
2	2159	392 907,38	3 323 682,60
3	2160	392 907,32	3 323 683,60
4	2161	392 908,32	3 323 683,66
1	2158	392 908,38	3 323 682,66
Контур(532)			
1	2162	392 910,19	3 323 652,18
2	2163	392 909,19	3 323 652,10
3	2164	392 909,12	3 323 653,10
4	2165	392 910,12	3 323 653,17
1	2162	392 910,19	3 323 652,18
Контур(533)			
1	2166	392 912,28	3 323 621,16
2	2167	392 911,28	3 323 621,10
3	2168	392 911,22	3 323 622,10
4	2169	392 912,22	3 323 622,16
1	2166	392 912,28	3 323 621,16
Контур(534)			
1	2170	392 913,64	3 323 597,21
2	2171	392 912,65	3 323 597,15
3	2172	392 912,59	3 323 598,15
4	2173	392 913,59	3 323 598,21
1	2170	392 913,64	3 323 597,21

Контур(535)			
1	2174	392 915,20	3 323 570,83
2	2175	392 914,20	3 323 570,77
3	2176	392 914,14	3 323 571,77
4	2177	392 915,14	3 323 571,83
1	2174	392 915,20	3 323 570,83
Контур(536)			
1	2178	392 919,78	3 323 496,50
2	2179	392 918,79	3 323 496,45
3	2180	392 918,74	3 323 497,45
4	2181	392 919,73	3 323 497,50
1	2178	392 919,78	3 323 496,50
Контур(537)			
1	2182	392 920,94	3 323 475,62
2	2183	392 919,94	3 323 475,56
3	2184	392 919,87	3 323 476,56
4	2185	392 920,87	3 323 476,62
1	2182	392 920,94	3 323 475,62
Контур(538)			
1	2186	392 922,96	3 323 445,73
2	2187	392 921,96	3 323 445,68
3	2188	392 921,90	3 323 446,68
4	2189	392 922,90	3 323 446,73
1	2186	392 922,96	3 323 445,73
Контур(539)			
1	2190	392 924,18	3 323 423,56
2	2191	392 923,18	3 323 423,50
3	2192	392 923,12	3 323 424,50
4	2193	392 924,12	3 323 424,56
1	2190	392 924,18	3 323 423,56
Контур(540)			
1	2194	392 925,97	3 323 393,98
2	2195	392 924,98	3 323 393,92
3	2196	392 924,91	3 323 394,91
4	2197	392 925,90	3 323 394,98
1	2194	392 925,97	3 323 393,98
Контур(541)			
1	2198	392 927,89	3 323 364,01
2	2199	392 926,90	3 323 363,95
3	2200	392 926,84	3 323 364,95
4	2201	392 927,83	3 323 365,01
1	2198	392 927,89	3 323 364,01
Контур(542)			
1	2202	392 929,70	3 323 333,90
2	2203	392 928,70	3 323 333,84
3	2204	392 928,63	3 323 334,84
4	2205	392 929,63	3 323 334,90
1	2202	392 929,70	3 323 333,90
Контур(543)			
1	2206	392 930,88	3 323 315,64
2	2207	392 929,88	3 323 315,58
3	2208	392 929,82	3 323 316,58
4	2209	392 930,82	3 323 316,64
1	2206	392 930,88	3 323 315,64
Контур(544)			
1	2210	392 612,58	3 323 937,45
2	2211	392 611,58	3 323 937,42
3	2212	392 611,56	3 323 938,42
4	2213	392 612,56	3 323 938,45
1	2210	392 612,58	3 323 937,45
Контур(545)			
1	2214	392 613,19	3 323 917,18
2	2215	392 612,19	3 323 917,15
3	2216	392 612,16	3 323 918,15
4	2217	392 613,16	3 323 918,18
1	2214	392 613,19	3 323 917,18
Контур(546)			
1	2218	392 614,01	3 323 888,88
2	2219	392 613,01	3 323 888,86
3	2220	392 612,98	3 323 889,86
4	2221	392 613,98	3 323 889,88
1	2218	392 614,01	3 323 888,88
Контур(547)			
1	2222	392 615,81	3 323 825,10
2	2223	392 614,81	3 323 825,06
3	2224	392 614,78	3 323 826,06
4	2225	392 615,78	3 323 826,10
1	2222	392 615,81	3 323 825,10
Контур(548)			
1	2226	392 616,80	3 323 793,78
2	2227	392 615,80	3 323 793,75
3	2228	392 615,76	3 323 794,75
4	2229	392 616,76	3 323 794,78

1	2226	392 616,80	3 323 793,78
Контур(549)			
1	2230	392 617,70	3 323 764,14
2	2231	392 616,71	3 323 764,11
3	2232	392 616,68	3 323 765,11
4	2233	392 617,68	3 323 765,14
1	2230	392 617,70	3 323 764,14
Контур(550)			
1	2234	392 618,63	3 323 733,88
2	2235	392 617,63	3 323 733,85
3	2236	392 617,60	3 323 734,85
4	2237	392 618,60	3 323 734,88
1	2234	392 618,63	3 323 733,88
Контур(551)			
1	2238	392 619,44	3 323 707,16
2	2239	392 618,44	3 323 707,13
3	2240	392 618,41	3 323 708,12
4	2241	392 619,41	3 323 708,16
1	2238	392 619,44	3 323 707,16
Контур(552)			
1	2242	392 620,36	3 323 677,65
2	2243	392 619,36	3 323 677,62
3	2244	392 619,34	3 323 678,62
4	2245	392 620,34	3 323 678,65
1	2242	392 620,36	3 323 677,65
Контур(553)			
1	2246	392 621,14	3 323 647,90
2	2247	392 620,14	3 323 647,88
3	2248	392 620,10	3 323 648,87
4	2249	392 621,10	3 323 648,90
1	2246	392 621,14	3 323 647,90
Контур(554)			
1	2250	392 622,08	3 323 617,36
2	2251	392 621,08	3 323 617,34
3	2252	392 621,06	3 323 618,34
4	2253	392 622,06	3 323 618,36
1	2250	392 622,08	3 323 617,36
Контур(555)			
1	2254	392 623,15	3 323 583,08
2	2255	392 622,15	3 323 583,04
3	2256	392 622,11	3 323 584,04
4	2257	392 623,11	3 323 584,08
1	2254	392 623,15	3 323 583,08
Контур(556)			
1	2258	392 624,86	3 323 543,86
2	2259	392 623,86	3 323 543,82
3	2260	392 623,82	3 323 544,82
4	2261	392 624,82	3 323 544,86
1	2258	392 624,86	3 323 543,86
Контур(557)			
1	2262	392 625,78	3 323 519,17
2	2263	392 624,78	3 323 519,14
3	2264	392 624,76	3 323 520,14
4	2265	392 625,76	3 323 520,17
1	2262	392 625,78	3 323 519,17
Контур(558)			
1	2266	392 626,52	3 323 493,36
2	2267	392 625,52	3 323 493,34
3	2268	392 625,49	3 323 494,34
4	2269	392 626,49	3 323 494,36
1	2266	392 626,52	3 323 493,36
Контур(559)			
1	2270	392 627,39	3 323 465,40
2	2271	392 626,39	3 323 465,38
3	2272	392 626,38	3 323 466,38
4	2273	392 627,38	3 323 466,40
1	2270	392 627,39	3 323 465,40
Контур(560)			
1	2274	392 627,86	3 323 437,12
2	2275	392 626,86	3 323 437,11
3	2276	392 626,84	3 323 438,11
4	2277	392 627,84	3 323 438,12
1	2274	392 627,86	3 323 437,12
Контур(561)			
1	2278	392 630,18	3 323 375,80
2	2279	392 629,19	3 323 375,74
3	2280	392 629,14	3 323 376,74
4	2281	392 630,13	3 323 376,79
1	2278	392 630,18	3 323 375,80
Контур(562)			
1	2282	392 631,70	3 323 347,92
2	2283	392 630,70	3 323 347,86
3	2284	392 630,65	3 323 348,86

4	2285	392 631,64	3 323 348,92
1	2282	392 631,70	3 323 347,92
Контур(563)			
1	2286	392 632,94	3 323 326,14
2	2287	392 631,95	3 323 326,08
3	2288	392 631,88	3 323 327,07
4	2289	392 632,88	3 323 327,14
1	2286	392 632,94	3 323 326,14
Контур(564)			
1	2290	392 634,90	3 323 297,40
2	2291	392 633,90	3 323 297,38
3	2292	392 633,88	3 323 298,38
4	2293	392 634,88	3 323 298,40
1	2290	392 634,90	3 323 297,40
Контур(565)			
1	2294	392 706,72	3 323 946,44
2	2295	392 705,72	3 323 946,40
3	2296	392 705,68	3 323 947,40
4	2297	392 706,68	3 323 947,44
1	2294	392 706,72	3 323 946,44
Контур(566)			
1	2298	392 707,62	3 323 922,54
2	2299	392 706,62	3 323 922,50
3	2300	392 706,58	3 323 923,50
4	2301	392 707,58	3 323 923,54
1	2298	392 707,62	3 323 922,54
Контур(567)			
1	2302	392 708,59	3 323 896,68
2	2303	392 707,59	3 323 896,64
3	2304	392 707,54	3 323 897,64
4	2305	392 708,54	3 323 897,68
1	2302	392 708,59	3 323 896,68
Контур(568)			
1	2306	392 709,66	3 323 872,50
2	2307	392 708,66	3 323 872,46
3	2308	392 708,62	3 323 873,46
4	2309	392 709,62	3 323 873,50
1	2306	392 709,66	3 323 872,50
Контур(569)			
1	2310	392 710,88	3 323 841,48
2	2311	392 709,88	3 323 841,44
3	2312	392 709,84	3 323 842,44
4	2313	392 710,84	3 323 842,48
1	2310	392 710,88	3 323 841,48
Контур(570)			
1	2314	392 712,06	3 323 810,63
2	2315	392 711,06	3 323 810,60
3	2316	392 711,02	3 323 811,59
4	2317	392 712,02	3 323 811,63
1	2314	392 712,06	3 323 810,63
Контур(571)			
1	2318	392 713,06	3 323 785,07
2	2319	392 712,06	3 323 785,04
3	2320	392 712,03	3 323 786,04
4	2321	392 713,03	3 323 786,07
1	2318	392 713,06	3 323 785,07
Контур(572)			
1	2322	392 714,02	3 323 756,00
2	2323	392 713,02	3 323 755,96
3	2324	392 712,98	3 323 756,96
4	2325	392 713,98	3 323 757,00
1	2322	392 714,02	3 323 756,00
Контур(573)			
1	2326	392 715,27	3 323 726,24
2	2327	392 714,27	3 323 726,20
3	2328	392 714,24	3 323 727,20
4	2329	392 715,23	3 323 727,24
1	2326	392 715,27	3 323 726,24
Контур(574)			
1	2330	392 716,51	3 323 694,01
2	2331	392 715,52	3 323 693,98
3	2332	392 715,48	3 323 694,98
4	2333	392 716,48	3 323 695,01
1	2330	392 716,51	3 323 694,01
Контур(575)			
1	2334	392 717,60	3 323 663,02
2	2335	392 716,60	3 323 662,99
3	2336	392 716,56	3 323 663,98
4	2337	392 717,56	3 323 664,02
1	2334	392 717,60	3 323 663,02
Контур(576)			
1	2338	392 718,72	3 323 632,24
2	2339	392 717,72	3 323 632,19

3	2340	392 717,68	3 323 633,19
4	2341	392 718,68	3 323 633,24
1	2338	392 718,72	3 323 632,24
Контур(577)			
1	2342	392 722,52	3 323 556,09
2	2343	392 721,52	3 323 556,04
3	2344	392 721,47	3 323 557,04
4	2345	392 722,46	3 323 557,09
1	2342	392 722,52	3 323 556,09
Контур(578)			
1	2346	392 723,96	3 323 530,32
2	2347	392 722,96	3 323 530,28
3	2348	392 722,92	3 323 531,28
4	2349	392 723,92	3 323 531,32
1	2346	392 723,96	3 323 530,32
Контур(579)			
1	2350	392 725,12	3 323 507,77
2	2351	392 724,12	3 323 507,72
3	2352	392 724,08	3 323 508,72
4	2353	392 725,08	3 323 508,76
1	2350	392 725,12	3 323 507,77
Контур(580)			
1	2354	392 726,50	3 323 478,46
2	2355	392 725,50	3 323 478,40
3	2356	392 725,45	3 323 479,40
4	2357	392 726,45	3 323 479,46
1	2354	392 726,50	3 323 478,46
Контур(581)			
1	2358	392 728,12	3 323 448,06
2	2359	392 727,12	3 323 448,02
3	2360	392 727,08	3 323 449,02
4	2361	392 728,08	3 323 449,06
1	2358	392 728,12	3 323 448,06
Контур(582)			
1	2362	392 730,42	3 323 387,93
2	2363	392 729,42	3 323 387,90
3	2364	392 729,38	3 323 388,90
4	2365	392 730,38	3 323 388,93
1	2362	392 730,42	3 323 387,93
Контур(583)			
1	2366	392 731,32	3 323 358,02
2	2367	392 730,32	3 323 358,00
3	2368	392 730,28	3 323 359,00
4	2369	392 731,28	3 323 359,02
1	2366	392 731,32	3 323 358,02
Контур(584)			
1	2370	392 732,20	3 323 330,60
2	2371	392 731,20	3 323 330,57
3	2372	392 731,18	3 323 331,57
4	2373	392 732,18	3 323 331,60
1	2370	392 732,20	3 323 330,60
Контур(585)			
1	2374	392 733,12	3 323 300,76
2	2375	392 732,12	3 323 300,74
3	2376	392 732,10	3 323 301,74
4	2377	392 733,10	3 323 301,76
1	2374	392 733,12	3 323 300,76
Контур(586)			
1	2378	392 513,22	3 324 000,18
2	2379	392 512,22	3 324 000,16
3	2380	392 512,20	3 324 001,16
4	2381	392 513,20	3 324 001,18
1	2378	392 513,22	3 324 000,18
Контур(587)			
1	2382	392 513,87	3 323 976,55
2	2383	392 512,87	3 323 976,52
3	2384	392 512,84	3 323 977,52
4	2385	392 513,84	3 323 977,55
1	2382	392 513,87	3 323 976,55
Контур(588)			
1	2386	392 514,83	3 323 946,36
2	2387	392 513,83	3 323 946,33
3	2388	392 513,80	3 323 947,33
4	2389	392 514,80	3 323 947,36
1	2386	392 514,83	3 323 946,36
Контур(589)			
1	2390	392 516,95	3 323 881,27
2	2391	392 515,95	3 323 881,24
3	2392	392 515,92	3 323 882,24
4	2393	392 516,92	3 323 882,27
1	2390	392 516,95	3 323 881,27
Контур(590)			
1	2394	392 517,78	3 323 848,51

2	2395	392 516,78	3 323 848,47
3	2396	392 516,74	3 323 849,47
4	2397	392 517,74	3 323 849,51
1	2394	392 517,78	3 323 848,51
Контур(591)			
1	2398	392 518,66	3 323 824,52
2	2399	392 517,66	3 323 824,48
3	2400	392 517,62	3 323 825,48
4	2401	392 518,62	3 323 825,51
1	2398	392 518,66	3 323 824,52
Контур(592)			
1	2402	392 520,55	3 323 762,45
2	2403	392 519,55	3 323 762,42
3	2404	392 519,52	3 323 763,42
4	2405	392 520,52	3 323 763,45
1	2402	392 520,55	3 323 762,45
Контур(593)			
1	2406	392 521,22	3 323 737,82
2	2407	392 520,22	3 323 737,78
3	2408	392 520,19	3 323 738,78
4	2409	392 521,19	3 323 738,82
1	2406	392 521,22	3 323 737,82
Контур(594)			
1	2410	392 522,20	3 323 712,44
2	2411	392 521,20	3 323 712,40
3	2412	392 521,16	3 323 713,40
4	2413	392 522,16	3 323 713,44
1	2410	392 522,20	3 323 712,44
Контур(595)			
1	2414	392 523,09	3 323 685,76
2	2415	392 522,09	3 323 685,73
3	2416	392 522,06	3 323 686,73
4	2417	392 523,06	3 323 686,76
1	2414	392 523,09	3 323 685,76
Контур(596)			
1	2418	392 524,10	3 323 653,42
2	2419	392 523,10	3 323 653,38
3	2420	392 523,08	3 323 654,38
4	2421	392 524,08	3 323 654,42
1	2418	392 524,10	3 323 653,42
Контур(597)			
1	2422	392 525,10	3 323 622,13
2	2423	392 524,10	3 323 622,10
3	2424	392 524,07	3 323 623,10
4	2425	392 525,07	3 323 623,13
1	2422	392 525,10	3 323 622,13
Контур(598)			
1	2426	392 526,13	3 323 591,70
2	2427	392 525,13	3 323 591,67
3	2428	392 525,10	3 323 592,67
4	2429	392 526,10	3 323 592,70
1	2426	392 526,13	3 323 591,70
Контур(599)			
1	2430	392 528,54	3 323 521,10
2	2431	392 527,54	3 323 521,07
3	2432	392 527,50	3 323 522,07
4	2433	392 528,50	3 323 522,10
1	2430	392 528,54	3 323 521,10
Контур(600)			
1	2434	392 529,50	3 323 491,01
2	2435	392 528,50	3 323 490,98
3	2436	392 528,48	3 323 491,98
4	2437	392 529,48	3 323 492,01
1	2434	392 529,50	3 323 491,01
Контур(601)			
1	2438	392 530,14	3 323 467,78
2	2439	392 529,14	3 323 467,75
3	2440	392 529,11	3 323 468,75
4	2441	392 530,11	3 323 468,78
1	2438	392 530,14	3 323 467,78
Контур(602)			
1	2442	392 531,15	3 323 437,90
2	2443	392 530,15	3 323 437,86
3	2444	392 530,12	3 323 438,86
4	2445	392 531,12	3 323 438,90
1	2442	392 531,15	3 323 437,90
Контур(603)			
1	2446	392 532,20	3 323 407,88
2	2447	392 531,20	3 323 407,86
3	2448	392 531,17	3 323 408,86
4	2449	392 532,17	3 323 408,88
1	2446	392 532,20	3 323 407,88
Контур(604)			

1	2450	392 533,13	3 323 376,43
2	2451	392 532,13	3 323 376,40
3	2452	392 532,10	3 323 377,40
4	2453	392 533,09	3 323 377,43
1	2450	392 533,13	3 323 376,43
Контур(605)			
1	2454	392 534,00	3 323 352,78
2	2455	392 533,00	3 323 352,74
3	2456	392 532,96	3 323 353,74
4	2457	392 533,96	3 323 353,78
1	2454	392 534,00	3 323 352,78
Контур(606)			
1	2458	392 535,14	3 323 325,90
2	2459	392 534,14	3 323 325,86
3	2460	392 534,10	3 323 326,86
4	2461	392 535,10	3 323 326,90
1	2458	392 535,14	3 323 325,90
Контур(607)			
1	2462	392 536,56	3 323 294,17
2	2463	392 535,56	3 323 294,12
3	2464	392 535,51	3 323 295,12
4	2465	392 536,51	3 323 295,16
1	2462	392 536,56	3 323 294,17
Контур(608)			
1	2466	392 413,36	3 324 042,56
2	2467	392 412,36	3 324 042,50
3	2468	392 412,30	3 324 043,50
4	2469	392 413,30	3 324 043,56
1	2466	392 413,36	3 324 042,56
Контур(609)			
1	2470	392 414,67	3 324 018,73
2	2471	392 413,67	3 324 018,68
3	2472	392 413,62	3 324 019,68
4	2473	392 414,62	3 324 019,73
1	2470	392 414,67	3 324 018,73
Контур(610)			
1	2474	392 415,96	3 323 991,58
2	2475	392 414,96	3 323 991,52
3	2476	392 414,92	3 323 992,52
4	2477	392 415,91	3 323 992,58
1	2474	392 415,96	3 323 991,58
Контур(611)			
1	2478	392 417,16	3 323 968,18
2	2479	392 416,16	3 323 968,13
3	2480	392 416,10	3 323 969,13
4	2481	392 417,10	3 323 969,18
1	2478	392 417,16	3 323 968,18
Контур(612)			
1	2482	392 418,72	3 323 936,94
2	2483	392 417,72	3 323 936,88
3	2484	392 417,66	3 323 937,88
4	2485	392 418,65	3 323 937,94
1	2482	392 418,72	3 323 936,94
Контур(613)			
1	2486	392 420,64	3 323 907,33
2	2487	392 419,64	3 323 907,27
3	2488	392 419,58	3 323 908,27
4	2489	392 420,58	3 323 908,33
1	2486	392 420,64	3 323 907,33
Контур(614)			
1	2490	392 422,48	3 323 876,94
2	2491	392 421,48	3 323 876,88
3	2492	392 421,42	3 323 877,88
4	2493	392 422,42	3 323 877,93
1	2490	392 422,48	3 323 876,94
Контур(615)			
1	2494	392 424,09	3 323 848,72
2	2495	392 423,10	3 323 848,64
3	2496	392 423,02	3 323 849,64
4	2497	392 424,01	3 323 849,72
1	2494	392 424,09	3 323 848,72
Контур(616)			
1	2498	392 427,84	3 323 786,05
2	2499	392 426,84	3 323 786,00
3	2500	392 426,80	3 323 787,00
4	2501	392 427,80	3 323 787,04
1	2498	392 427,84	3 323 786,05
Контур(617)			
1	2502	392 429,12	3 323 755,46
2	2503	392 428,12	3 323 755,42
3	2504	392 428,08	3 323 756,42
4	2505	392 429,07	3 323 756,46
1	2502	392 429,12	3 323 755,46

Контур(618)			
1	2506	392 430,30	3 323 728,36
2	2507	392 429,31	3 323 728,32
3	2508	392 429,26	3 323 729,32
4	2509	392 430,26	3 323 729,36
1	2506	392 430,30	3 323 728,36
Контур(619)			
1	2510	392 431,75	3 323 696,76
2	2511	392 430,75	3 323 696,70
3	2512	392 430,70	3 323 697,70
4	2513	392 431,70	3 323 697,76
1	2510	392 431,75	3 323 696,76
Контур(620)			
1	2514	392 433,40	3 323 664,18
2	2515	392 432,40	3 323 664,12
3	2516	392 432,34	3 323 665,12
4	2517	392 433,34	3 323 665,18
1	2514	392 433,40	3 323 664,18
Контур(621)			
1	2518	392 436,74	3 323 591,88
2	2519	392 435,74	3 323 591,84
3	2520	392 435,70	3 323 592,84
4	2521	392 436,70	3 323 592,88
1	2518	392 436,74	3 323 591,88
Контур(622)			
1	2522	392 438,26	3 323 556,68
2	2523	392 437,26	3 323 556,64
3	2524	392 437,22	3 323 557,64
4	2525	392 438,22	3 323 557,68
1	2522	392 438,26	3 323 556,68
Контур(623)			
1	2526	392 439,33	3 323 528,46
2	2527	392 438,33	3 323 528,42
3	2528	392 438,30	3 323 529,42
4	2529	392 439,30	3 323 529,46
1	2526	392 439,33	3 323 528,46
Контур(624)			
1	2530	392 440,38	3 323 498,57
2	2531	392 439,38	3 323 498,54
3	2532	392 439,34	3 323 499,54
4	2533	392 440,34	3 323 499,57
1	2530	392 440,38	3 323 498,57
Контур(625)			
1	2534	392 441,28	3 323 468,03
2	2535	392 440,28	3 323 468,00
3	2536	392 440,25	3 323 469,00
4	2537	392 441,25	3 323 469,03
1	2534	392 441,28	3 323 468,03
Контур(626)			
1	2538	392 441,97	3 323 447,41
2	2539	392 440,97	3 323 447,38
3	2540	392 440,94	3 323 448,38
4	2541	392 441,94	3 323 448,41
1	2538	392 441,97	3 323 447,41
Контур(627)			
1	2542	392 442,78	3 323 419,67
2	2543	392 441,78	3 323 419,64
3	2544	392 441,75	3 323 420,64
4	2545	392 442,74	3 323 420,67
1	2542	392 442,78	3 323 419,67
Контур(628)			
1	2546	392 443,48	3 323 399,66
2	2547	392 442,48	3 323 399,64
3	2548	392 442,45	3 323 400,63
4	2549	392 443,44	3 323 400,66
1	2546	392 443,48	3 323 399,66
Контур(629)			
1	2550	392 444,46	3 323 369,74
2	2551	392 443,46	3 323 369,71
3	2552	392 443,43	3 323 370,71
4	2553	392 444,43	3 323 370,74

1	2550	392 444,46	3 323 369,74
Контур(630)			
1	2554	392 445,56	3 323 340,56
2	2555	392 444,56	3 323 340,52
3	2556	392 444,52	3 323 341,52
4	2557	392 445,51	3 323 341,56
1	2554	392 445,56	3 323 340,56
Контур(631)			
1	2558	393 084,67	3 324 068,78
2	2559	393 084,62	3 324 067,78
3	2560	393 083,62	3 324 067,82
4	2561	393 083,67	3 324 068,82
1	2558	393 084,67	3 324 068,78
Контур(632)			
1	2562	392 984,42	3 323 976,88
2	2563	392 985,22	3 323 977,48
3	2564	392 985,82	3 323 976,68
4	2565	392 985,02	3 323 976,08
1	2562	392 984,42	3 323 976,88
Контур(633)			
1	2566	392 968,98	3 324 064,68
2	2567	392 969,98	3 324 064,67
3	2568	392 969,96	3 324 063,67
4	2569	392 968,96	3 324 063,68
1	2566	392 968,98	3 324 064,68
Контур(634)			
1	2570	393 020,78	3 324 071,00
2	2571	393 020,84	3 324 072,00
3	2572	393 021,84	3 324 071,94
4	2573	393 021,78	3 324 070,94
1	2570	393 020,78	3 324 071,00
Контур(635)			
1	2574	392 843,02	3 323 263,64
2	2575	392 842,82	3 323 266,48
3	2576	392 847,76	3 323 266,31
4	2577	392 847,69	3 323 264,31
5	2578	392 844,97	3 323 264,40
6	2579	392 845,10	3 323 262,51
7	2580	392 845,04	3 323 262,50
8	2581	392 845,24	3 323 258,57
9	2582	392 840,88	3 323 258,31
10	2583	392 840,50	3 323 263,46
1	2574	392 843,02	3 323 263,64
Контур(636)			
1	2584	392 426,67	3 323 258,44
2	2585	392 426,67	3 323 260,55
3	2586	392 431,91	3 323 260,70
4	2587	392 431,91	3 323 256,23
5	2588	392 426,67	3 323 256,12
6	2589	392 426,67	3 323 256,44
7	2590	392 421,57	3 323 256,43
8	2591	392 421,57	3 323 258,43
1	2584	392 426,67	3 323 258,44
Контур(637)			
1	2592	393 177,53	3 323 253,78
2	2593	393 178,37	3 323 253,75
3	2594	393 177,55	3 323 254,47
1	2592	393 177,53	3 323 253,78
Контур(638)			
1	2595	393 154,52	3 323 268,46
2	2596	393 154,57	3 323 267,62
3	2597	393 159,53	3 323 267,89
4	2598	393 159,50	3 323 268,48
1	2595	393 154,52	3 323 268,46

**Учредитель, издатель и распорядитель: Администрация
Мамонского муниципального образования – Администрация
сельского поселения
Решение Думы Мамонского муниципального образования
от 28.03.2007г. №9-41/дсп
Главный редактор Новожилова Н.А.**

**Источник финансирования — бюджет Мамонского
муниципального образования
Тираж: 4 экземпляра бесплатно
Отпечатано в администрации Мамонского МО
Адрес: Иркутская область, Иркутский район,
с. Мамоны, ул.Садовая, 17
Печатное издание общедоступного пользования**